

**Országos
kompetenciamérés
2018**



FIT-jelentés
Intézményi jelentés
8. évfolyam

Orczy Anna Általános Iskola
5231 Fegyvernek, Dózsa György út 2.
OM azonosító: 035969



EMBERI ERŐFORRÁSOK
MINISZTERIUMA

● **KTATÁSI HIVATAL**



Köznevelési Mérés
Értékelési Osztály

FIGYELEM! Kérjük, tartsa szem előtt, hogy a 2016/2017. tanévtől a képzési formák elnevezései megváltoztak. A jelentésben a hatályos köznevelési törvényben felsorolt képzési formák megnevezései szerepelnek: a korábbi szakközépiskola szakgimnáziumként, a korábbi szakiskola szakközépiskolaként, a korábbi speciális szakiskola szakiskolaként került feltüntetésre.

Létszám adatok

A telephelyek kódtáblázata

A	001 - Orczy Anna Általános Iskola (általános iskola) (5231 Fegyvernek, Dózsa György út 2.)
B	008 - Orczy Anna Általános Iskola Móra Ferenc Általános Iskola Tagintézménye (általános iskola) (5231 Fegyvernek, Szent Erzsébet út 31.)
C	010 - Orczy Anna Általános Iskola Szalai Sándor Általános Iskola Tagintézménye (általános iskola) (5222 Örményes, Iskola utca 24.)

Az intézmény létszámadatai a 8. évfolyamon

A telephely kódja	Képzési típus	Tanulók száma						
		Összesen	SNI tanulók	Mentesült tanulók	BTMN tanulók	HHH tanulók	Jelentésre jogosult tanulók	A jelentésben szereplők
A	Általános iskola	21	3	1	1	10	18	16
B	Általános iskola	30	4	0	2	7	27	24
C	Általános iskola	19	2	1	2	2	17	16
Összesen		70	9	2	5	19	62	56

A korábbi mérésekben eredménnyel rendelkezőkre vonatkozó létszám adatok

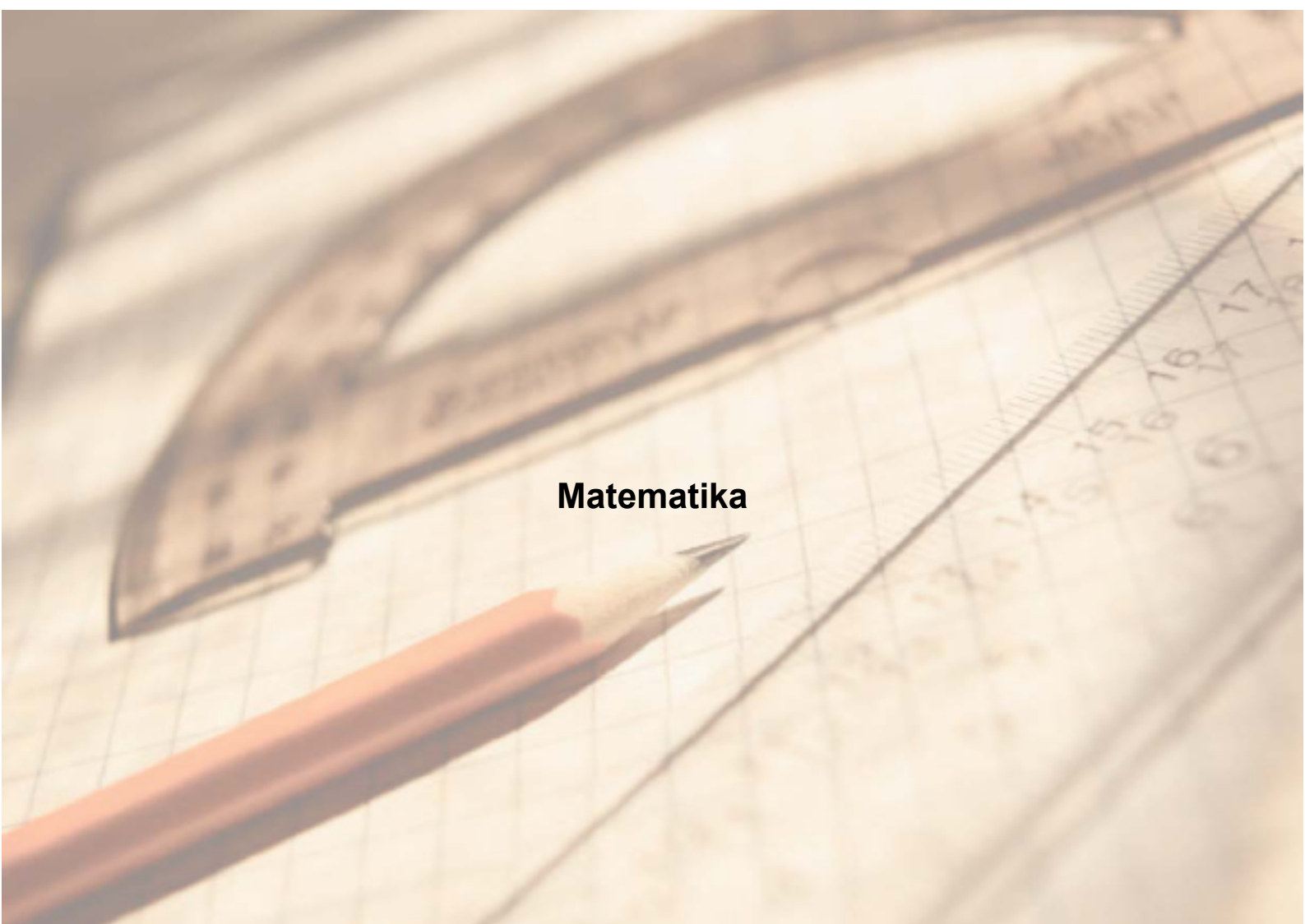
A telephely kódja	Képzési típus	Tanulók száma		A telephelynek van-e az előzetes eredmény alapján becsült várható eredménye?
		Ebben a jelentésben szereplők (előző táblázat utolsó oszlopa)	Ebből a 2016-os mérésben eredménnyel rendelkeznek	
A	Általános iskola	16	15	Van
B	Általános iskola	24	22	Van
C	Általános iskola	16	15	Van
Összesen		56	52	

A Tanulói háttérkérdőívre és a családháttér-indexre vonatkozó létszám adatok

A telephely kódja	Képzési típus	Tanulók száma			A telephelynek van-e CSH-indexe?
		Jelentésre jogosultak	Tanulói kérdőívet kitöltötte	Van CSH-indexe	
A	Általános iskola	18	18	15	Van
B	Általános iskola	27	27	21	Van
C	Általános iskola	17	17	14	Van
Összesen		62	62	50	

Az intézmény jelentésre jogosult tanulóinak előző év végi matematikajegye

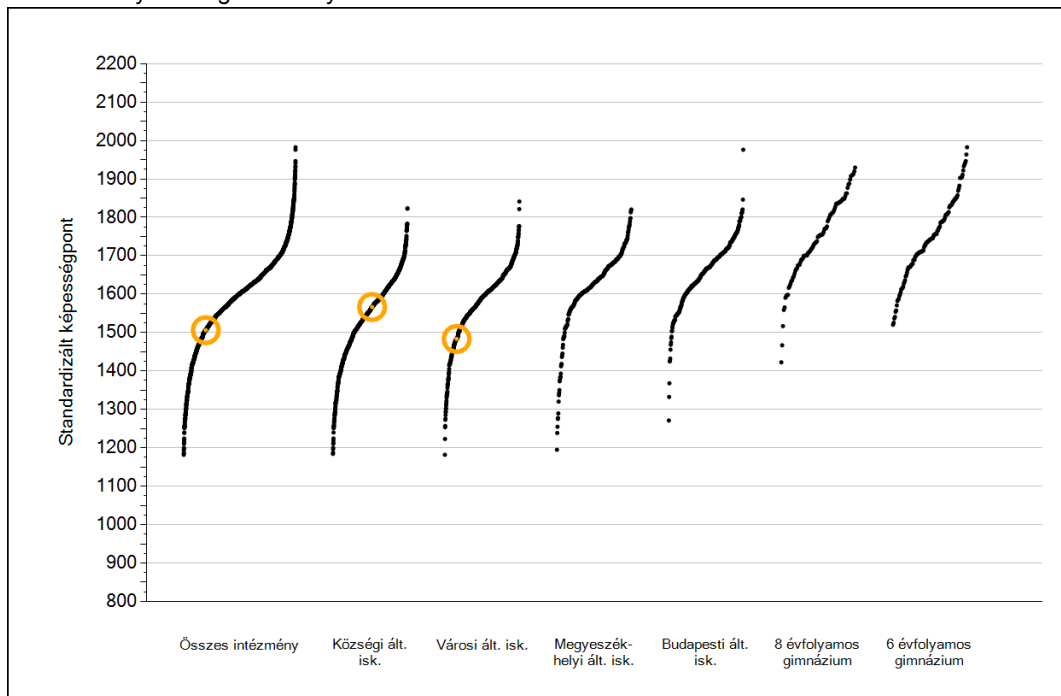
A telephely kódja	Képzés típus	Szerepel-e a jelentésben?	Előző év végi matematikajegy						Összesen
			-	1	2	3	4	5	
A	Általános iskola	Jelentésben szereplők	0	0	1	2	2	11	16
		Jelentésben nem szereplők	0	0	0	1	0	1	2
B	Általános iskola	Jelentésben szereplők	0	0	4	10	4	6	24
		Jelentésben nem szereplők	1	0	0	2	0	0	3
C	Általános iskola	Jelentésben szereplők	0	0	4	3	3	6	16
		Jelentésben nem szereplők	0	0	1	0	0	0	1
Összesen		Jelentésben szereplők	0	0	9	15	9	23	56
		Jelentésben nem szereplők	1	0	1	3	0	1	6



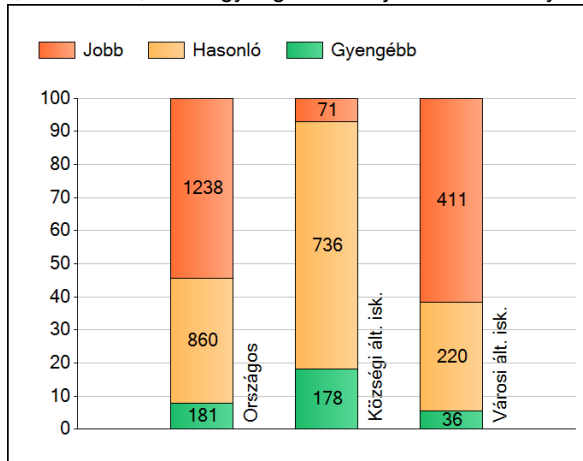
Matematika

1a Átlageredmények

Az intézmények átlageredményeinek összehasonlítása



A szignifikánsan jobban, hasonlóan, illetve gyengébben teljesítő intézmények száma és aránya (%)



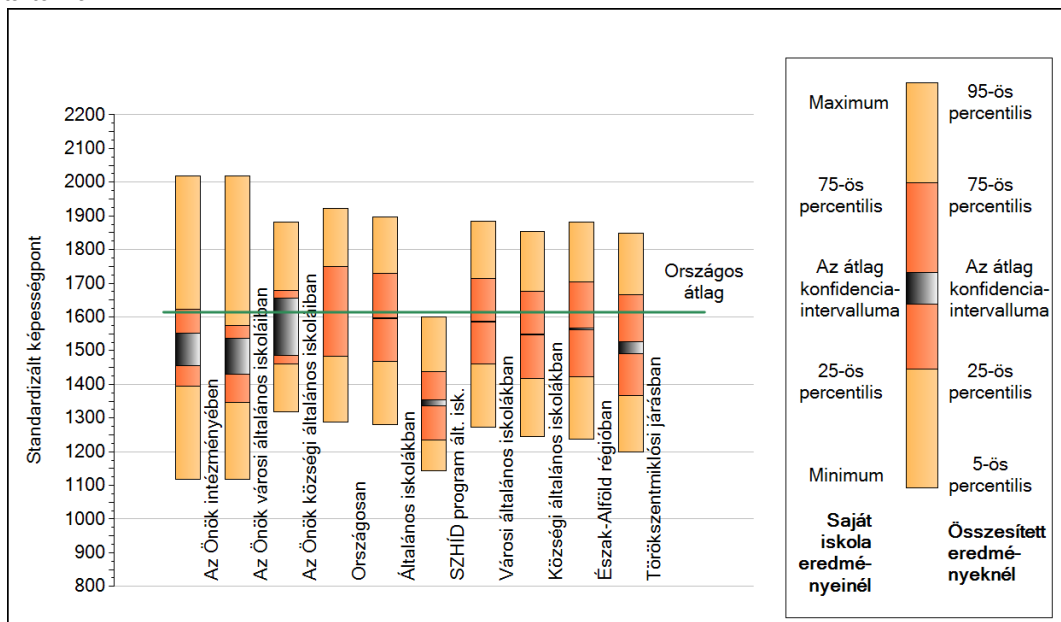
A tanulók átlageredménye és az átlag megbízhatósági tartománya (konfidencia-intervalluma)

Az Önök intézményében	1506 (1454;1553)
Az Önök községi általános iskoláiban	1567 (1486;1656)
Az Önök városi általános iskoláiban	1483 (1431;1536)
Országosan	1614 (1613;1616)
Általános iskolákban	1597 (1596;1598)
SZHÍD program ált. isk.	1344 (1335;1354)
Községi általános iskolákban	1548 (1546;1550)
Városi általános iskolákban	1586 (1584;1588)
Megyeszékhelyi általános iskolákban	1638 (1636;1641)
Budapesti általános iskolákban	1665 (1661;1668)
8 évfolyamos gimnáziumokban	1767 (1763;1771)
6 évfolyamos gimnáziumokban	1764 (1760;1767)

1b

A képességeloszlás néhány jellemzője

A tanulók képességeloszlása az Önök intézményében és azokban a részpopulációkban, amelyekbe Önök is tartoznak



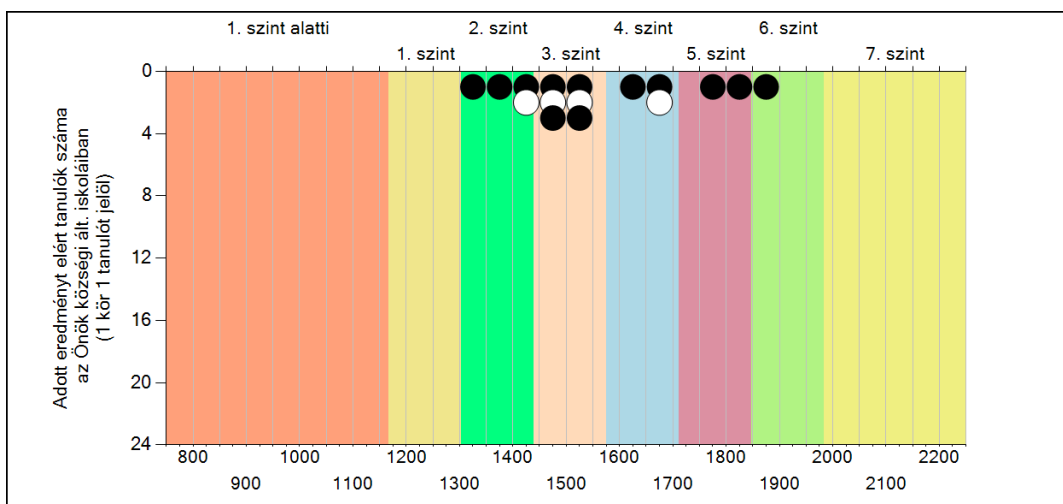
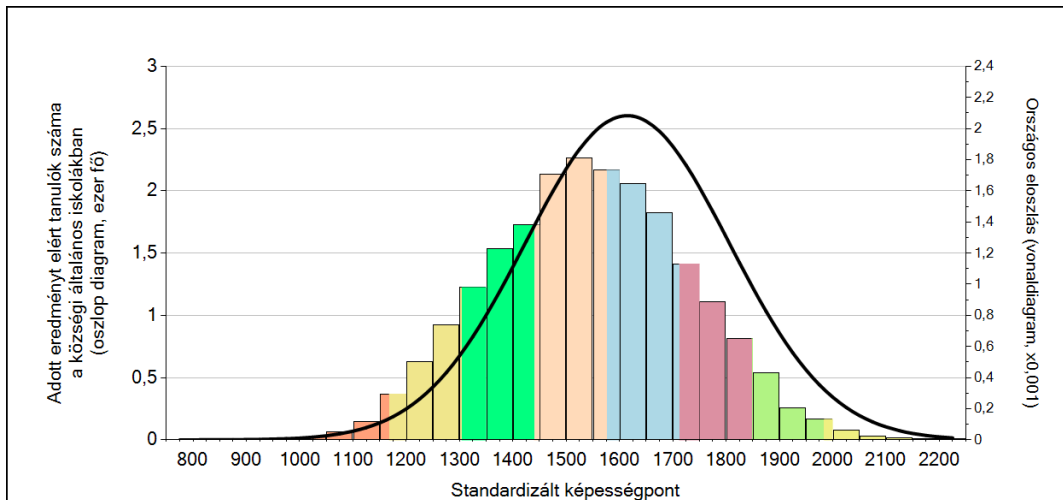
A tanulók képességeloszlása az egyes részpopulációkban

	Min. / 5-ös perc.	25-ös perc.	Átlag	(konf. int.)	75-ös perc.	Max. / 95-ös perc.
Az Önök intézményében	1118	1395	1506	(1454;1553)	1622	2018
Az Önök városi általános iskoláiban	1118	1346	1483	(1431;1536)	1574	2018
Az Önök községi általános iskoláiban	1319	1461	1567	(1486;1656)	1679	1882
Országosan	1289	1483	1614	(1613;1616)	1750	1923
Általános iskolákban	1279	1469	1597	(1596;1598)	1729	1898
SZHID program ált. isk.	1144	1235	1344	(1335;1354)	1437	1600
Városi általános iskolákban	1274	1459	1586	(1584;1588)	1715	1884
Községi általános iskolákban	1245	1418	1548	(1546;1550)	1675	1853
Észak-Alföld régióban	1237	1422	1564	(1561;1566)	1704	1883
Törökszentmiklósi járásban	1200	1367	1509	(1491;1526)	1666	1849

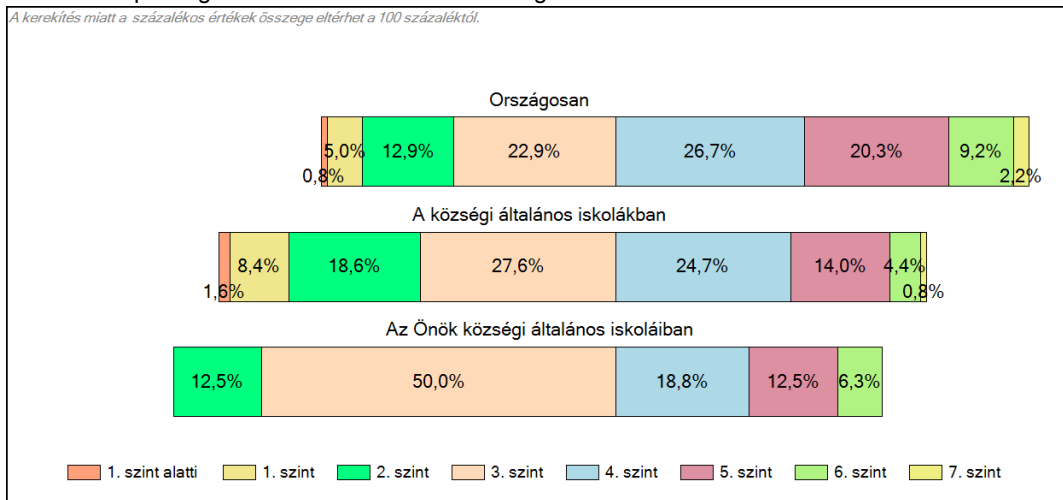
1c

Képességeloszlás

Az országos eloszlás, valamint a tanulók eredményei a községi általános iskolákban és az Önök községi általános iskoláiban



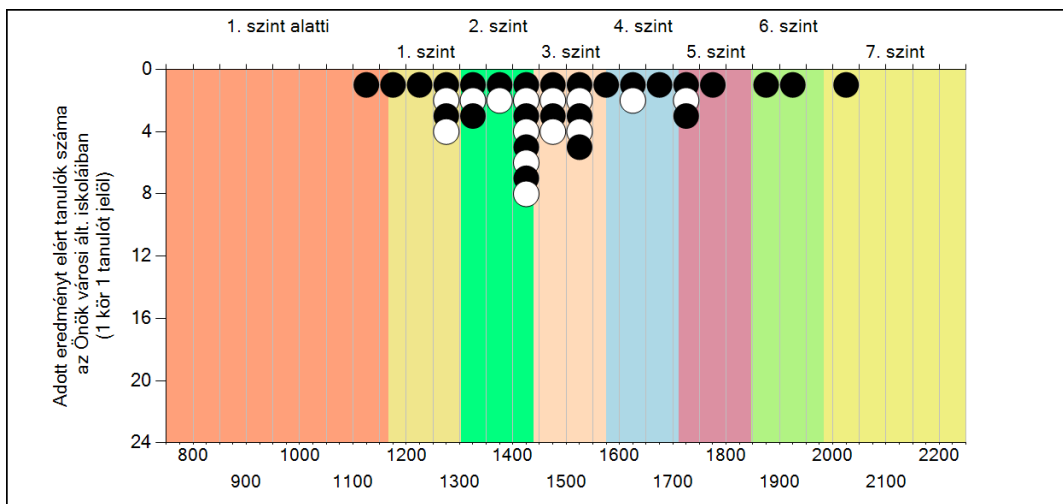
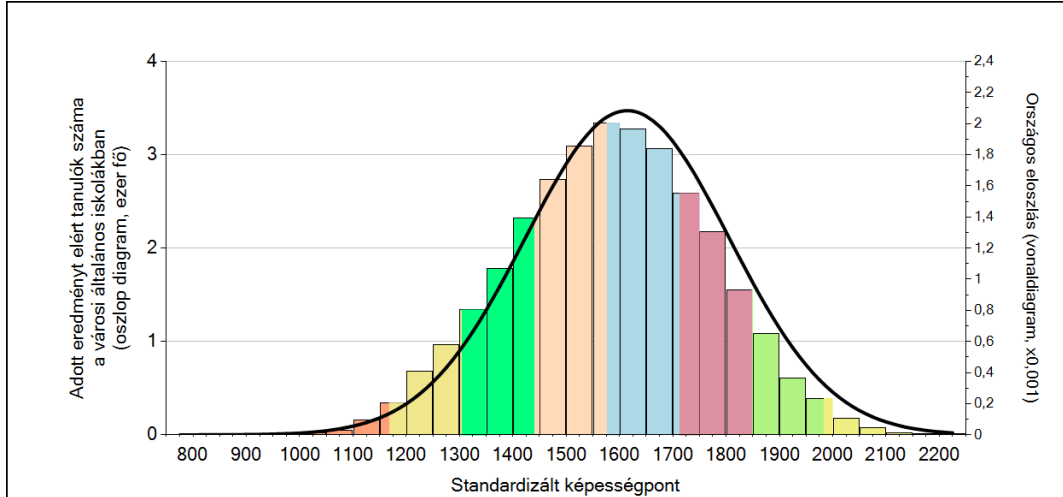
A tanulók képességszintek szerinti százalékos megoszlása



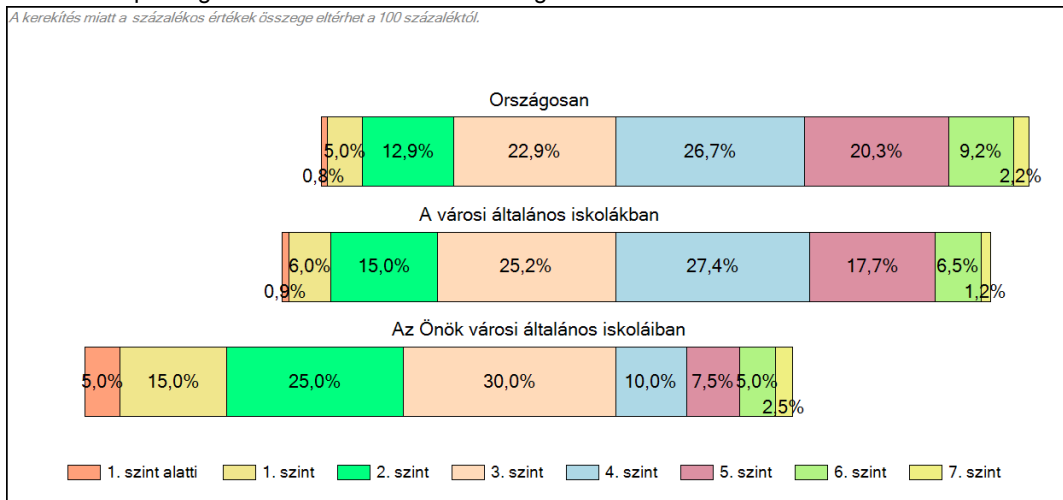
Matematika

1c Képességeloszlás

Az országos eloszlás, valamint a tanulók eredményei a városi általános iskolákban és az Önök városi általános iskoláiban

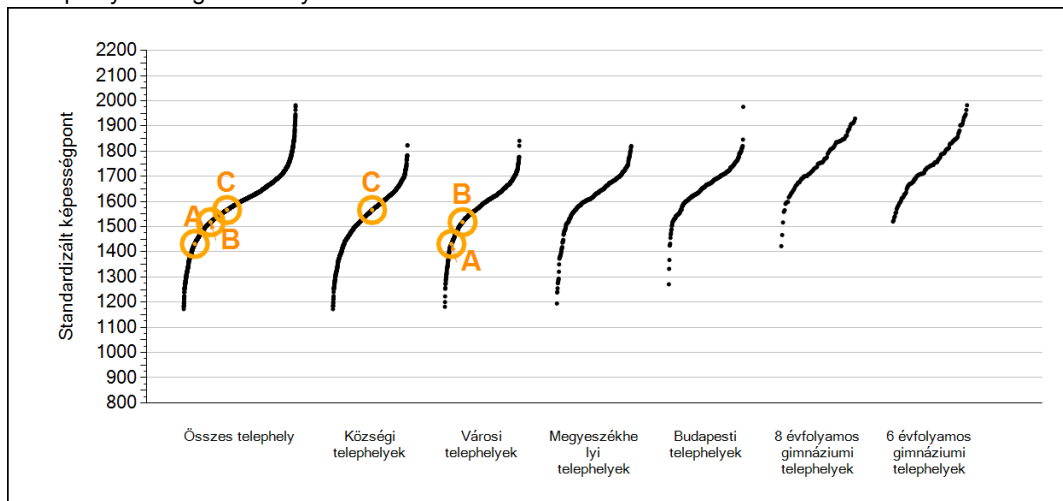


A tanulók képességszintek szerinti százalékos megoszlása



2a Átlageredmények telephelyenként

A telephelyek átlageredményeinek összehasonlítása



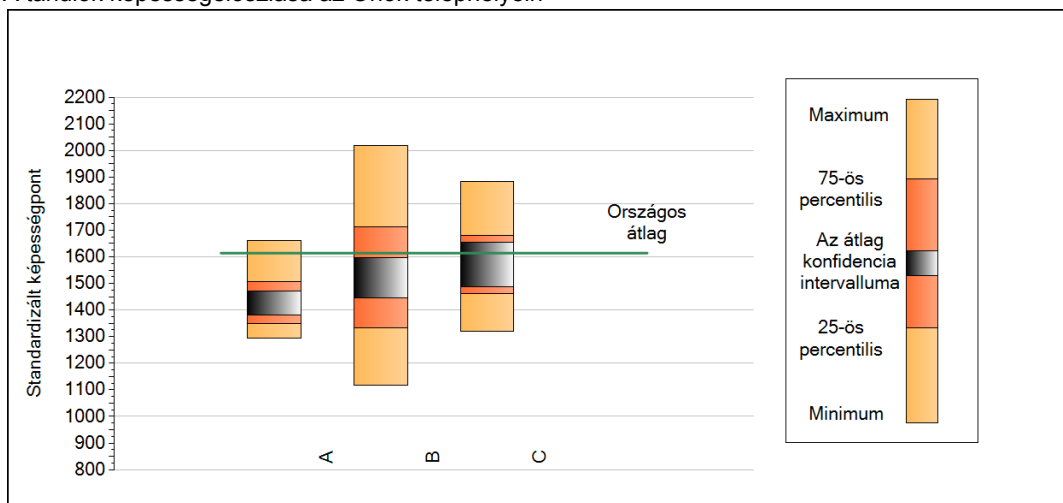
A tanulók képességeloszlása az Önök telephelyein

A telephely	1432 (1382;1471)
B telephely	1518 (1444;1598)
C telephely	1567 (1486;1656)

2b

A képességeloszlás néhány jellemzője telephelyenként

A tanulók képességeloszlása az Önök telephelyein



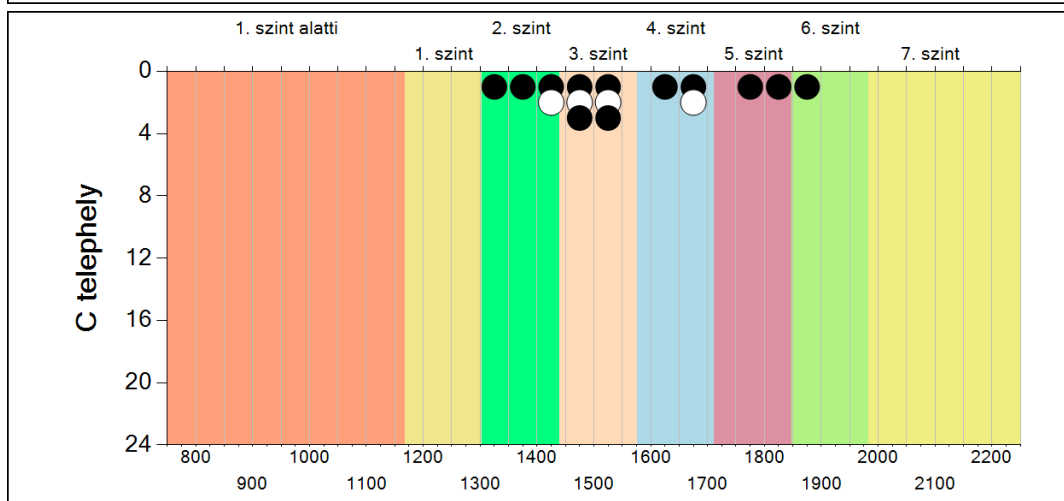
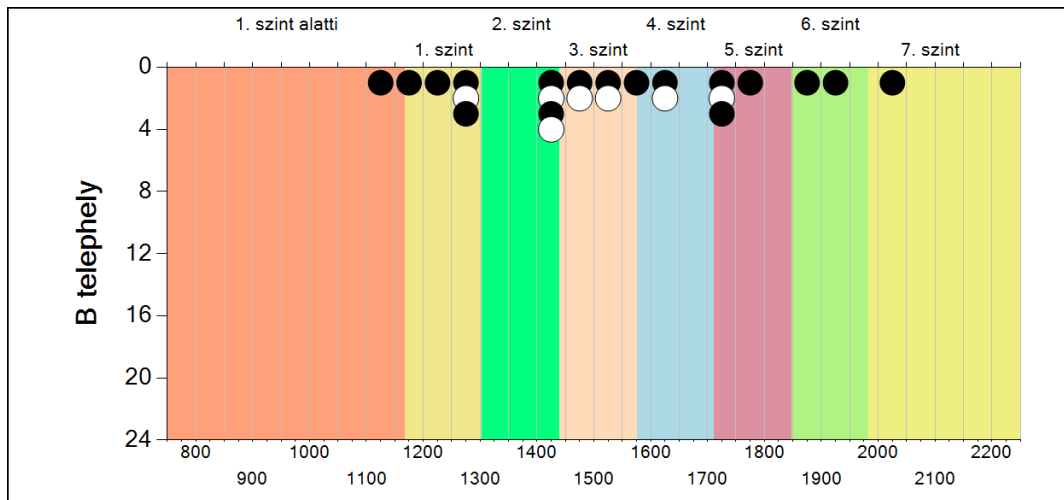
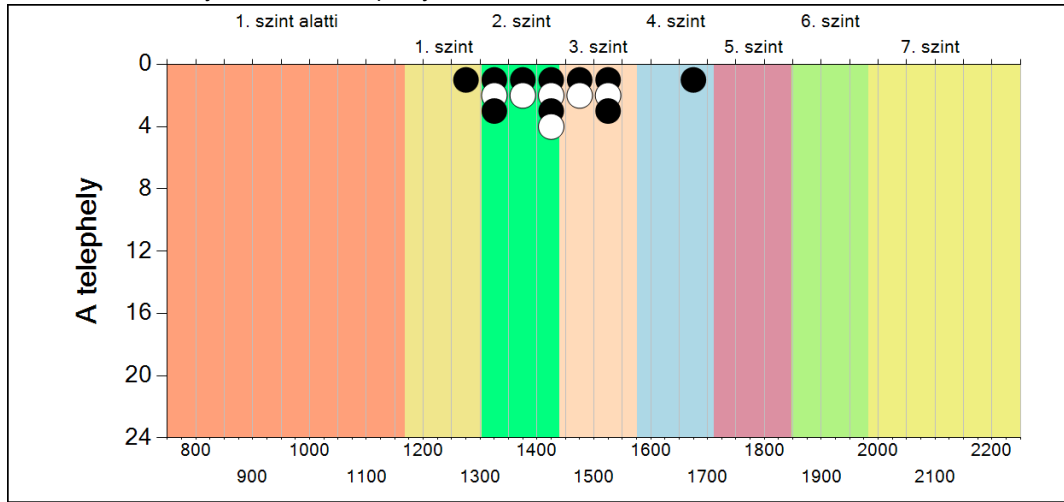
A tanulók képességeloszlása az Önök telephelyein

	Minimum	25 percent.	Átlag (konf. int.)	75 percent.	Maximum
A telephely	1295	1350	1432 (1382; 1471)	1507	1662
B telephely	1118	1332	1518 (1444; 1598)	1712	2018
C telephely	1319	1461	1567 (1486; 1656)	1679	1882

2c

A képességeloszlás telephelyenként

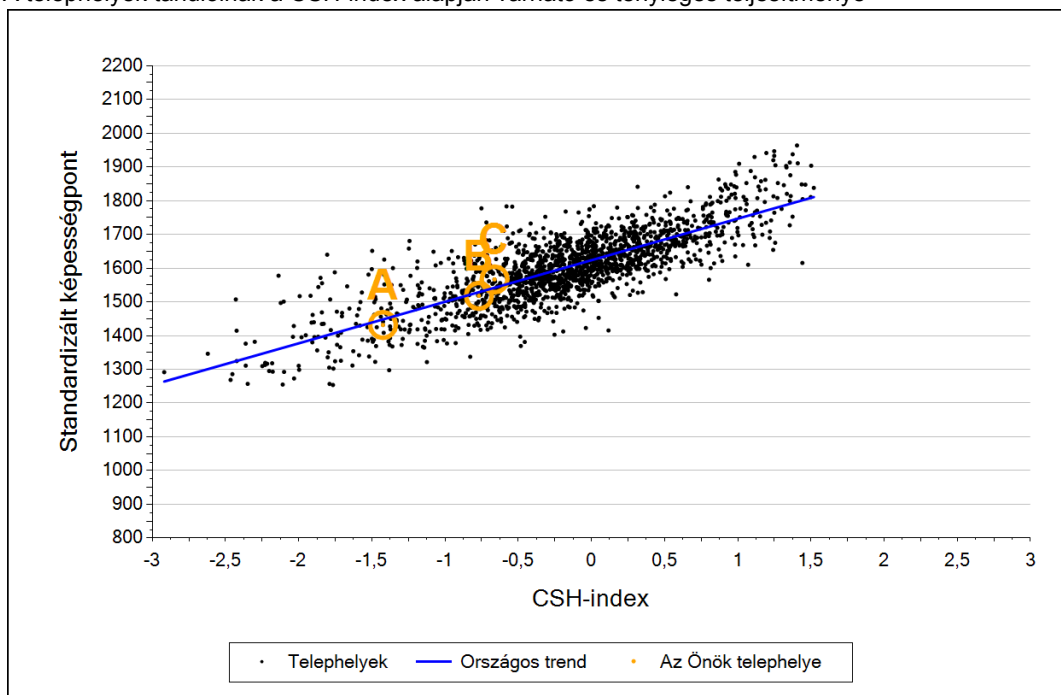
A tanulók eredményei az Önök telephelyein



3a

Átlageredmény a CSH-index tükrében telephelyenként*

A telephelyek tanulóinak a CSH-index alapján várható és tényleges teljesítménye



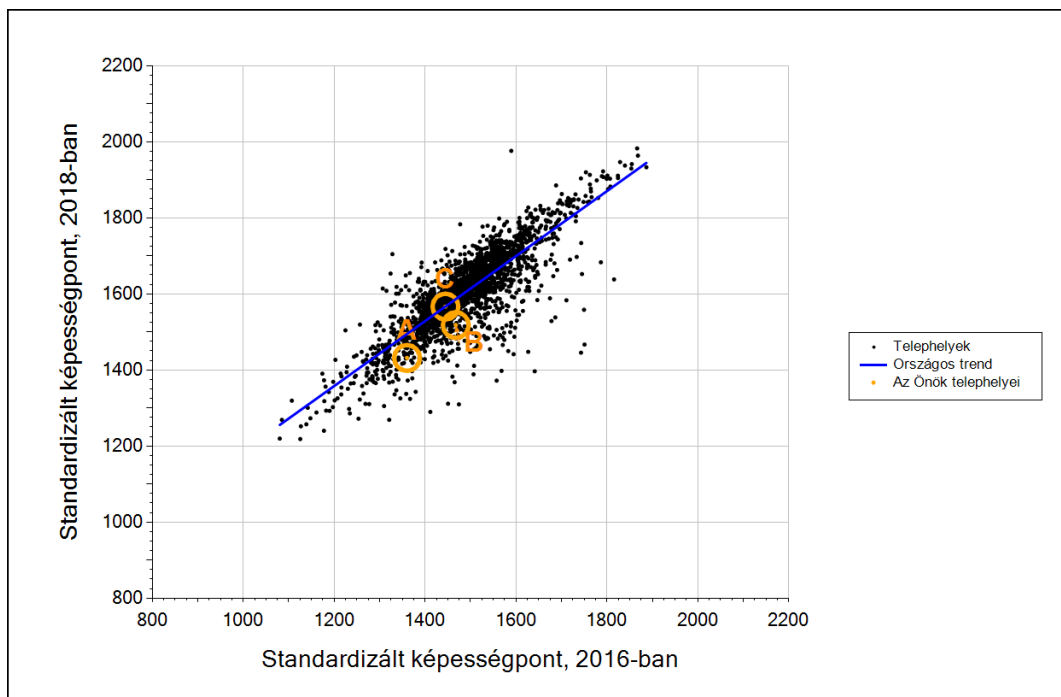
Telephelyeik eredménye a regressziós becslés alapján várható eredmény tükrében

A telephely	A telephely tényleges eredménye	1432	(1382;1471)
	Várható eredmény a tanulók átlagos CSH-indexe alapján	1448	
	(a tényleges eredmény ettől nem különbözik szignifikánsan)		
B telephely	A telephely tényleges eredménye	1518	(1444;1598)
	Várható eredmény a tanulók átlagos CSH-indexe alapján	1529	
	(a tényleges eredmény ettől nem különbözik szignifikánsan)		
C telephely	A telephely tényleges eredménye	1567	(1486;1656)
	Várható eredmény a tanulók átlagos CSH-indexe alapján	1542	
	(a tényleges eredmény ettől nem különbözik szignifikánsan)		

* Csak azok a telephelyek szerepelnek az ábrákon, amelyeken legalább a diákok kétharmadára és legalább tíz tanulóra kiszámítható a CSH-index, és a CSH-indexszel rendelkező diákok átlaga beleesik az összes diák képességátlagának konfidencia-intervallumába mindkét felmért terület esetében.

3b

Átlageredmény a tanulók korábbi eredményének tükrében telephelyenként*



Telephelyeik eredménye a regressziós becslés alapján várható eredmény tükrében

A telephely	Telephelyük 2018-as átlageredménye	1432	(1382;1471)
	A telephely tanulóinak 2016-os átlageredménye	1360	(1291;1447)
	Várható eredmény az összes telephelyre illesztett regressziós egyenes alapján	1495	
(a tényleges eredmény ettől nem különbözik szignifikánsan)			
B telephely	Telephelyük 2018-as átlageredménye	1518	(1444;1598)
	A telephely tanulóinak 2016-os átlageredménye	1467	(1396;1543)
	Várható eredmény az összes telephelyre illesztett regressziós egyenes alapján	1586	
(a tényleges eredmény ettől nem különbözik szignifikánsan)			
C telephely	Telephelyük 2018-as átlageredménye	1567	(1486;1656)
	A telephely tanulóinak 2016-os átlageredménye	1445	(1383;1518)
	Várható eredmény az összes telephelyre illesztett regressziós egyenes alapján	1567	
(a tényleges eredmény ettől nem különbözik szignifikánsan)			

* Csak azok a telephelyek szerepelnek az ábrán, amelyek esetében legalább a tanulók kétharmada és legalább tíz tanuló megírta a két évvel korábbi mérést, és amelyek a korábbi eredménnyel rendelkező diákok e mérésbeli átlaga beleesik az összes diák e mérésben elért képességátlagának konfidenciaintervallumába mindkét területen.

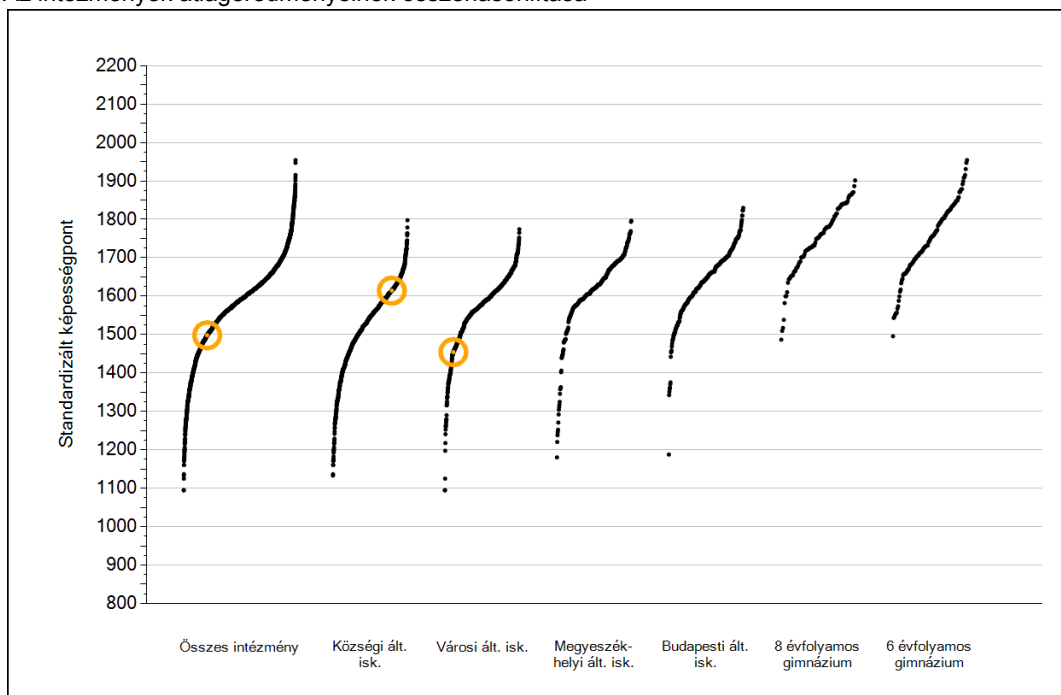
A silver, ornate pocket watch with intricate floral and scrollwork engravings is placed on an open book. The book's pages are filled with handwritten text in a cursive script, which is slightly out of focus. The watch has a small, decorative handle on its side. The overall scene is softly lit, creating a warm and scholarly atmosphere.

Szövegértés

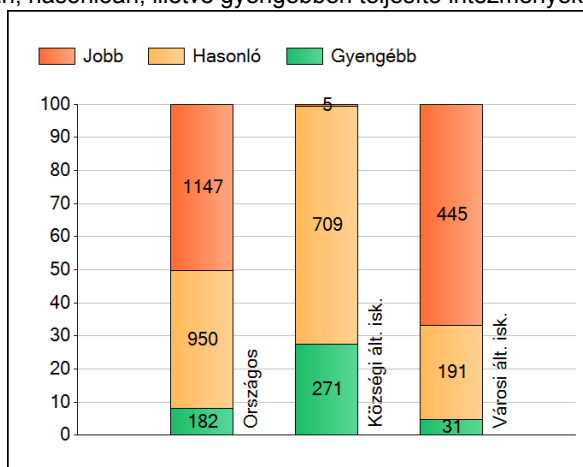
1a

Átlageredmények

Az intézmények átlageredményeinek összehasonlítása



A szignifikánsan jobban, hasonlóan, illetve gyengébben teljesítő intézmények száma és aránya (%)

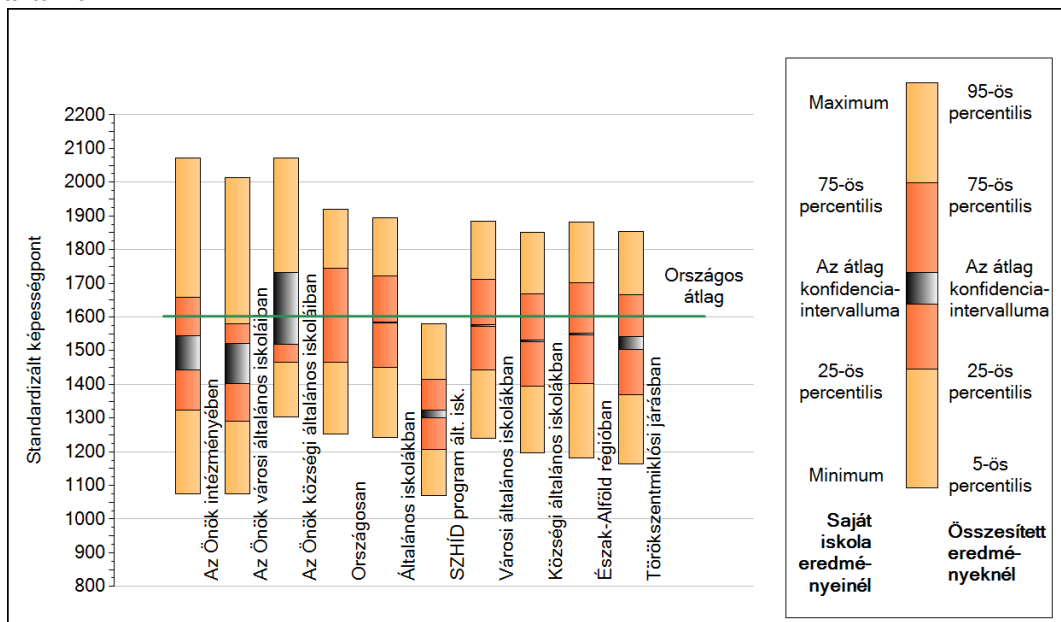


A tanulók átlageredménye és az átlag megbízhatósági tartománya (konfidencia-intervalluma)

Az Önök intézményében	1498 (1444;1544)
Az Önök községi általános iskoláiban	1615 (1519;1731)
Az Önök városi általános iskoláiban	1454 (1402;1520)
Országosan	1602 (1601;1603)
Általános iskolákban	1583 (1582;1584)
SZHÍD program ált. isk.	1312 (1300;1323)
Községi általános iskolákban	1530 (1527;1533)
Városi általános iskolákban	1574 (1572;1576)
Megyeszékhelyi általános iskolákban	1627 (1624;1630)
Budapesti általános iskolákban	1648 (1645;1651)
8 évfolyamos gimnáziumokban	1763 (1758;1768)
6 évfolyamos gimnáziumokban	1766 (1762;1769)

1b A képességeloszlás néhány jellemzője

A tanulók képességeloszlása az Önök intézményében és azokban a részpopulációkban, amelyekbe Önök is tartoznak



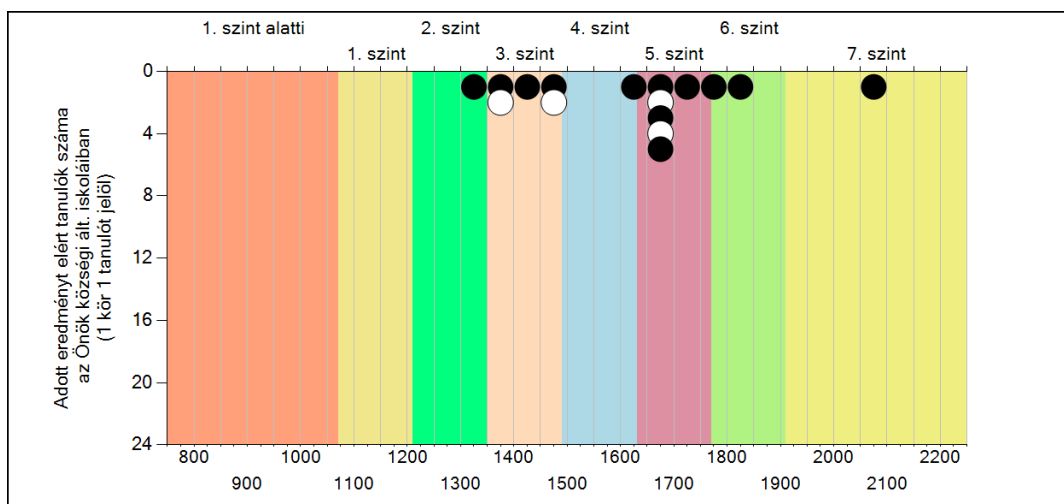
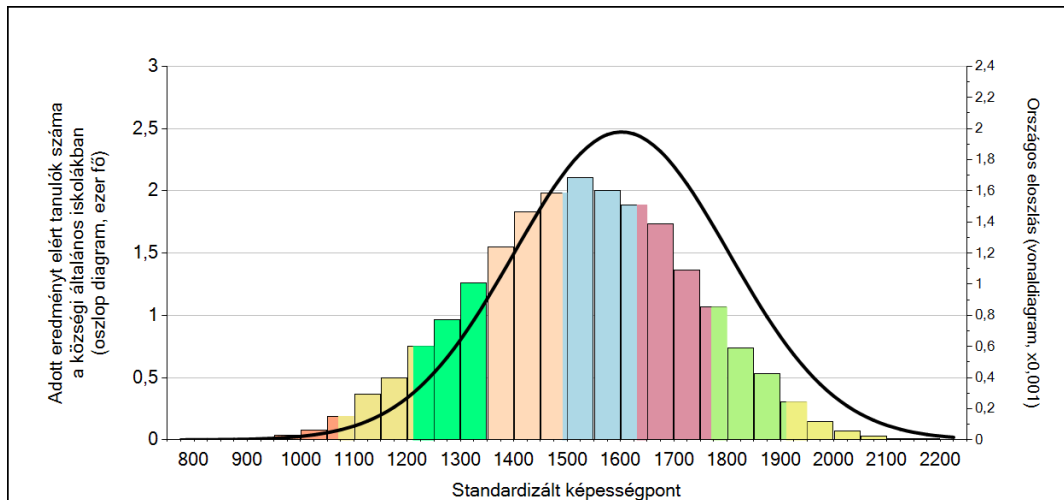
A tanulók képességeloszlása az egyes részpopulációkban

Részpopuláció	Min. / 5-ös perc.	25-ös perc.	Átlag	(konf. int.)	75-ös perc.	Max. / 95-ös perc.
Az Önök intézményében	1074	1324	1498	(1444;1544)	1658	2071
Az Önök városi általános iskoláiban	1074	1291	1454	(1402;1520)	1580	2013
Az Önök községi általános iskoláiban	1303	1465	1615	(1519;1731)	1707	2071
Országosan	1254	1466	1602	(1601;1603)	1746	1920
Általános iskolákban	1243	1450	1583	(1582;1584)	1723	1894
SZHID program ált. isk.	1070	1208	1312	(1300;1323)	1414	1581
Városi általános iskolákban	1239	1443	1574	(1572;1576)	1712	1883
Községi általános iskolákban	1198	1395	1530	(1527;1533)	1669	1852
Észak-Alföld régióban	1183	1402	1549	(1546;1552)	1701	1881
Törökszentmiklósi járásban	1164	1369	1523	(1502;1541)	1667	1854

1c

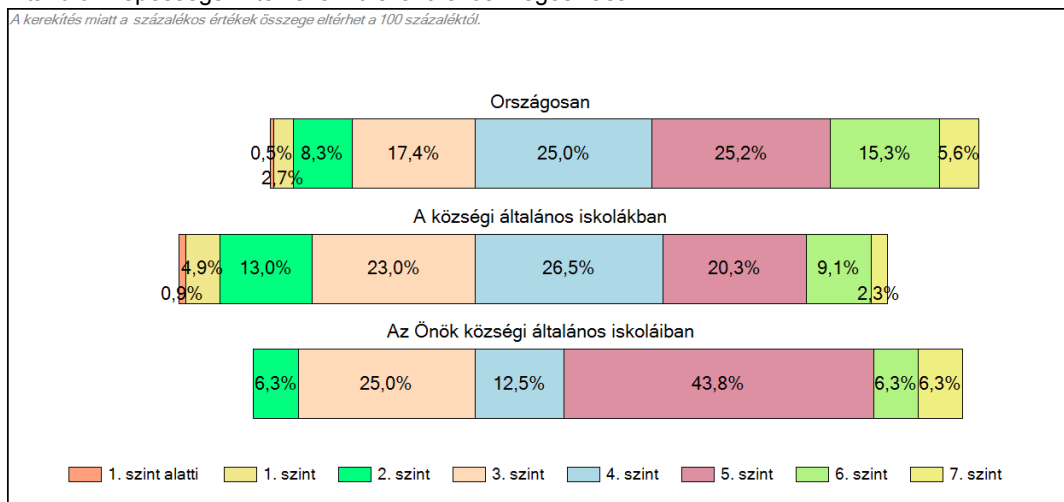
Képességeloszlás

Az országos eloszlás, valamint a tanulók eredményei a községi általános iskolákban és az Önök községi általános iskoláiban



A tanulók képességszintek szerinti százalékos megoszlása

A kerekítés miatt a százalékos értékek összege eltérhet a 100 százaléktól.

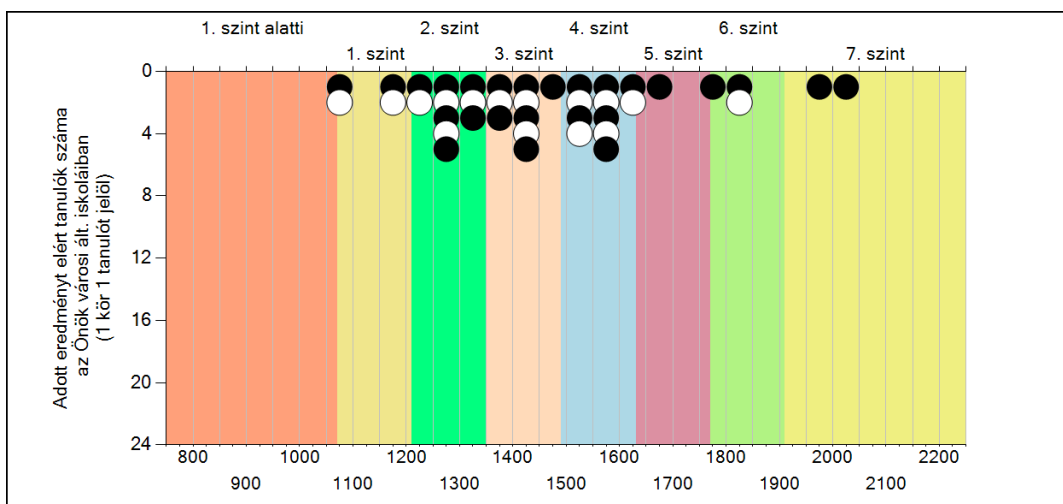
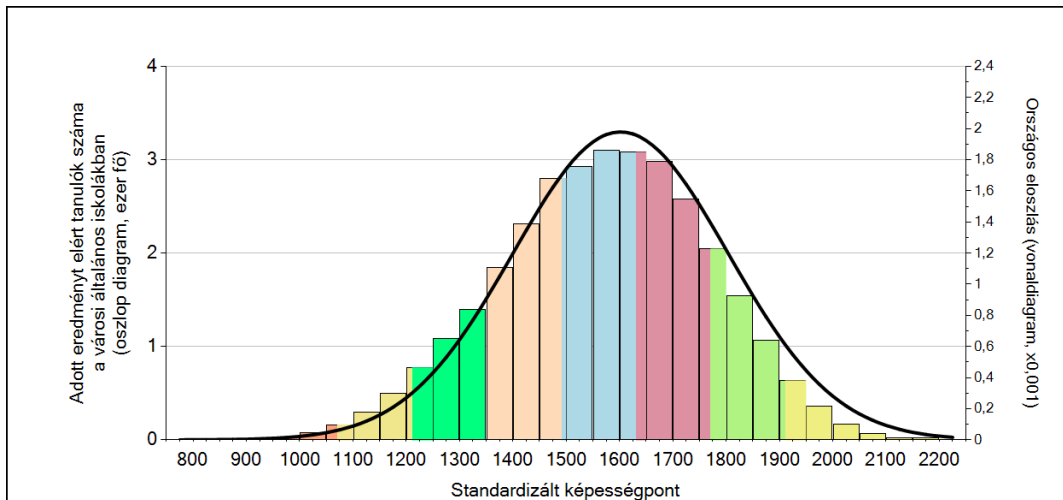


Szövegértés

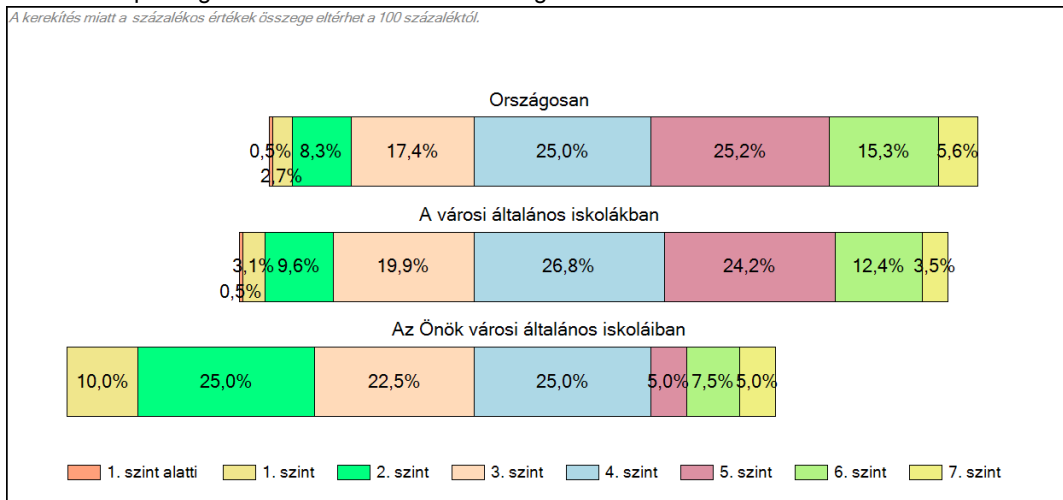
1c

Képességeloszlás

Az országos eloszlás, valamint a tanulók eredményei a városi általános iskolákban és az Önök városi általános iskoláiban



A tanulók képességszintek szerinti százalékos megoszlása

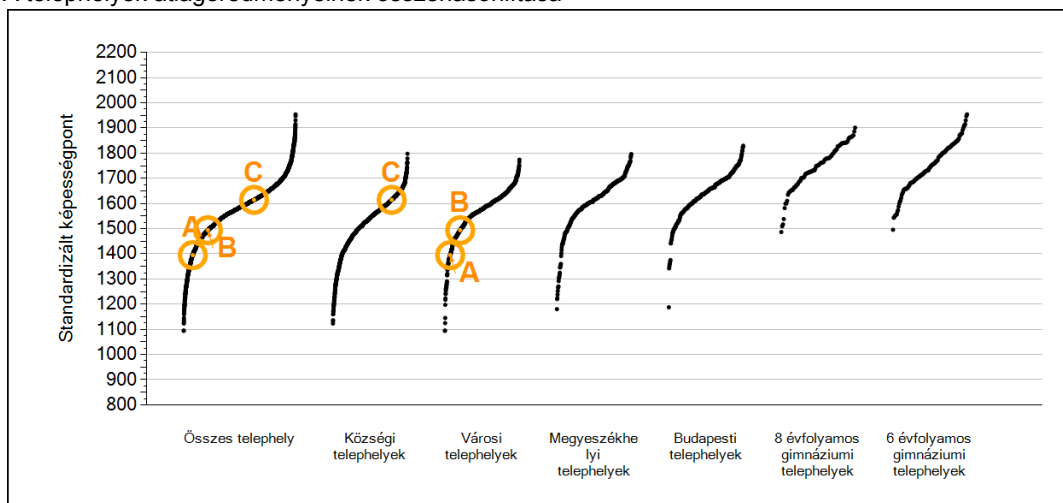


Szövegértés

2a

Átlageredmények telephelyenként

A telephelyek átlageredményeinek összehasonlítása



A tanulók képességeloszlása az Önök telephelyein

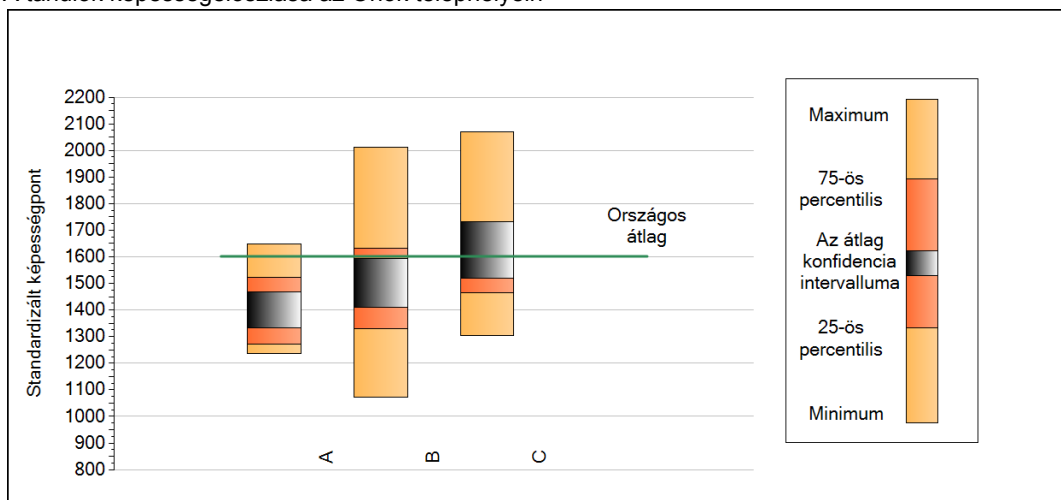
A telephely	1395 (1333;1468)
B telephely	1494 (1411;1594)
C telephely	1615 (1519;1731)

Szövegértés

2b

A képességeloszlás néhány jellemzője telephelyenként

A tanulók képességeloszlása az Önök telephelyein



A tanulók képességeloszlása az Önök telephelyein

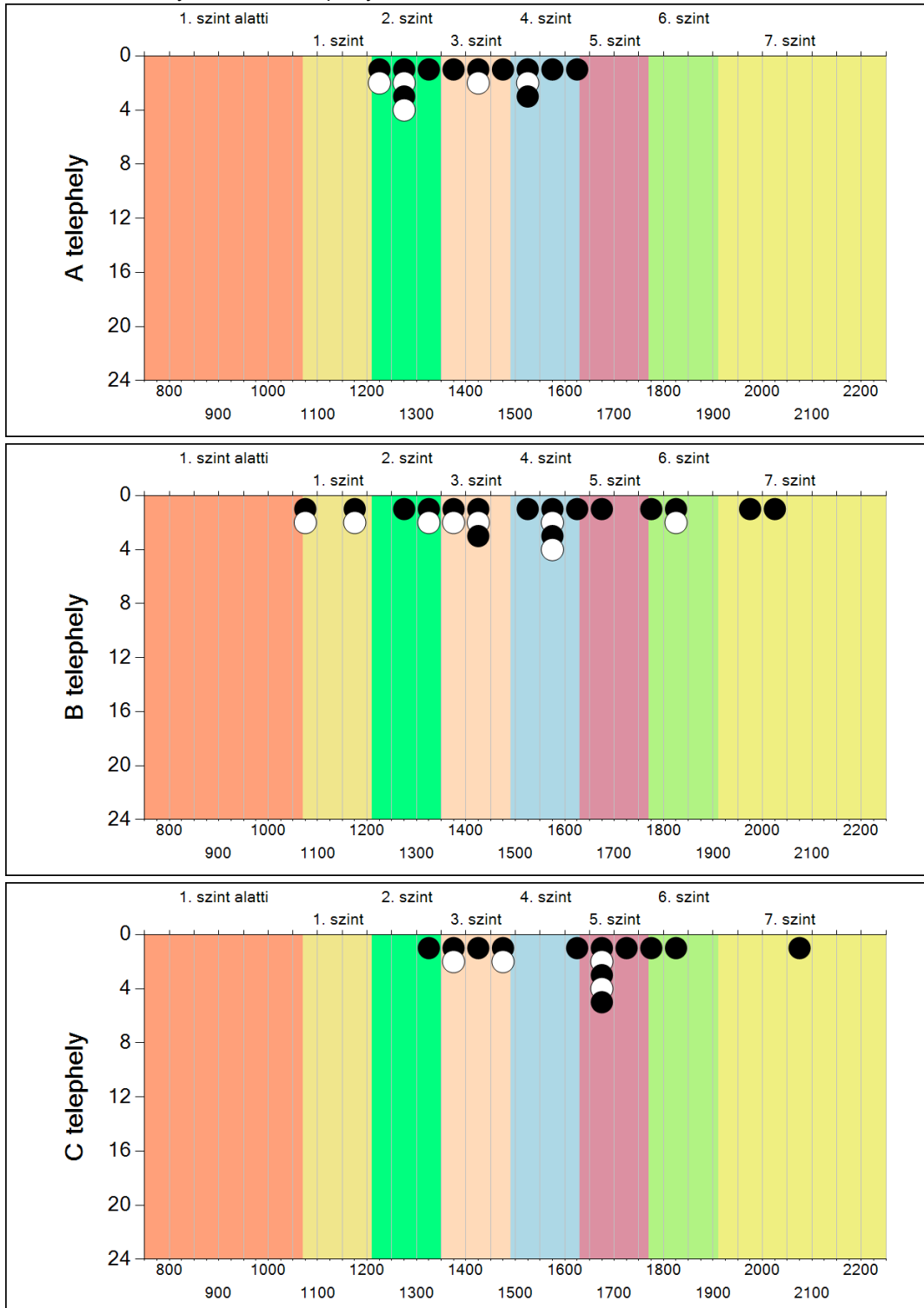
	Minimum	25 percent.	Átlag (konf. int.)	75 percent.	Maximum
A telephely	1236	1272	1395 (1333; 1468)	1523	1648
B telephely	1074	1328	1494 (1411; 1594)	1632	2013
C telephely	1303	1465	1615 (1519; 1731)	1707	2071

Szövegtetés

2c A képességeloszlás telephelyenként

Szövegértés

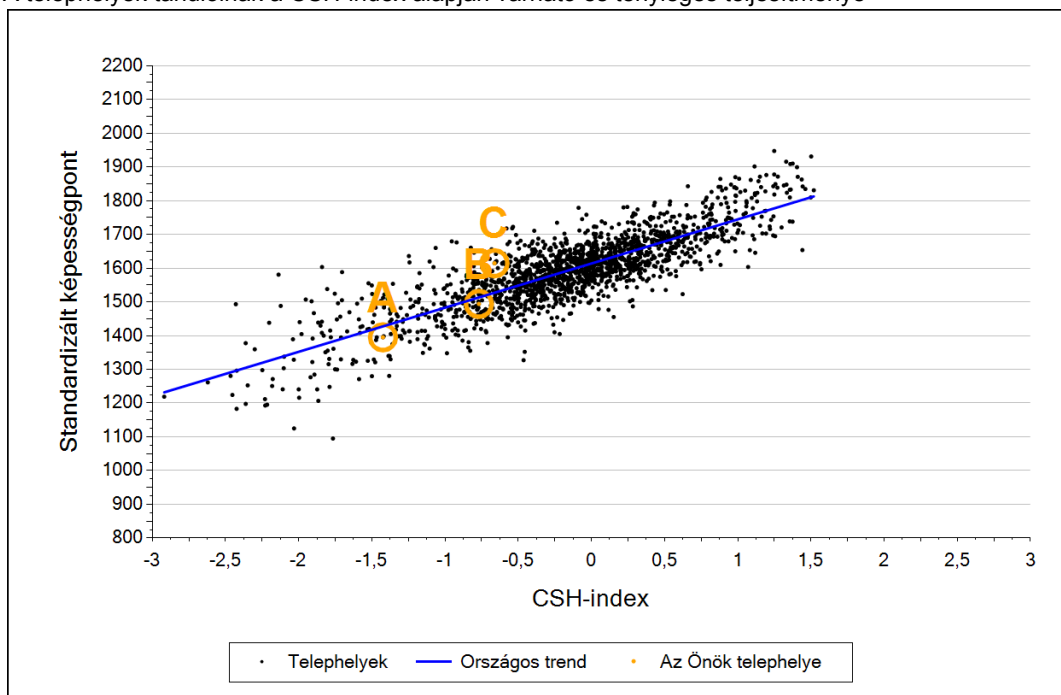
A tanulók eredményei az Önök telephelyein



3a

Átlageredmény a CSH-index tükrében telephelyenként*

A telephelyek tanulóinak a CSH-index alapján várható és tényleges teljesítménye



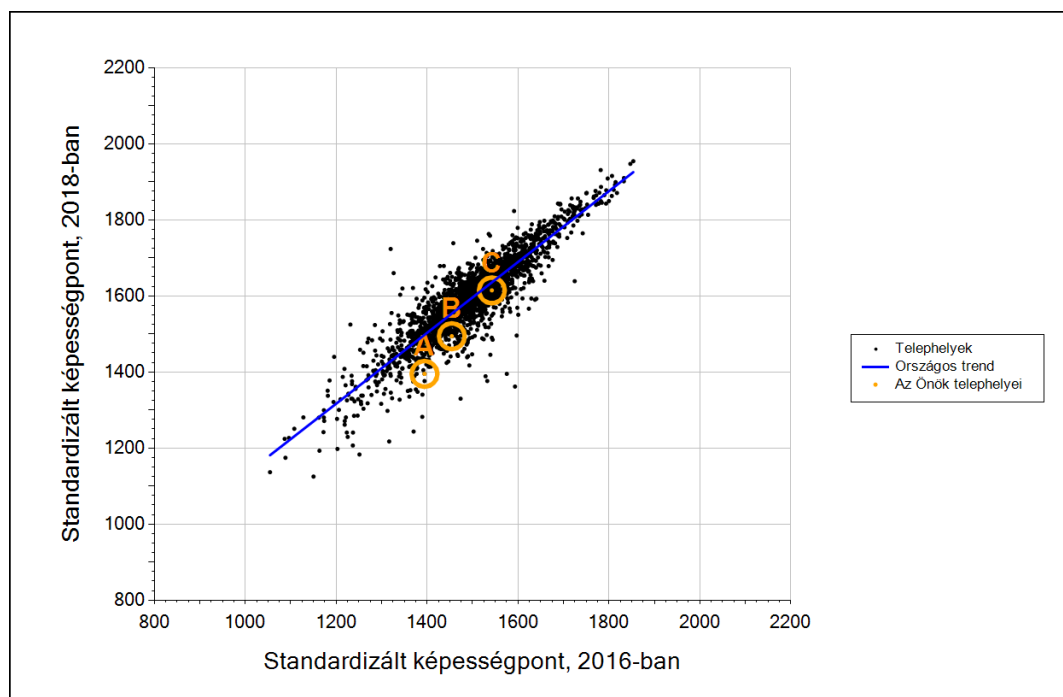
Telephelyeik eredménye a regressziós becslés alapján várható eredmény tükrében

A telephely	A telephely tényleges eredménye	1395	(1333;1468)
	Várható eredmény a tanulók átlagos CSH-indexe alapján	1427	
	(a tényleges eredmény ettől nem különbözik szignifikánsan)		
B telephely	A telephely tényleges eredménye	1494	(1411;1594)
	Várható eredmény a tanulók átlagos CSH-indexe alapján	1513	
	(a tényleges eredmény ettől nem különbözik szignifikánsan)		
C telephely	A telephely tényleges eredménye	1615	(1519;1731)
	Várható eredmény a tanulók átlagos CSH-indexe alapján	1527	
	(a tényleges eredmény ettől nem különbözik szignifikánsan)		

* Csak azok a telephelyek szerepelnek az ábrákon, amelyeken legalább a diákok kétharmadára és legalább tíz tanulóra kiszámítható a CSH-index, és a CSH-indexszel rendelkező diákok átlaga beleesik az összes diák képességátlagának konfidencia-intervallumába mindkét felmért terület esetében.

3b

Átlageredmény a tanulók korábbi eredményének tükrében telephelyenként*



Telephelyeik eredménye a regressziós becslés alapján várható eredmény tükrében

A telephely	Telephelyük 2018-as átlageredménye	1395	(1333;1468)
	A telephely tanulóinak 2016-os átlageredménye	1394	(1287;1491)
	Várható eredmény az összes telephelyre illesztett regressziós egyenes alapján	1497	
	(a tényleges eredmény ettől nem különbözik szignifikánsan)		
B telephely	Telephelyük 2018-as átlageredménye	1494	(1411;1594)
	A telephely tanulóinak 2016-os átlageredménye	1454	(1381;1550)
	Várható eredmény az összes telephelyre illesztett regressziós egyenes alapján	1553	
	(a tényleges eredmény ettől nem különbözik szignifikánsan)		
C telephely	Telephelyük 2018-as átlageredménye	1615	(1519;1731)
	A telephely tanulóinak 2016-os átlageredménye	1542	(1465;1624)
	Várható eredmény az összes telephelyre illesztett regressziós egyenes alapján	1636	
	(a tényleges eredmény ettől nem különbözik szignifikánsan)		

* Csak azok a telephelyek szerepelnek az ábrán, amelyek esetében legalább a tanulók kétharmada és legalább tíz tanuló megírta a két évvel korábbi mérést, és amelyekben a korábbi eredménnyel rendelkező diákok e mérésbeli átlaga beleesik az összes diák e mérésben elért képességátlagának konfidenciaintervallumába mindkét területen.