

**Országos  
kompetenciamérés  
2017**



---

# **FIT-jelentés**

## **Telephelyi jelentés**

**8. évfolyam :: Általános iskola**

### **Orczy Anna Általános Iskola**

5231 Fegyvernek, Dózsa György út 2.

OM azonosító: 035969

Telephely kódja: 001



EMBERI ERŐFORRÁSOK  
MINISZTERIUMA

 **KTATÁSI HIVATAL**



Köznevelési Mérés  
Értékelési Osztály

**FIGYELEM! Kérjük, tartsa szem előtt, hogy a 2016/2017. tanévtől a képzési formák elnevezései megváltoztak. A jelentésben a hatályos köznevelési törvényben felsorolt képzési formák megnevezései szerepelnek: a korábbi szakközépiskola szakgimnáziumként, a korábbi szakiskola szakközépiskolaként, a korábbi speciális szakiskola szakiskolaként került feltüntetésre.**

## Létszám adatok

A telephely létszámadatai az általános iskolai képzéstípusban a 8. évfolyamon

Osztály neve	Tanulók száma						
	Összesen	SNI tanulók	Mentesült tanulók	BTMN tanulók	HHH tanulók	Jelentésre jogosult tanulók	A jelentésben szereplők
8.a	17	0	0	3	3	17	13
8.b	13	1	1	3	9	11	10
<b>Összesen</b>	<b>30</b>	<b>1</b>	<b>1</b>	<b>6</b>	<b>12</b>	<b>28</b>	<b>23</b>

A korábbi mérésekben eredménnyel rendelkezőkre vonatkozó létszám adatok

Osztály neve	Tanulók száma	
	Ebben a jelentésben szereplők (előző táblázat utolsó oszlopa)	Ebből a 2015-ös mérésben eredménnyel rendelkeznek
8.a	13	12
8.b	10	10
<b>Összesen</b>	<b>23</b>	<b>22</b>

A Tanulói háttérkérdőívre és a családháttér-indexre vonatkozó létszám adatok

Osztály neve	Tanulók száma		
	Jelentésre jogosultak	Tanulói kérdőívet kitöltötte	Van CSH-indexe
8.a	17	12	11
8.b	11	10	8
<b>Összesen</b>	<b>28</b>	<b>22</b>	<b>19</b>

A sajátos nevelési igényű vagy problémákkal küzdő tanulók adatai

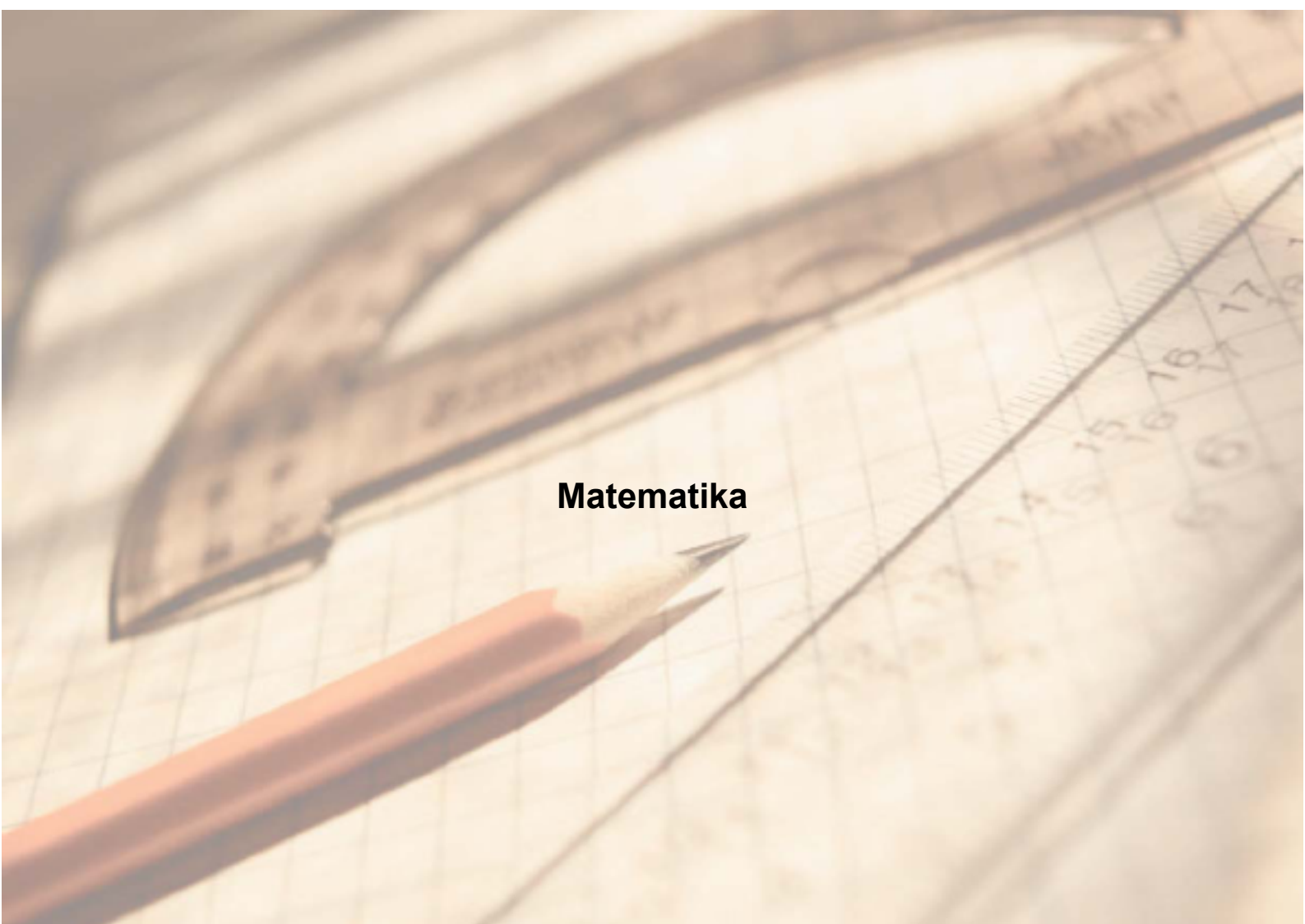
Sajátos nevelési igény típusa	Tanulók száma	
	SNI/BTMN tanulók	Mentesültek a teszt megírása alól
Testi, érzékszervi vagy beszéd fogyatékos tanulók	0	0
Enyhe, középsúlyos vagy súlyos értelmi fogyatékos vagy autista tanulók	0	0
A megismerő funkciók vagy a viselkedés fejlődésének (organikus okra visszavezethető vagy vissza nem vezethető) tartós és súlyos rendellenességével küzdő tanulók	1	0
Beilleszkedési, tanulási vagy magatartási nehézségekkel küzdő tanulók	6	0
<b>Összesen</b>	<b>7</b>	<b>0</b>

A mentesülő tanulók adatai

A mentesség oka	Tanulók száma
SNI tanuló	0
Ideiglenes sérülés miatt mentesített tanuló	0
Nyelvi szempontból mentesíthető tanuló	1
<b>Összesen</b>	<b>1</b>

A telephely jelentésre jogosult tanulóinak előző év végi matematikajegye

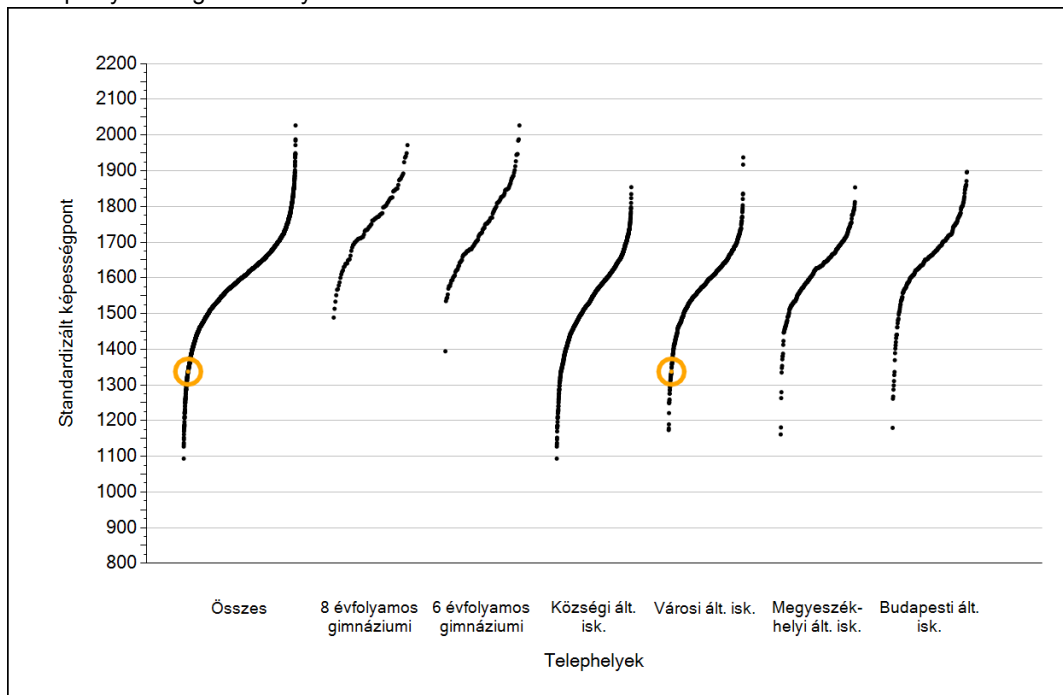
Osztály	Szerepel-e a jelentésben?	Előző év végi matematikajegy						Összesen
		-	1	2	3	4	5	
8.a	Jelentésben szereplők	0	0	2	2	2	7	13
	Jelentésben nem szereplők	0	0	2	1	0	1	4
8.b	Jelentésben szereplők	0	0	1	5	2	2	10
	Jelentésben nem szereplők	1	0	0	0	0	0	1
Összesen	Jelentésben szereplők	0	0	3	7	4	9	23
	Jelentésben nem szereplők	1	0	2	1	0	1	5



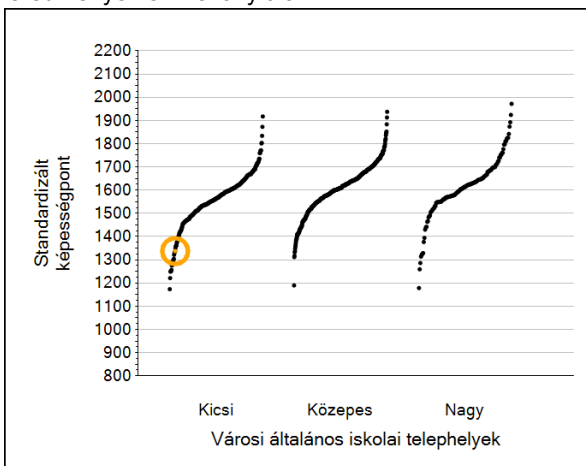
**Matematika**

# 1a Átlageredmények

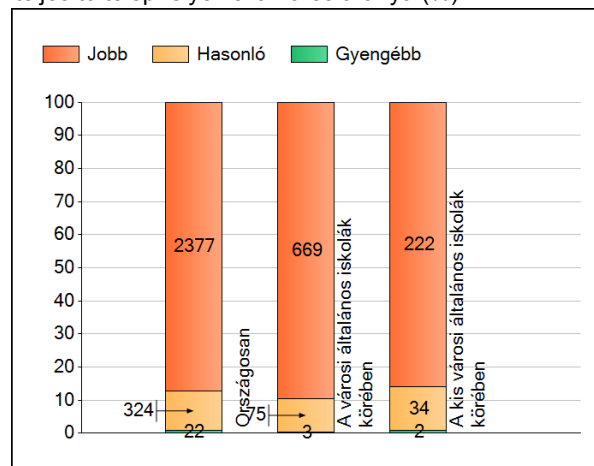
A telephelyek átlageredményeinek összehasonlítása



Az Önök eredményei a városi általános iskolai telephelyek eredményeéhez viszonyítva



A szignifikánsan jobban, hasonlóan, illetve gyengébben teljesítő telephelyek száma és aránya (%)

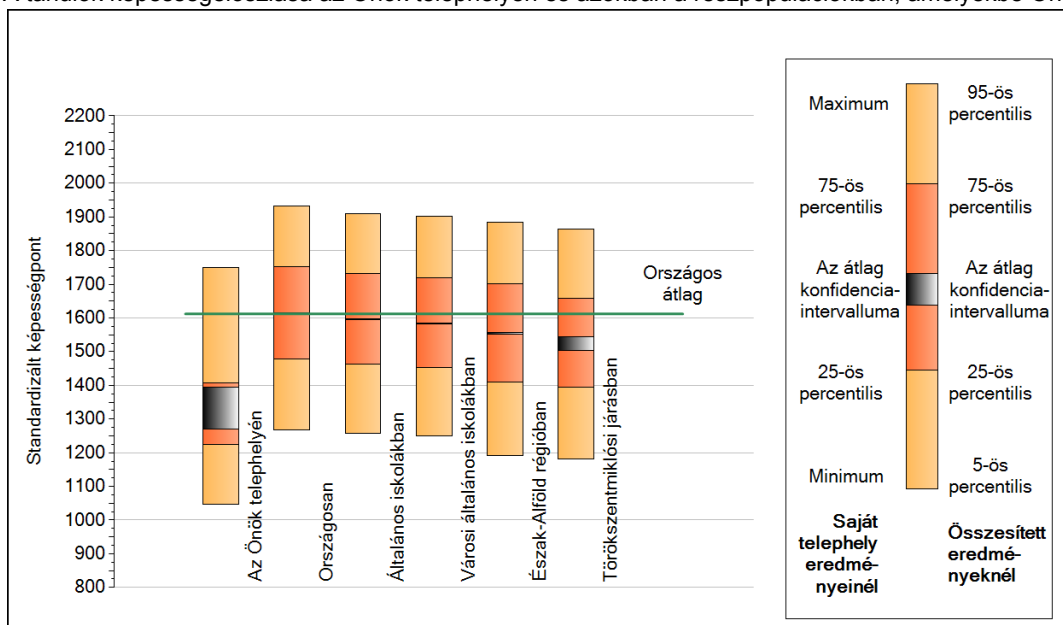


A tanulók átlageredménye és az átlag megbízhatósági tartománya (konfidencia-intervalluma)

<b>Az Önök telephelyén</b>	<b>1337 (1271;1395)</b>		
Országosan	1612 (1611;1613)		
8 évfolyamos gimnáziumokban	1760 (1754;1764)		
6 évfolyamos gimnáziumokban	1755 (1752;1759)		
Ált. isk.	1595 (1594;1596)		
Községi ált. isk.	1543 (1540;1545)		
Városi ált. isk.	1583 (1581;1585)		
Megyeszékhelyi ált. isk.	1640 (1638;1644)	Kis városok ált. isk.	1551 (1548;1554)
Budapesti ált. isk.	1666 (1662;1669)	Közepes városok ált. isk.	1598 (1595;1600)
		Nagy városok ált. isk.	1601 (1595;1605)

## 1b A képességeloszlás néhány jellemzője

A tanulók képességeloszlása az Önök telephelyén és azokban a részpopulációkban, amelyekbe Önök is tartoznak

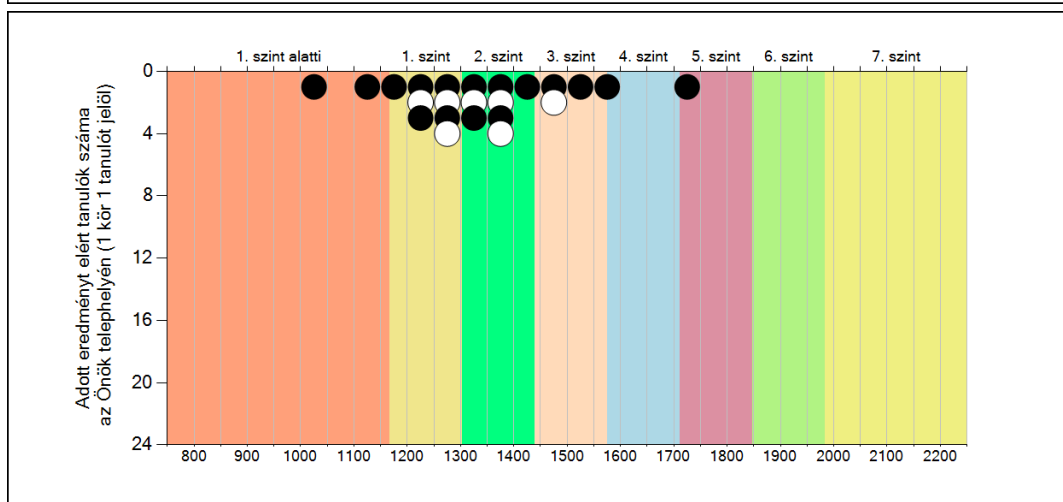
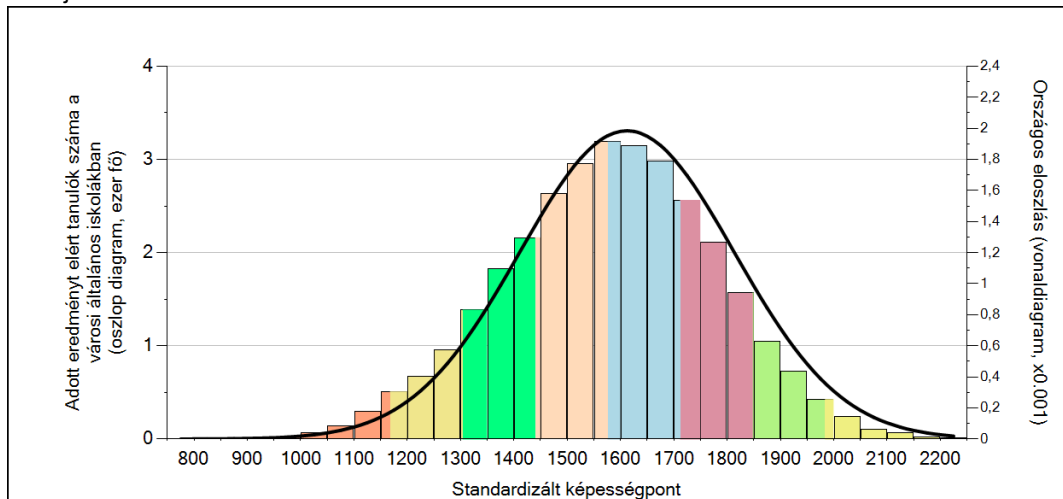


A tanulók képességeloszlása az egyes részpopulációkban

	Min. / 5-ös perc.	25-ös perc.	Átlag (konf. int.)	75-ös perc.	Max. / 95-ös perc.
<b>Az Önök telephelyén</b>	1046	1225	1337 (1271;1395)	1408	1750
Országosan	1268	1478	1612 (1611;1613)	1751	1933
Általános iskolákban	1257	1463	1595 (1594;1596)	1732	1910
Városi általános iskolákban	1249	1452	1583 (1581;1585)	1719	1901
Észak-Alföld régióban	1191	1408	1553 (1551;1556)	1701	1885
Törökszentmiklósi járásban	1182	1395	1524 (1503;1544)	1660	1863

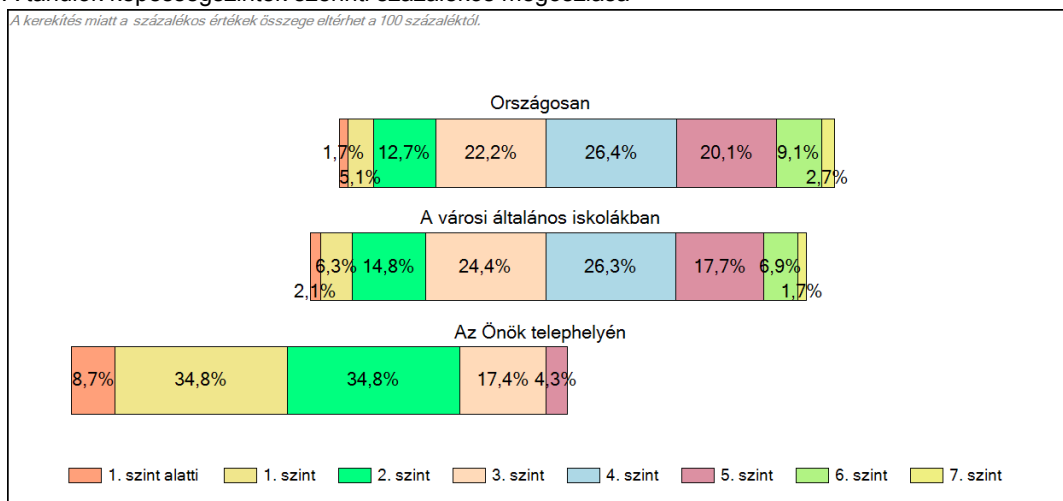
## 1c Képességeloszlás

Az országos eloszlás, valamint a tanulók eredményei a városi általános iskolákban és az Önök városi általános iskolájában



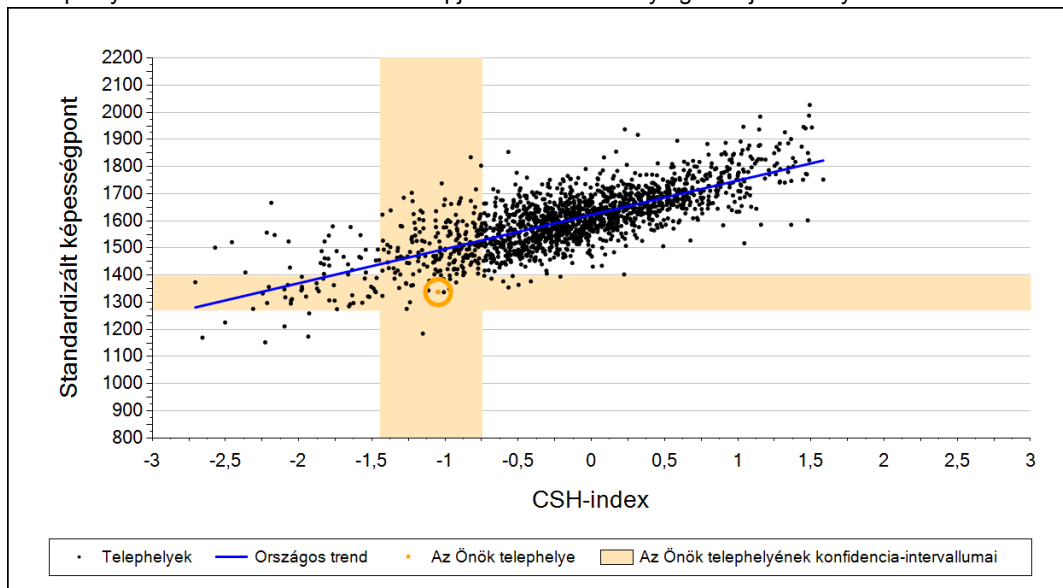
### A tanulók képességszintek szerinti százalékos megoszlása

*A kerekítés miatt a százalékos értékek összege eltérhet a 100 százaléktól.*

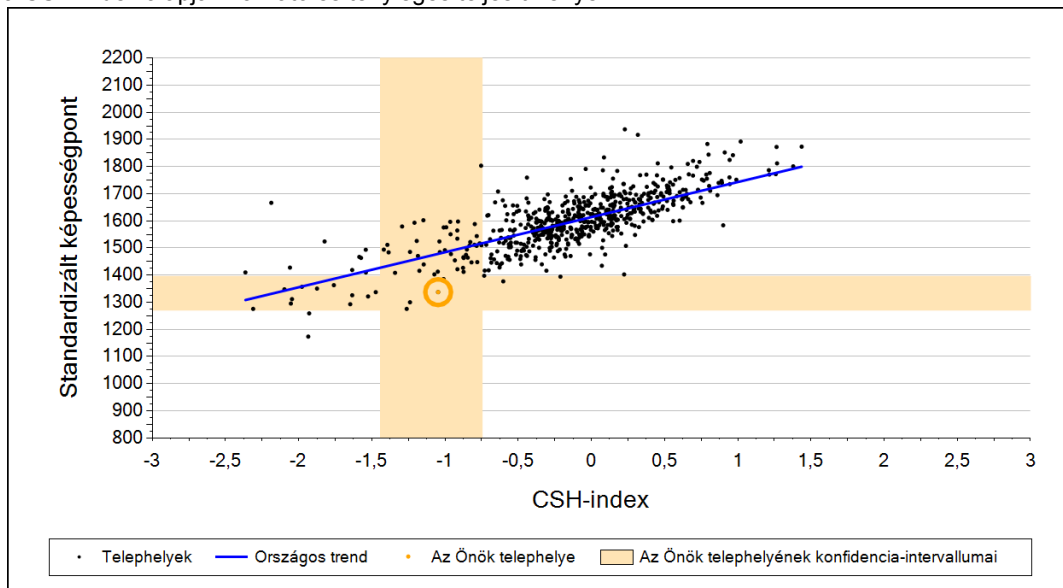


## 2a Átlageredmény a CSH-index tükrében\*

A telephelyek tanulóinak a CSH-index alapján várható és tényleges teljesítménye



A városi általános iskolai telephelyek tanulóinak a CSH-index alapján várható és tényleges teljesítménye



Telephelyeik eredménye a regressziós becslés alapján várható eredmény tükrében

Telephelyük tényleges eredménye	1337	(1271;1395)
Várható eredmény az összes telephelyre illesztett regressziós egyenes alapján	1490	(a tényleges eredményenél szignifikánsan gyengébb)
Várható eredmény a városi általános iskolai telephelyekre illesztett regressziós egyenes alapján	1479	(a tényleges eredményenél szignifikánsan gyengébb)

A CSH-index átlagértéke és az átlag megbízhatósági tartománya

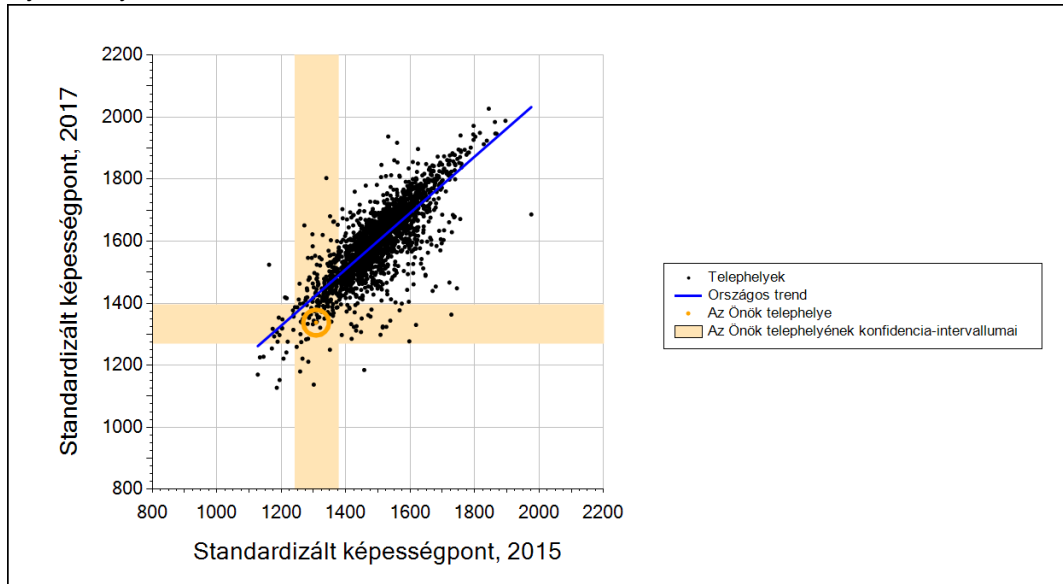
Az Önök telephelyén	-1,047	(-1,443;-0,747)
Országosan	-0,031	(-0,040;-0,030)
Városi általános iskolákban	-0,166	(-0,180;-0,160)

\* Csak azok a telephelyek szerepelnek az ábrákon, amelyeken legalább a diákok kétharmadára és legalább tíz tanulóra kiszámítható a CSH-index, és a CSH-indexszel rendelkező diákok átlaga belesik az összes diák képességátlagának konfidencia-intervallumába mindkét felmért terület esetében.

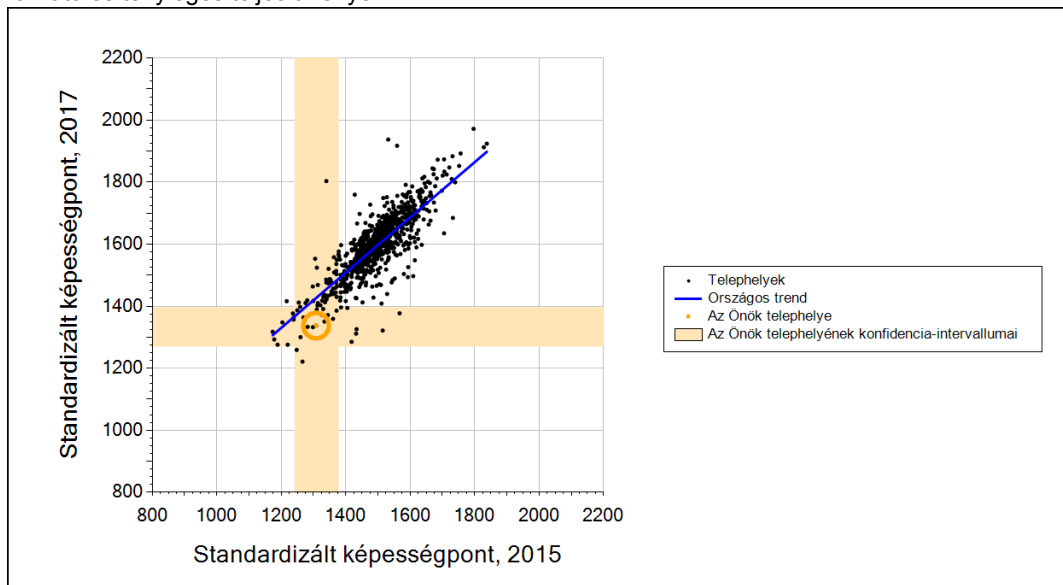


## 2b Átlageredmény a tanulók korábbi eredményének tükrében\*

A telephely tanulóinak a két évvel korábbi mérésben elért átlageredményük alapján várható és tényleges teljesítménye



A városi általános iskolai telephelyek tanulóinak a két évvel korábbi mérésben elért átlageredményük alapján várható és tényleges teljesítménye



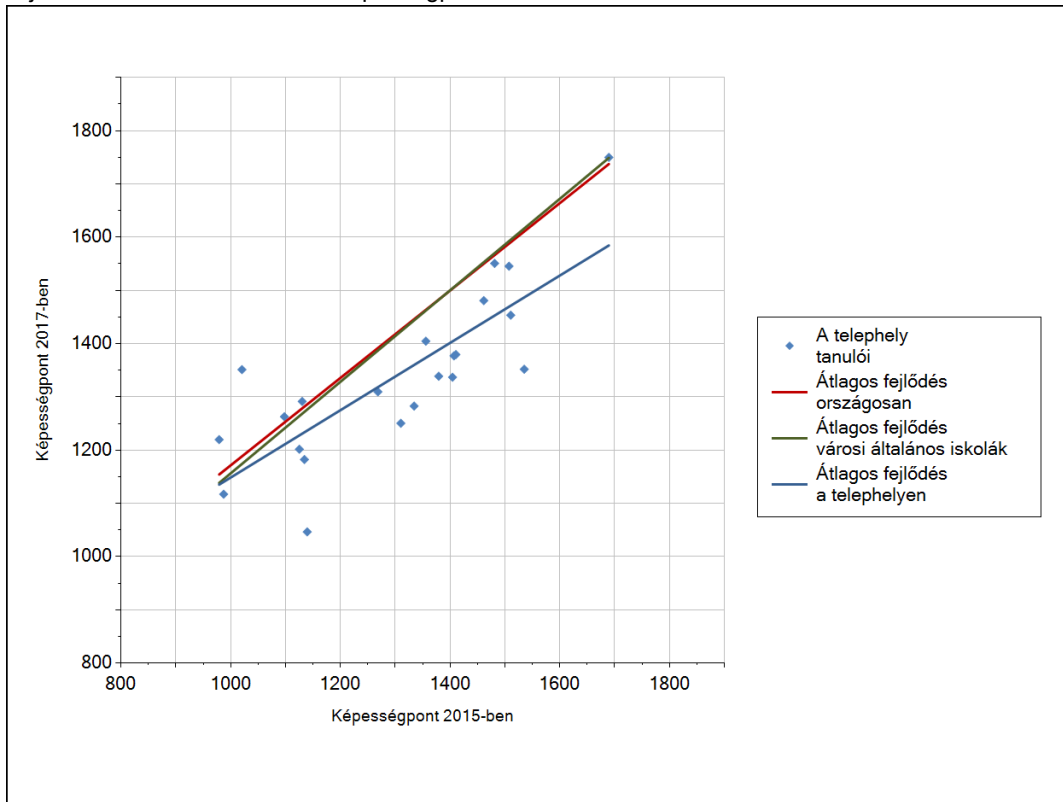
Telephelyeik eredménye a regressziós becslés alapján várható eredmény tükrében

Telephelyük 2017-es eredménye	1337	(1271;1395)
Telephelyük tanulóinak 2015-ös átlageredménye	1308	(1241;1377)
Várható eredmény az összes telephelyre illesztett regressziós egyenes alapján	1426	(a tényleges eredmény ennél szignifikánsan gyengébb)
Várható eredmény a városi általános iskolai telephelyekre illesztett regressziós egyenes alapján	1426	(a tényleges eredmény ennél szignifikánsan gyengébb)

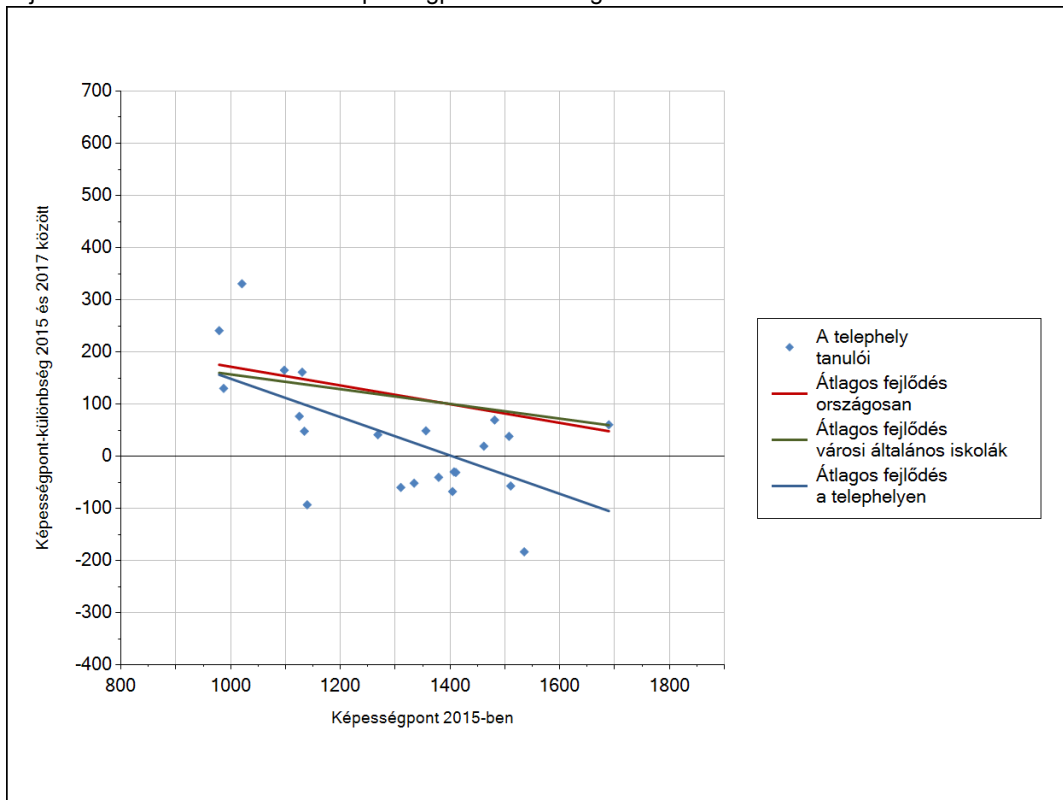
\* Csak azok a telephelyek szerepelnek az ábrán, amelyek esetében legalább a tanulók kétharmada és legalább tíz tanuló megírta a két évvel korábbi mérést, és amelyeken a korábbi eredménnyel rendelkező diákok e mérésbeli átlaga beleesik az összes diák e mérésben elért képességátlagának konfidencia-intervallumába mindkét területen.

### 3a A tanulók fejlődése a telephelyen

Fejlődés 2015 és 2017 között - képességpontok



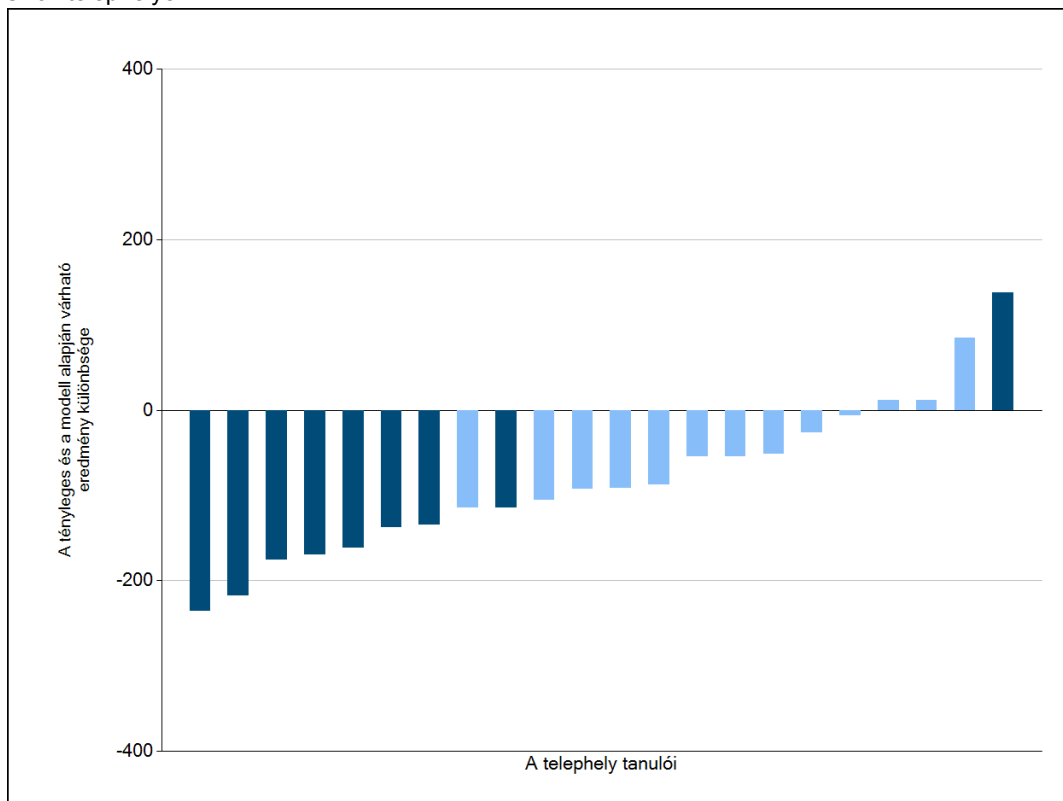
Fejlődés 2015 és 2017 között - képességpont-különbségek



3b

## A tanulók egyéni fejlődése a komplex fejlődési modell alapján\*

A tanulók tényleges eredménye és a komplex modell alapján becsült, várható eredménye közötti különbségek az Önök telephelyén

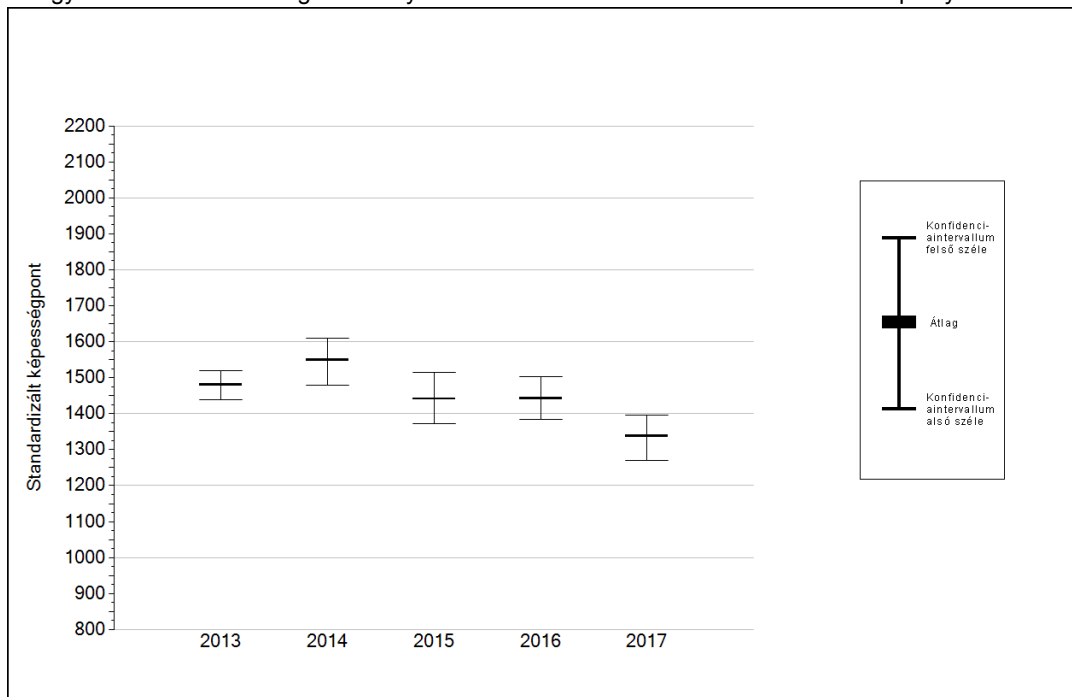


Sötétebb színnel jelöltük, ha a tanuló eredménye szignifikánsan különbözik a komplex fejlődési modell alapján várható eredménytől.

\* A komplex fejlődési modellben a tanulók becsült, várható eredményének meghatározásakor a tanuló korábbi eredményei mellett a fejlődést befolyásoló egyéb tényezőket is figyelembe veszünk. Ilyenek pl. a szociális, gazdasági és kulturális háttérét mérő jellemzők, a tanuló neve, az osztály és a telephely tanulóinak két évvel korábbi átlageredménye, valamint a telephely alapvető jellemzői, mint a képzési forma és a település típusa. A becsült érték tehát azt jelképezi, hogy a hasonló családi háttérű, ugyanolyan nemű tanulók, akiknek két évvel korábbi eredménye hasonló volt, emellett 2017-ben hasonló osztályba és telephelyre jártak, átlagosan milyen eredményt értek el a 2017. évi felmérésben. A modellről bővebben az Útmutató a telephelyi jelentés ábráinak értelmezéséhez dokumentumban olvashatnak.

## 4a Az átlageredmény alakulása a 8. évfolyamon

Az egyes években elért átlageredmények és konfidencia-intervallumaik az Önök telephelyén



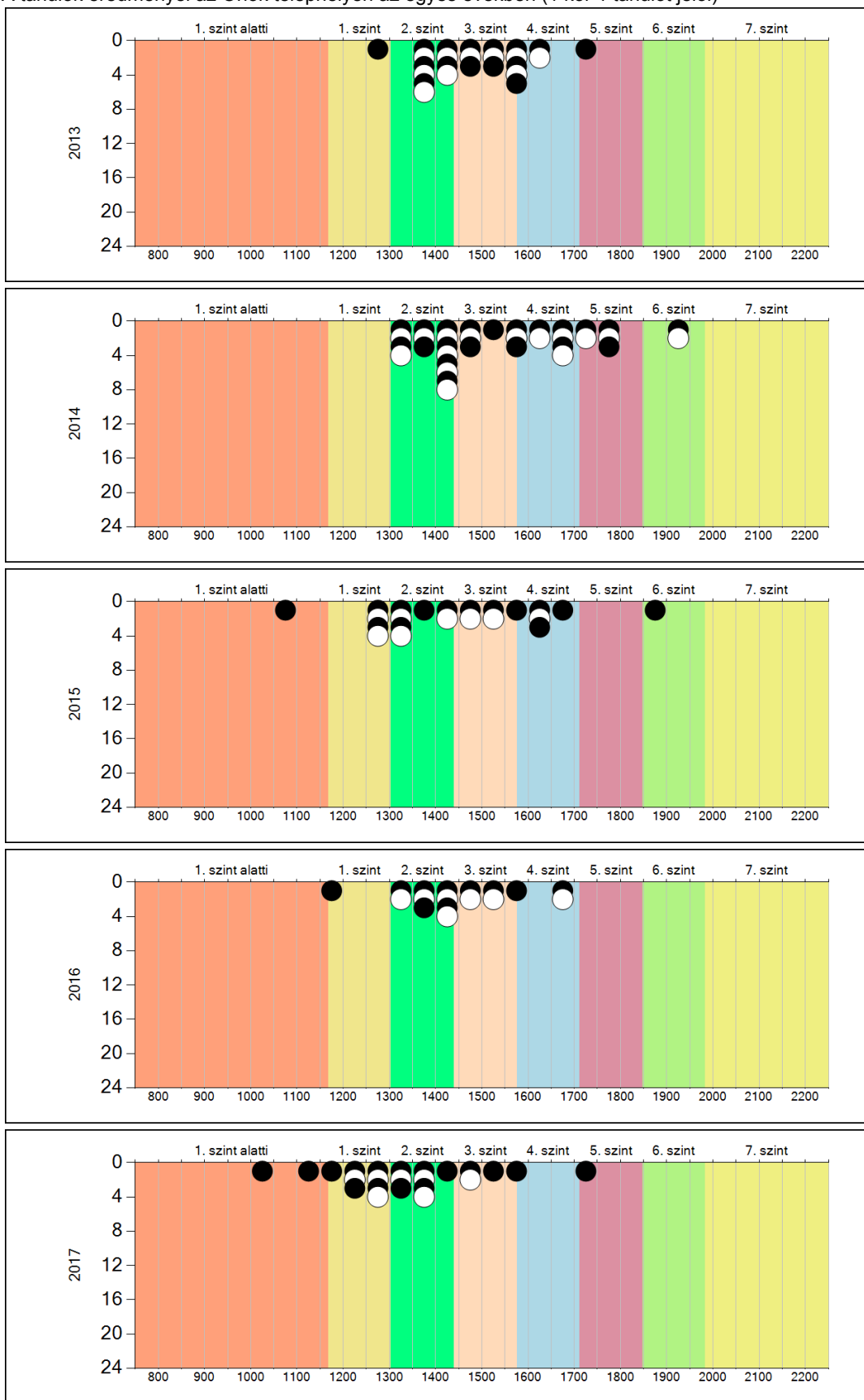
Év	Átlag (konf. int.)	A 2017. évi eredmény és a korábbi évek eredményei közötti különbség (konf.int.)
2017	1337 (1271;1395)	-
2016	1442 (1384;1504) ↓	-105 (-213;-13)
2015	1441 (1372;1515) ↓	-104 (-203;-16)
2014	1549 (1478;1609) ↓	-212 (-314;-110)
2013	1481 (1438;1520) ↓	-143 (-236;-63)

- ▲ A 2017. évi eredmény szignifikánsan magasabb
- Nincs szignifikáns változás a 2017. évi eredményekben
- ▼ A 2017. évi eredmény szignifikánsan alacsonyabb

**4b**

**A képességeloszlás alakulása a 8. évfolyamon**

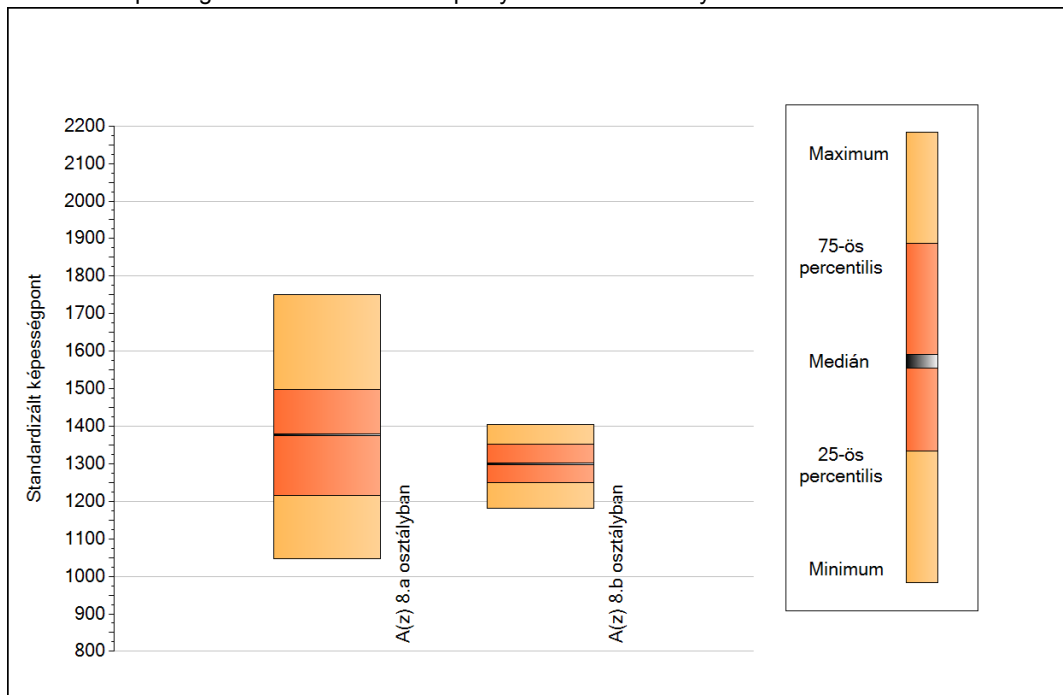
A tanulók eredményei az Önök telephelyén az egyes években (1 kör 1 tanulót jelöl)



**5a**

**A képességeloszlás néhány jellemzője osztályonként**

A tanulók képességeloszlása az Önök telephelyén működő osztályokban



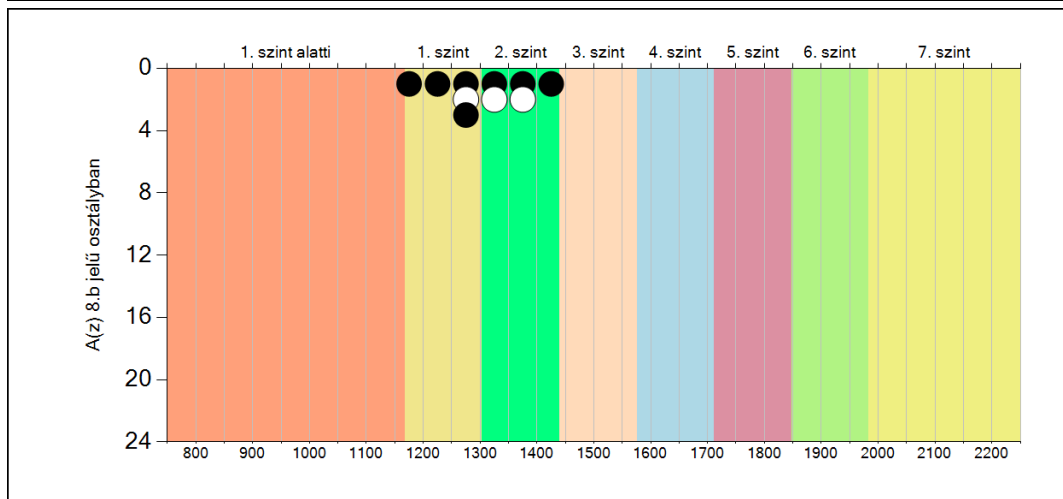
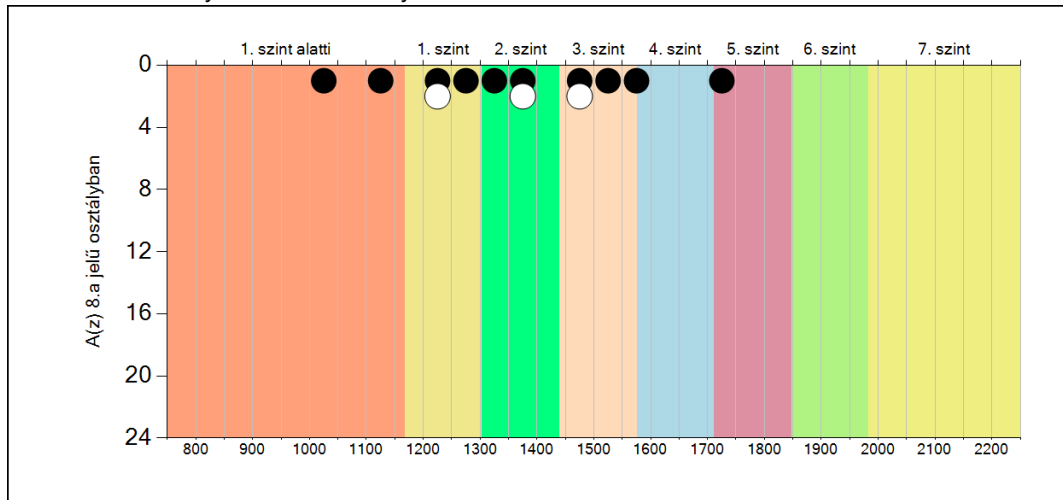
A tanulók képességeloszlása az Önök osztályaiban

	Minimum	25 percent.	Medián	75 percent.	Maximum
<b>A(z) 8.a osztályban</b>	1046	1217	1377	1497	1750
<b>A(z) 8.b osztályban</b>	1182	1250	1300	1351	1405

**5b**

**A képességeloszlás osztályonként**

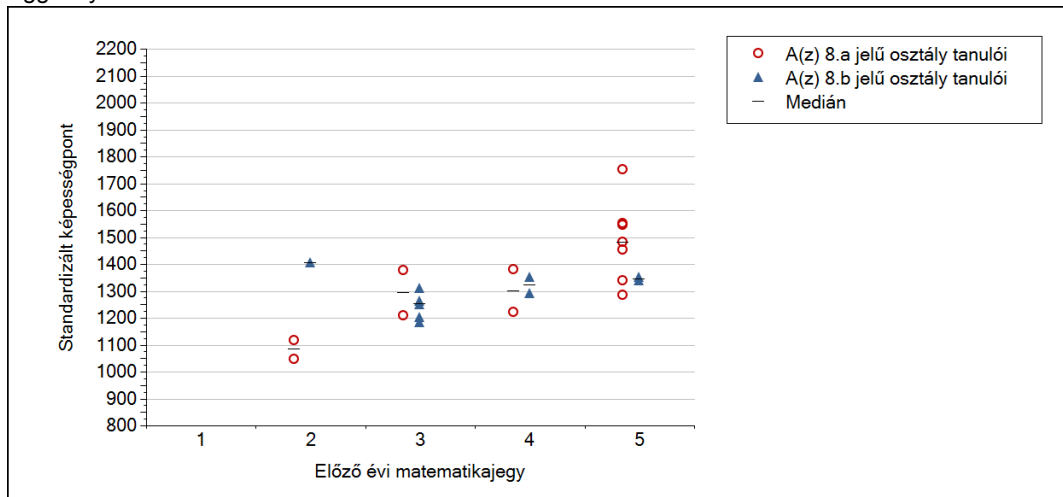
A tanulók eredményei az Önök osztályaiban



5c

## A képességeloszlás az előző év végi matematikajegy függvényében

A tanulók képességeloszlása az Önök telephelyén működő osztályokban az előző év végi matematikajegy függvényében

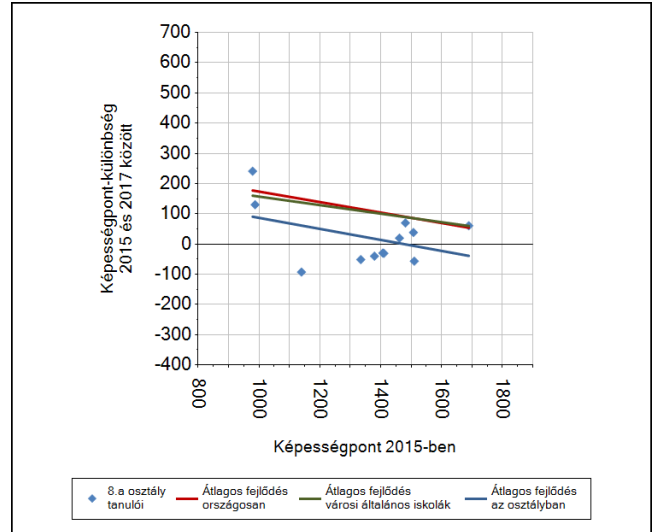
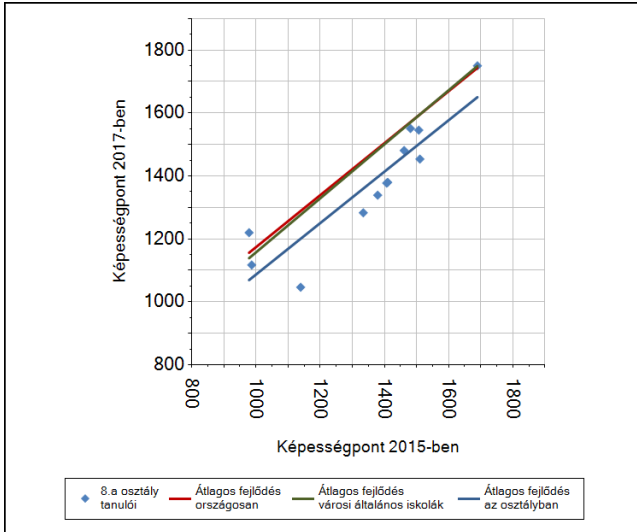


		Előző év végi matematikajegy	Minimum	Medián	Maximum
A(z) 8.a jelű osztály	1	1	-	-	-
	2	2	1046	1082	1117
	3	3	1207	1292	1377
	4	4	1220	1300	1380
	5	5	1283	1481	1750
A(z) 8.b jelű osztály	1	1	-	-	-
	2	2	1405	1405	1405
	3	3	1182	1250	1310
	4	4	1291	1321	1351
	5	5	1337	1344	1352

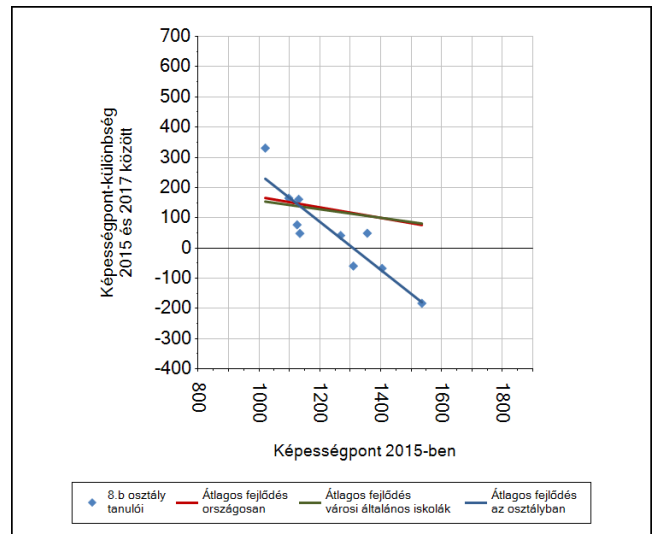
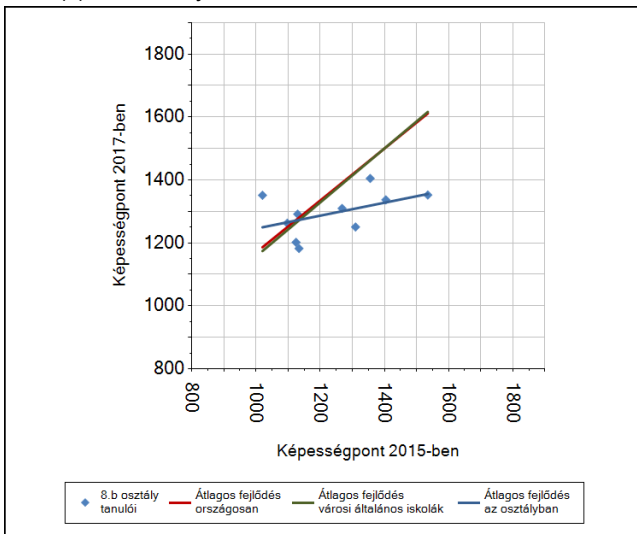


## 6a A tanulók fejlődése osztályonként

A(z) 8.a osztály tanulói



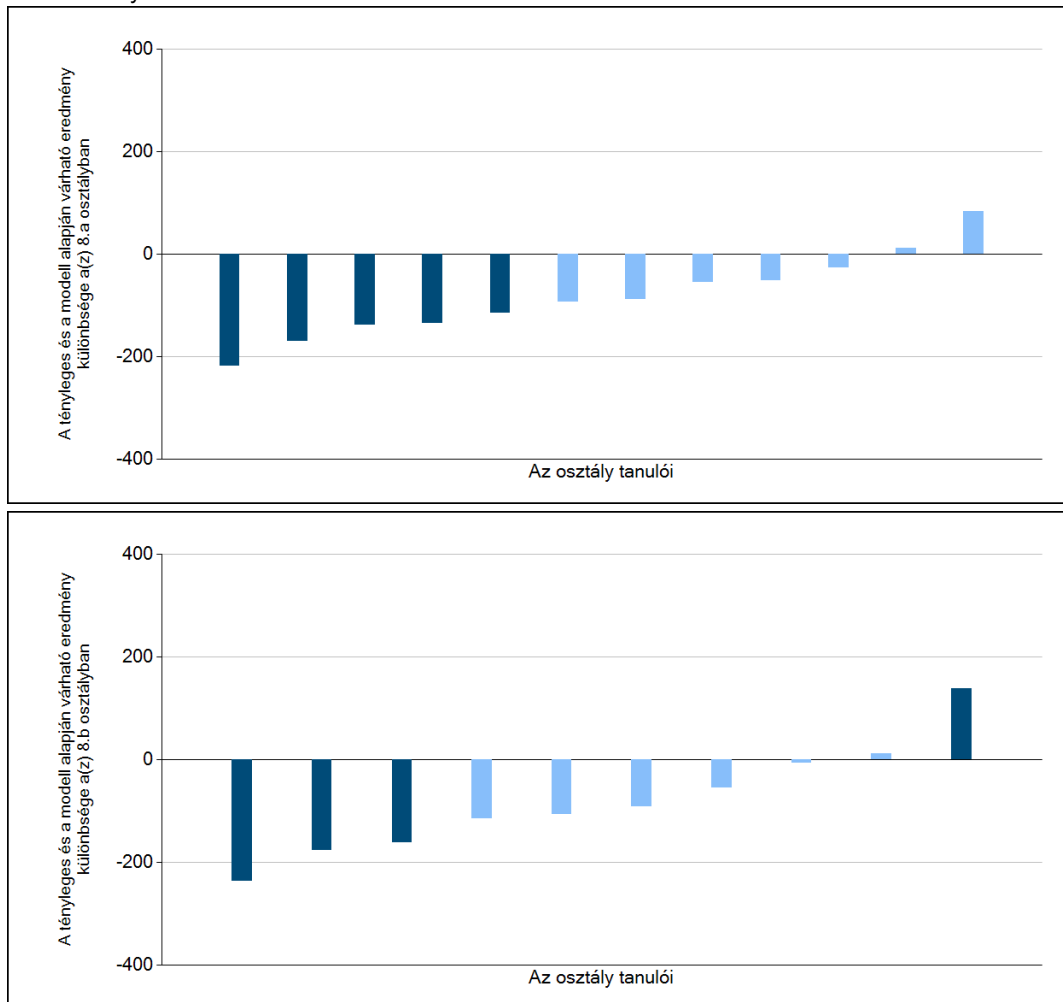
A(z) 8.b osztály tanulói



6b

## A tanulók egyéni fejlődése a komplex fejlődési modell alapján osztályonként\*

A tanulók tényleges eredménye és a komplex modell alapján becslült, várható eredménye közötti különbségek az Önök osztályaiban



Sötétebb színnel jelöltük, ha a tanuló eredménye szignifikánsan különbözik a komplex fejlődési modell alapján várható eredménytől.

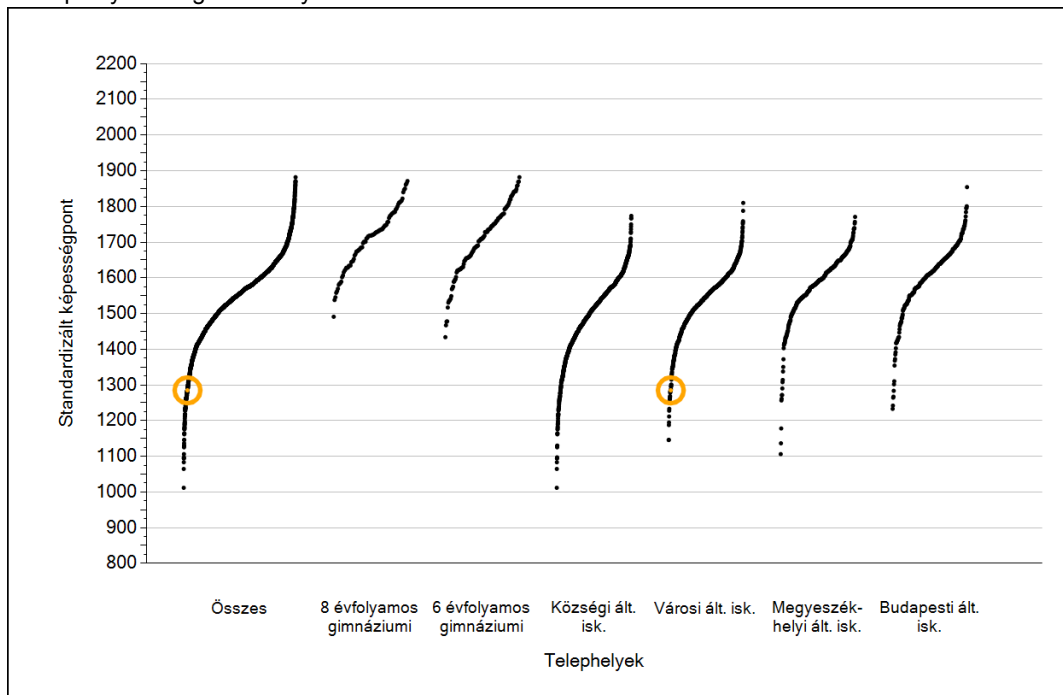
\* A komplex fejlődési modellben a tanulók becslült, várható eredményének meghatározásakor a tanuló korábbi eredményei mellett a fejlődést befolyásoló egyéb tényezőket is figyelembe veszünk. Ilyenek pl. a szociális, gazdasági és kulturális háttérét mérő jellemzők, a tanuló neme, az osztály és a telephely tanulóinak két évvel korábbi átlageredménye, valamint a telephely alapvető jellemzői, mint a képzési forma és a település típusa. A becslült érték tehát azt jelképezi, hogy a hasonló családi háttérű, ugyanolyan nemű tanulók, akiknek két évvel korábbi eredménye hasonló volt, emellett 2017-ben hasonló osztályba és telephelyre jártak, átlagosan milyen eredményt értek el a 2017. évi felmérésben. A modellről bővebben az Útmutató a telephelyi jelentés ábráinak értelmezéséhez dokumentumban olvashatnak.

A decorative silver pocket watch with intricate floral engravings on its lid and a small handle on the side. It is placed on an open book with visible text on the pages. The background is softly blurred, showing a wooden bookshelf.

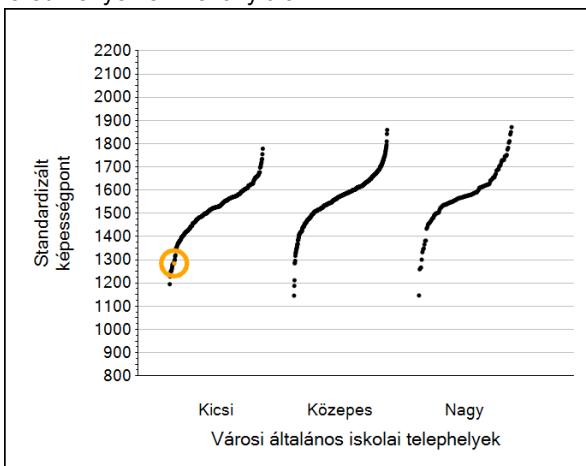
## Szövegértés

# 1a Átlageredmények

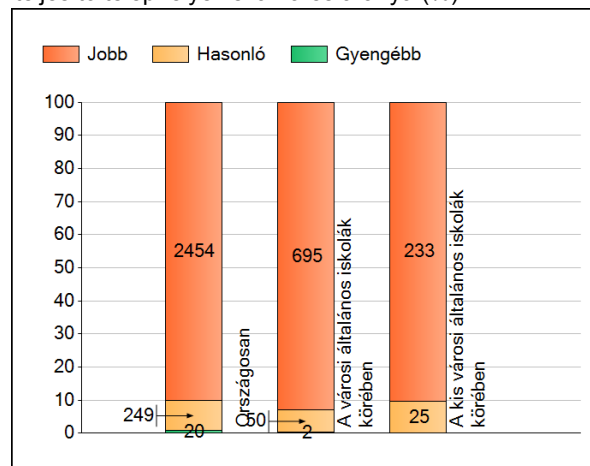
A telephelyek átlageredményeinek összehasonlítása



Az Önök eredményei a városi általános iskolai telephelyek eredményeéhez viszonyítva



A szignifikánsan jobban, hasonlóan, illetve gyengébben teljesítő telephelyek száma és aránya (%)



A tanulók átlageredménye és az átlag megbízhatósági tartománya (konfidencia-intervalluma)

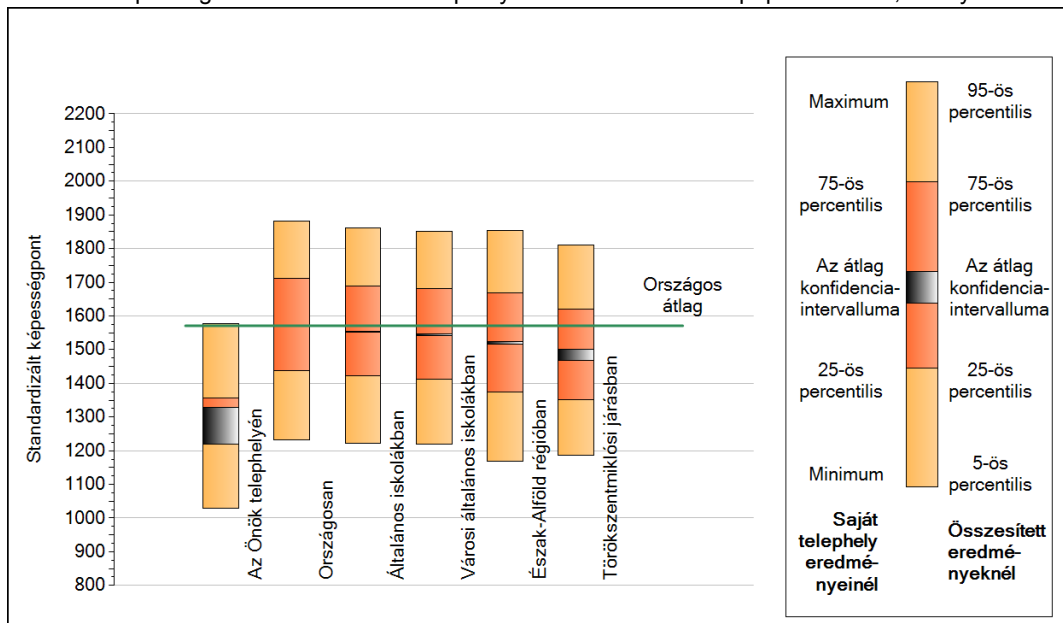
<b>Az Önök telephelyén</b>	<b>1285 (1220;1329)</b>	
Országosan	1571 (1570;1572)	
8 évfolyamos gimnáziumokban	1717 (1713;1722)	
6 évfolyamos gimnáziumokban	1719 (1715;1724)	
Ált. isk.	1553 (1552;1554)	
Községi ált. isk.	1503 (1500;1505)	
Városi ált. isk.	1544 (1542;1546)	
Megyeszékhelyi ált. isk.	1599 (1597;1602)	Kis városok ált. isk.
Budapesti ált. isk.	1616 (1612;1618)	Közepes városok ált. isk.
		Nagy városok ált. isk.
		1513 (1509;1516)
		1558 (1555;1561)
		1561 (1555;1565)

Szövegértés

1b

## A képességeloszlás néhány jellemzője

A tanulók képességeloszlása az Önök telephelyén és azokban a részpopulációkban, amelyekbe Önök is tartoznak



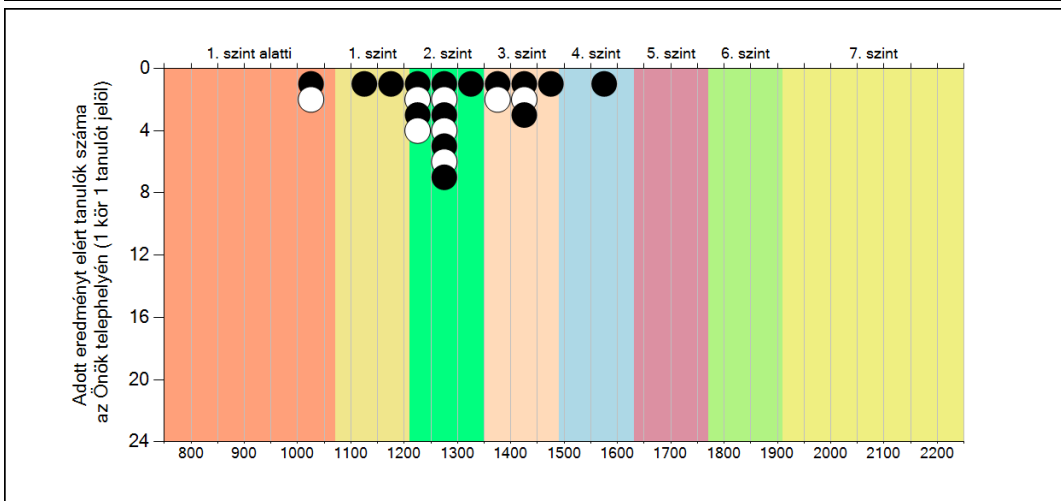
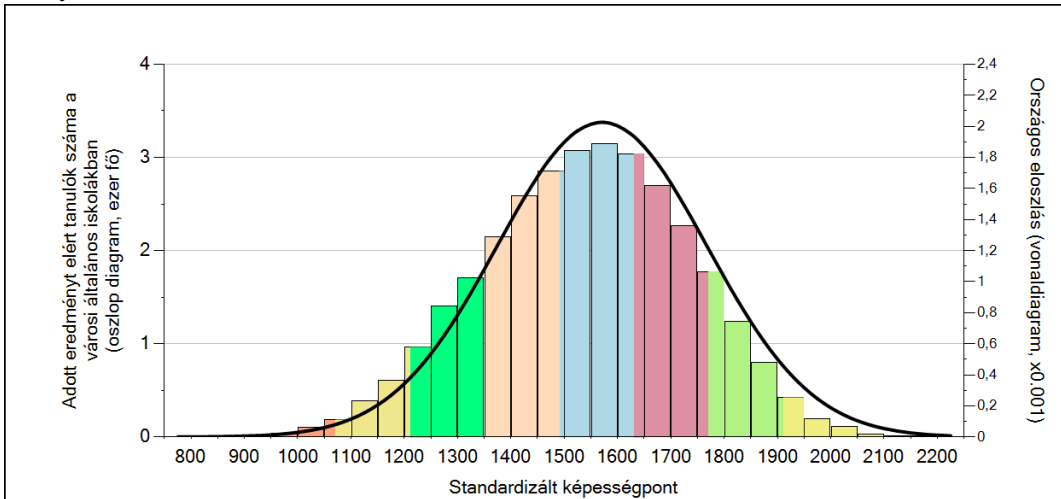
A tanulók képességeloszlása az egyes részpopulációkban

	Min. / 5-ös perc.	25-ös perc.	Átlag (konf. int.)	75-ös perc.	Max. / 95-ös perc.
<b>Az Önök telephelyén</b>	1030	1221	1285 (1220;1329)	1357	1578
Országosan	1233	1437	1571 (1570;1572)	1711	1882
Általános iskolákban	1223	1422	1553 (1552;1554)	1690	1861
Városi általános iskolákban	1220	1412	1544 (1542;1546)	1681	1851
Észak-Alföld régióban	1168	1374	1520 (1517;1523)	1669	1853
Törökszentmiklósi járásban	1186	1351	1484 (1468;1500)	1619	1811

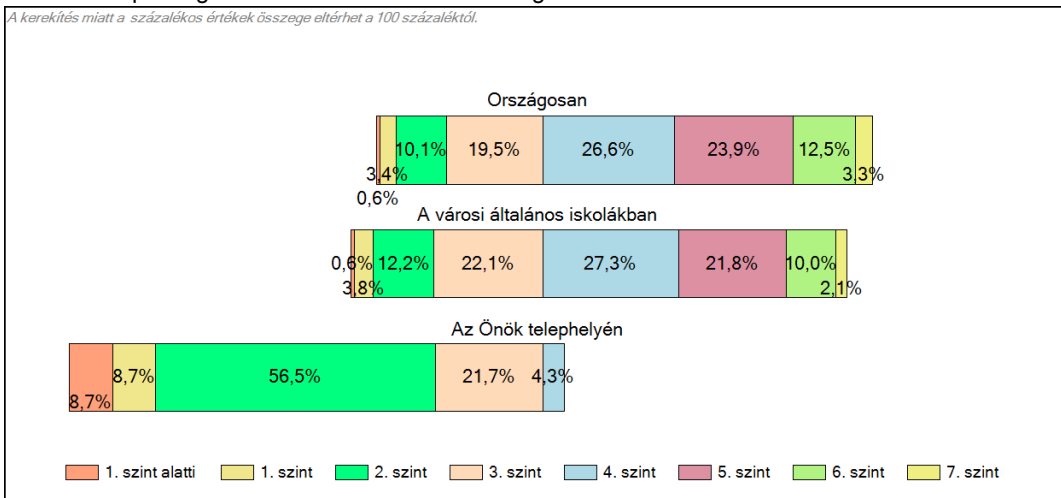
**1c**

**Képességeloszlás**

Az országos eloszlás, valamint a tanulók eredményei a városi általános iskolákban és az Önök városi általános iskolájában



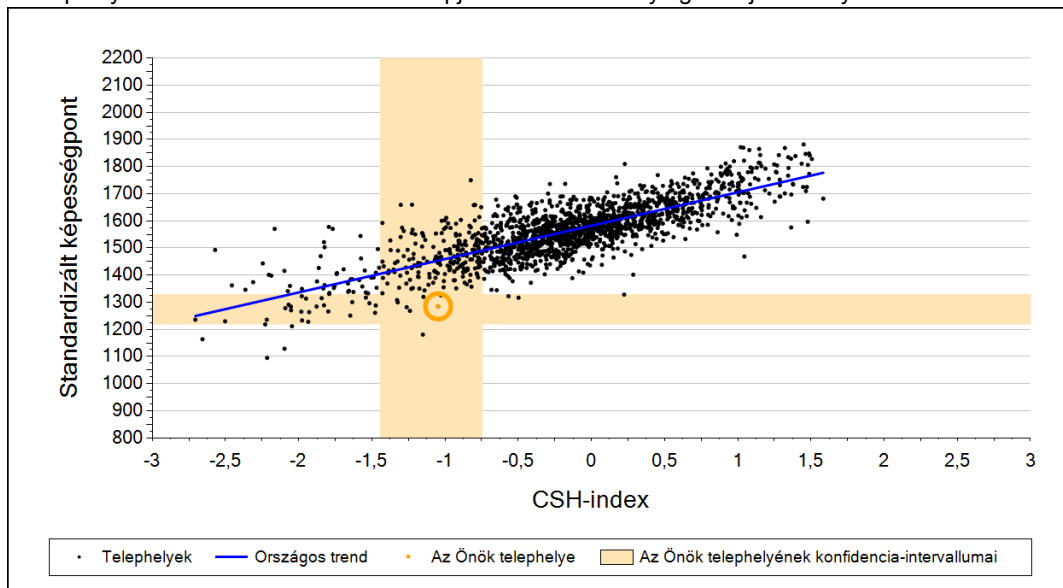
A tanulók képességszintek szerinti százalékos megoszlása



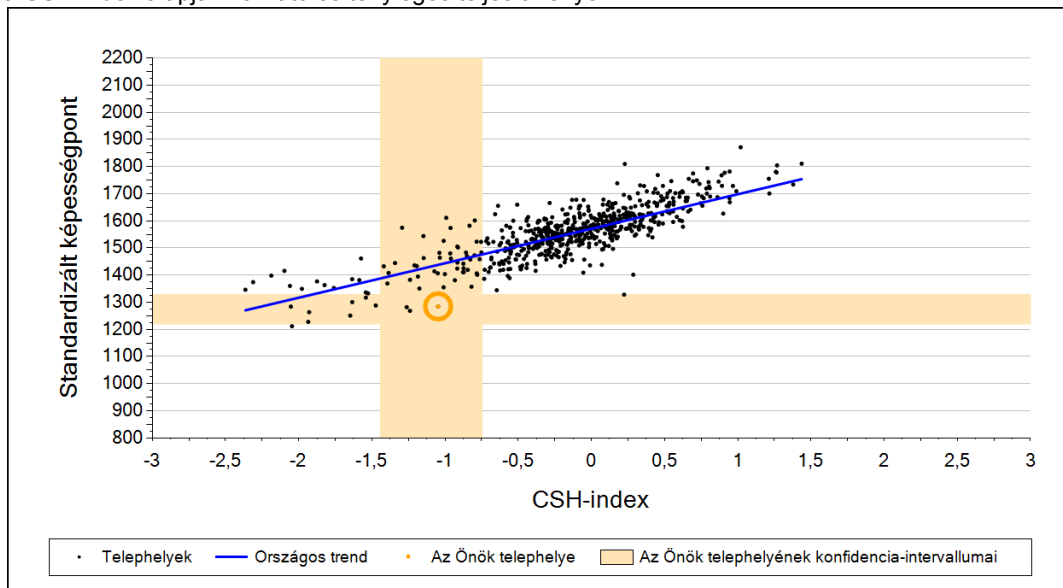
Szövegértés

## 2a Átlageredmény a CSH-index tükrében\*

A telephelyek tanulóinak a CSH-index alapján várható és tényleges teljesítménye



A városi általános iskolai telephelyek tanulóinak a CSH-index alapján várható és tényleges teljesítménye



Telephelyeik eredménye a regressziós becslés alapján várható eredmény tükrében

Telephelyük tényleges eredménye	1285	(1220;1329)
Várható eredmény az összes telephelyre illesztett regressziós egyenes alapján	1454	(a tényleges eredmény ennél szignifikánsan gyengébb)
Várható eredmény a városi általános iskolai telephelyekre illesztett regressziós egyenes alapján	1438	(a tényleges eredmény ennél szignifikánsan gyengébb)

A CSH-index átlagértéke és az átlag megbízhatósági tartománya

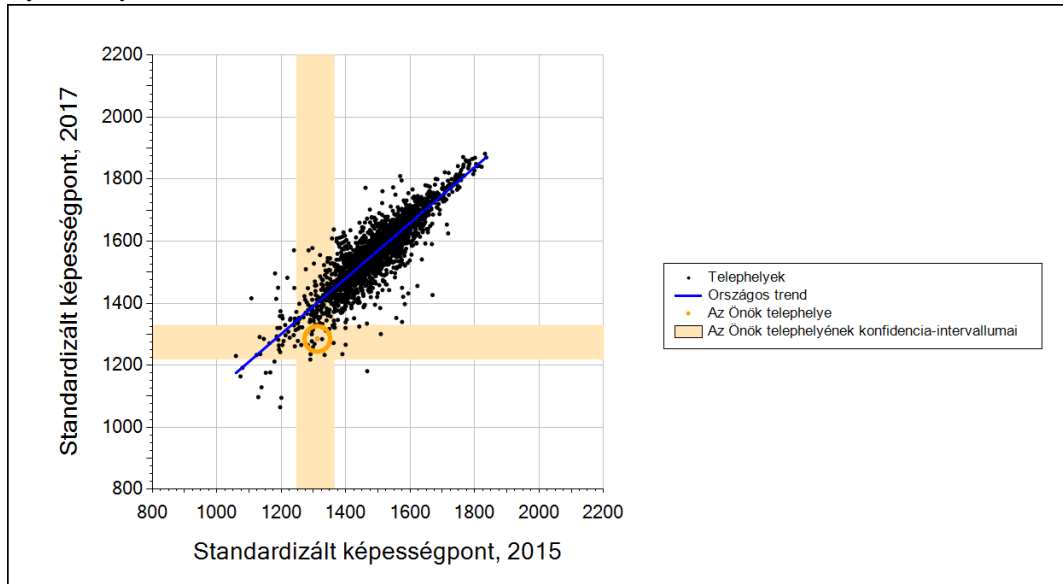
Az Önök telephelyén	-1,047	(-1,443;-0,747)
Országosan	-0,031	(-0,040;-0,030)
Városi általános iskolákban	-0,166	(-0,180;-0,160)

\* Csak azok a telephelyek szerepelnek az ábrákon, amelyeken legalább a diákok kétharmadára és legalább tíz tanulóra kiszámítható a CSH-index, és a CSH-indexszel rendelkező diákok átlaga belesik az összes diák képességátlagának konfidencia-intervallumába mindkét felmért terület esetében.

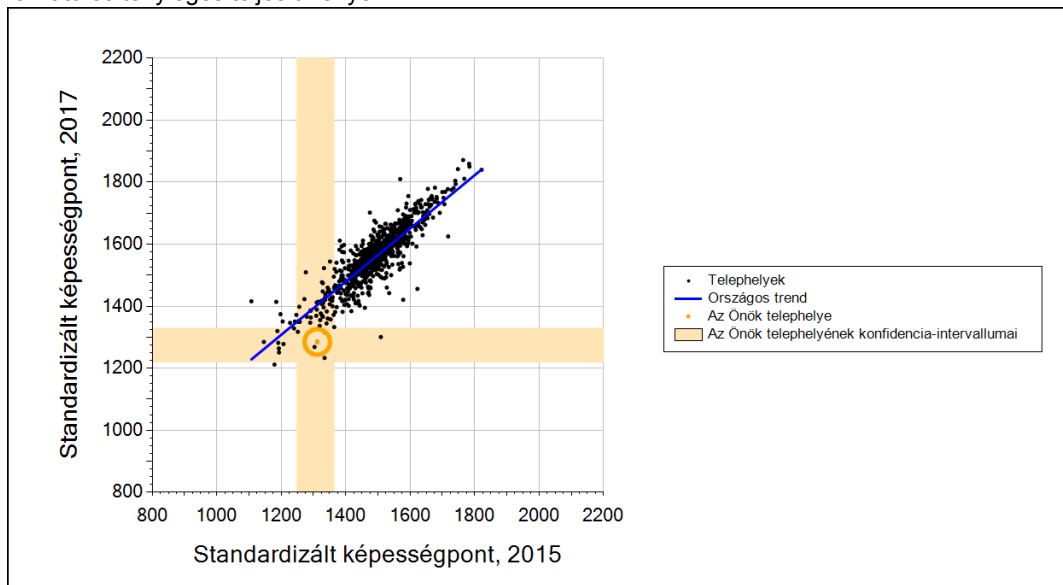
2b

## Átlageredmény a tanulók korábbi eredményének tükrében\*

A telephely tanulóinak a két évvel korábbi mérésben elért átlageredményük alapján várható és tényleges teljesítménye



A városi általános iskolai telephelyek tanulóinak a két évvel korábbi mérésben elért átlageredményük alapján várható és tényleges teljesítménye



Telephelyeik eredménye a regressziós becslés alapján várható eredmény tükrében

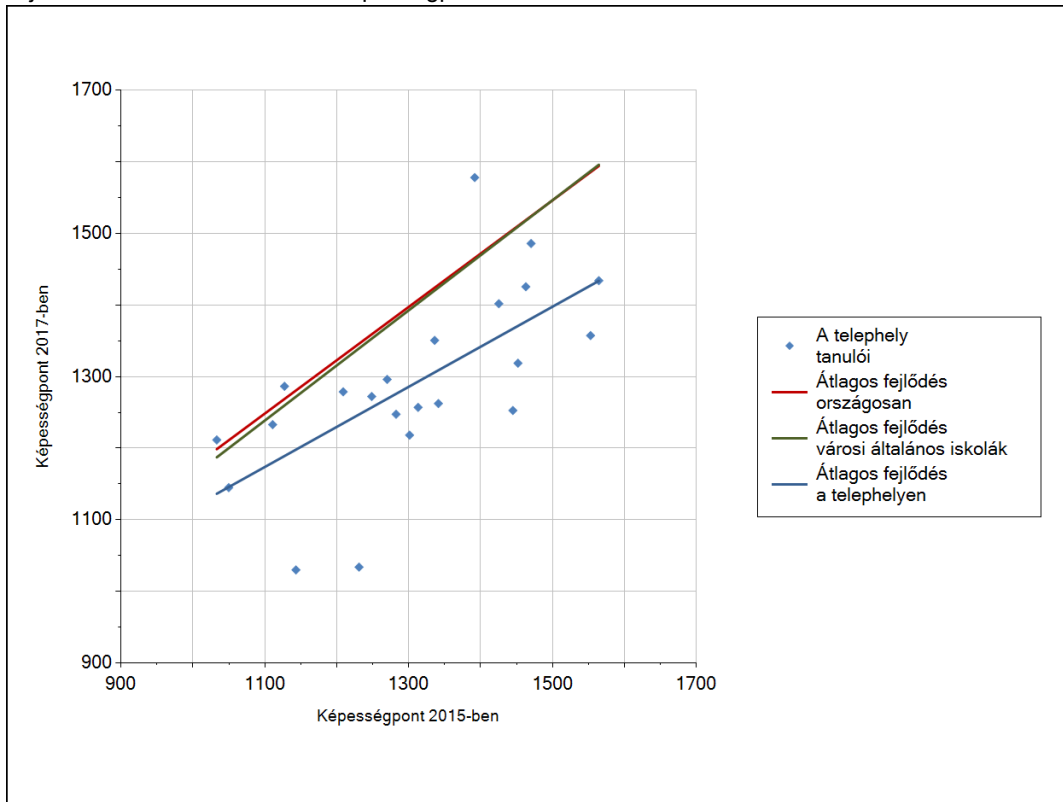
Telephelyük 2017-es eredménye	1285	(1220;1329)
Telephelyük tanulóinak 2015-ös átlageredménye	1312	(1247;1364)
Várható eredmény az összes telephelyre illesztett regressziós egyenes alapján	1401	(a tényleges eredmény ennél szignifikánsan gyengébb)
Várható eredmény a városi általános iskolai telephelyekre illesztett regressziós egyenes alapján	1404	(a tényleges eredmény ennél szignifikánsan gyengébb)

\* Csak azok a telephelyek szerepelnek az ábrán, amelyek esetében legalább a tanulók kétharmada és legalább tíz tanuló megírta a két évvel korábbi mérést, és amelyeken a korábbi eredménnyel rendelkező diákok e mérésbeli átlaga beleesik az összes diák e mérésben elért képességátlagának konfidencia-intervallumába mindkét területen.

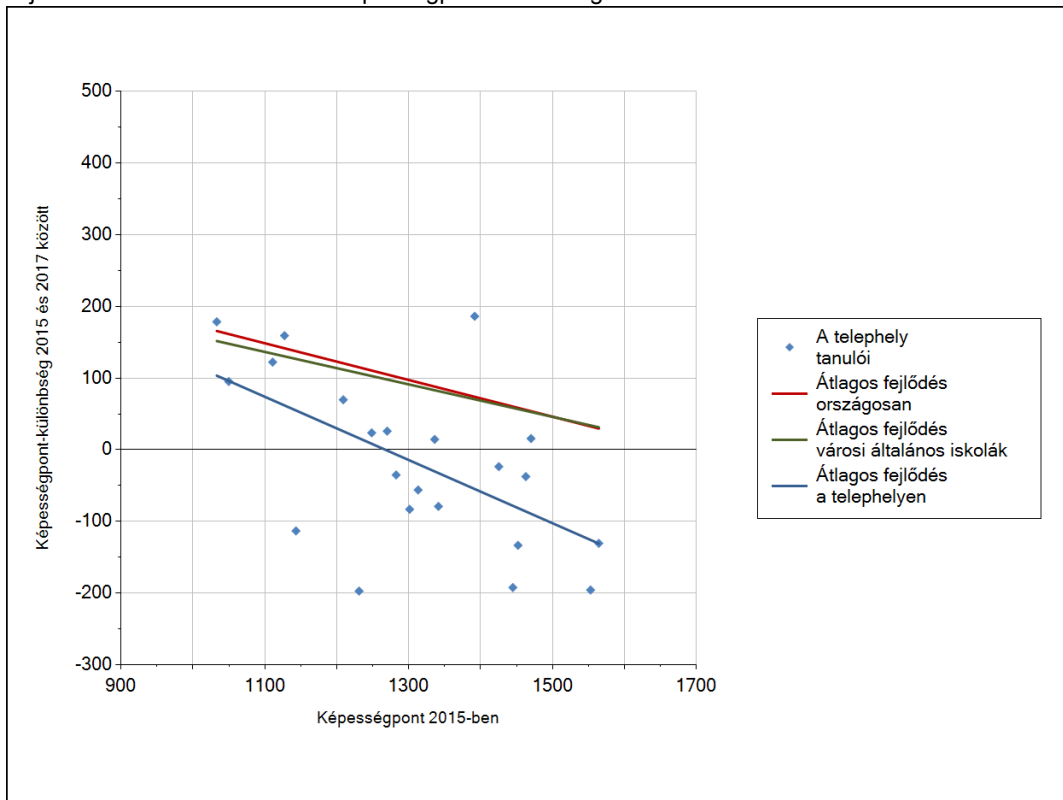


### 3a A tanulók fejlődése a telephelyen

Fejlődés 2015 és 2017 között - képességpontok



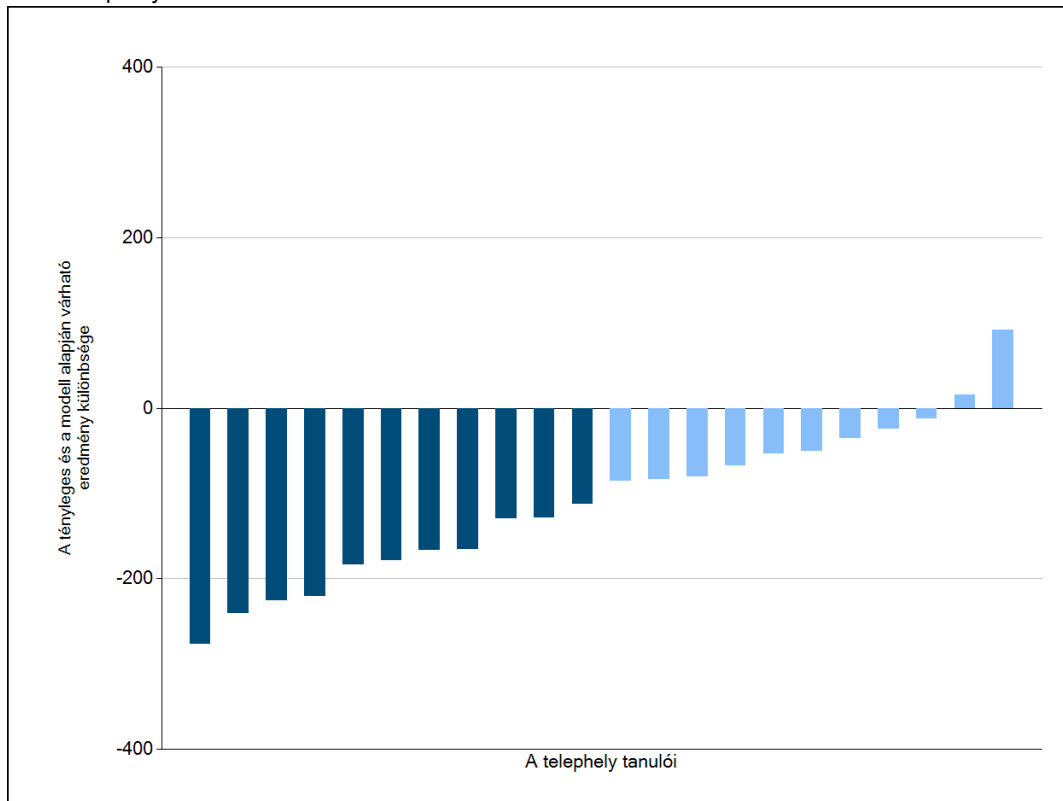
Fejlődés 2015 és 2017 között - képességpont-különbségek



3b

## A tanulók egyéni fejlődése a komplex fejlődési modell alapján\*

A tanulók tényleges eredménye és a komplex modell alapján becsült, várható eredménye közötti különbségek az Önök telephelyén



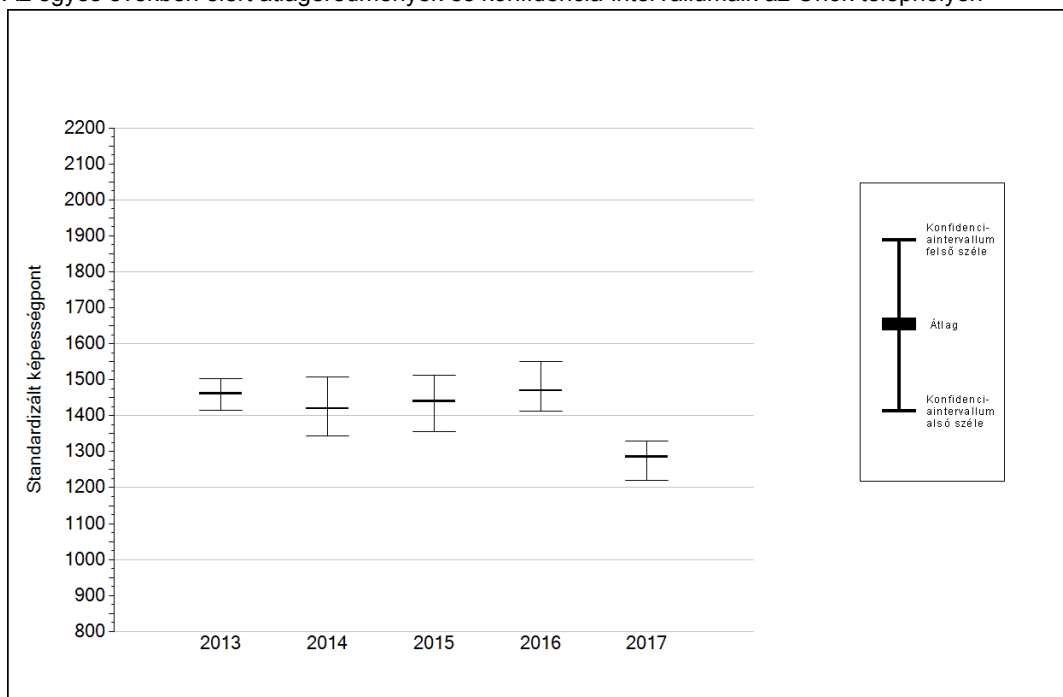
Sötétebb színnel jelöltük, ha a tanuló eredménye szignifikánsan különbözik a komplex fejlődési modell alapján várható eredménytől.

\* A komplex fejlődési modellben a tanulók becsült, várható eredményének meghatározásakor a tanuló korábbi eredményei mellett a fejlődést befolyásoló egyéb tényezőket is figyelembe veszünk. Ilyenek pl. a szociális, gazdasági és kulturális háttérét mérő jellemzők, a tanuló neve, az osztály és a telephely tanulóinak két évvel korábbi átlageredménye, valamint a telephely alapvető jellemzői, mint a képzési forma és a település típusa. A becsült érték tehát azt jelképezi, hogy a hasonló családi háttérű, ugyanolyan nemű tanulók, akiknek két évvel korábbi eredménye hasonló volt, emellett 2017-ben hasonló osztályba és telephelyre jártak, átlagosan milyen eredményt értek el a 2017. évi felmérésben. A modellről bővebben az Útmutató a telephelyi jelentés ábráinak értelmezéséhez dokumentumban olvashatnak.

4a

## Az átlageredmény alakulása a 8. évfolyamon

Az egyes években elért átlageredmények és konfidencia-intervallumaik az Önök telephelyén



Év	Átlag (konf. int.)	A 2017. évi eredmény és a korábbi évek eredményei közötti különbség (konf.int.)
2017	1285 (1220;1329)	-
2016	1469 (1412;1549) ↓	-184 (-284;-105)
2015	1440 (1355;1512) ↓	-155 (-242;-65)
2014	1419 (1343;1507) ↓	-134 (-235;-36)
2013	1462 (1416;1503) ↓	-177 (-253;-95)

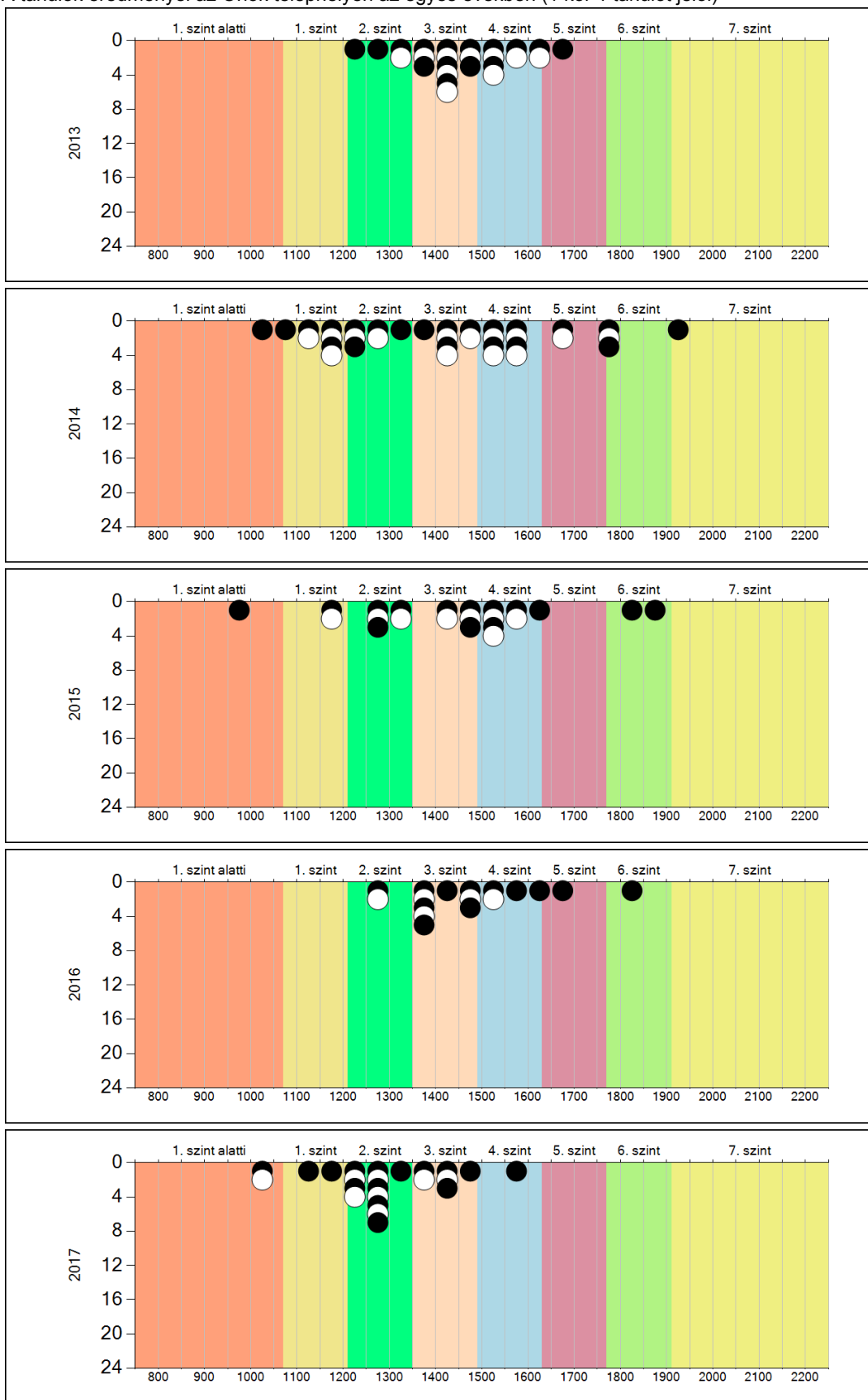
- ▲ A 2017. évi eredmény szignifikánsan magasabb
- Nincs szignifikáns változás a 2017. évi eredményekben
- ▼ A 2017. évi eredmény szignifikánsan alacsonyabb

Szövegtetés

4b

A képességeloszlás alakulása a 8. évfolyamon

A tanulók eredményei az Önök telephelyén az egyes években (1 kör 1 tanulót jelöl)

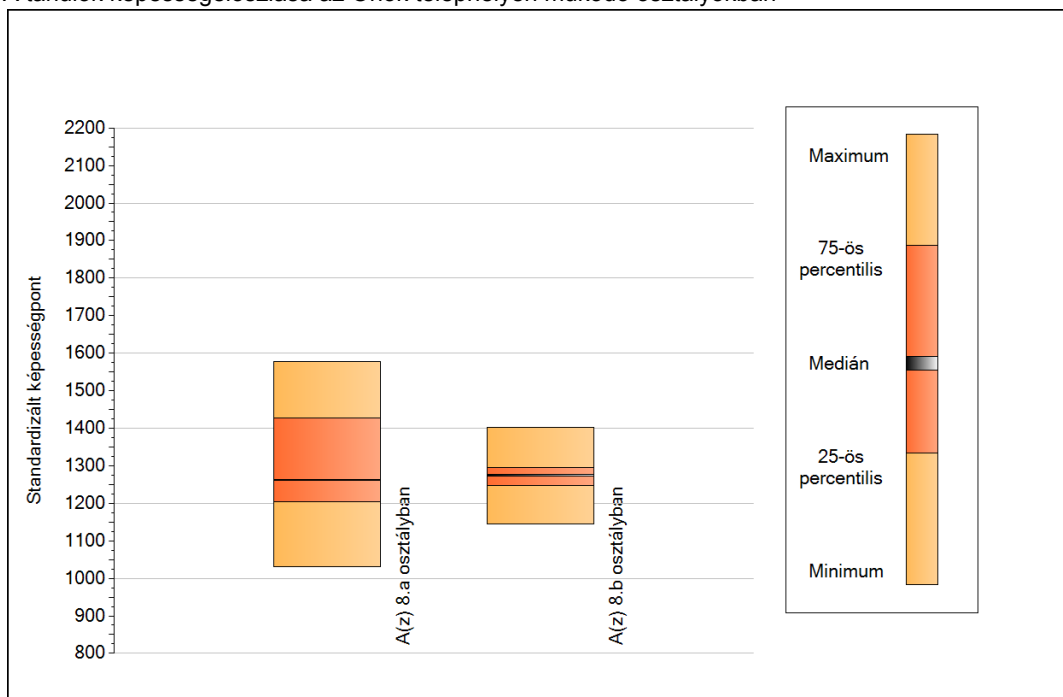


Szövegértés

5a

## A képességeloszlás néhány jellemzője osztályonként

A tanulók képességeloszlása az Önök telephelyén működő osztályokban



A tanulók képességeloszlása az Önök osztályaiban

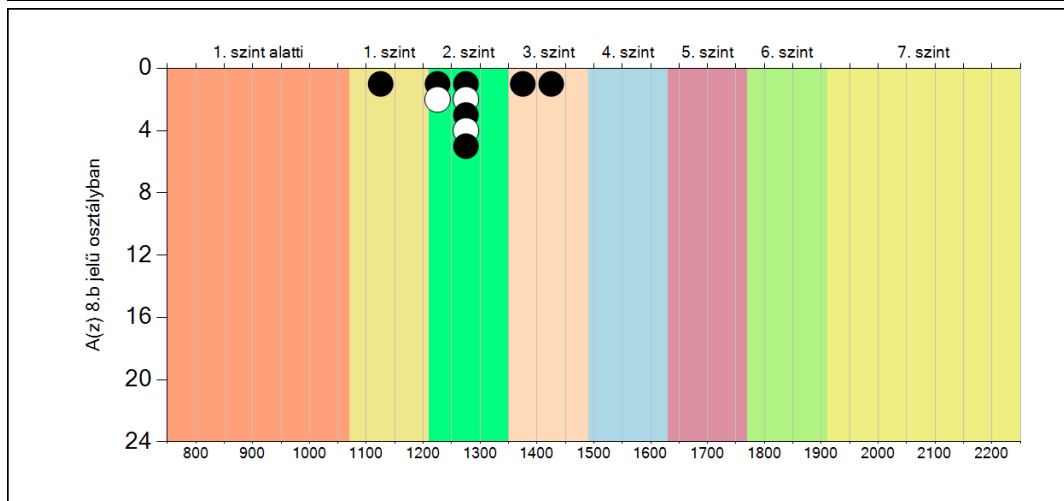
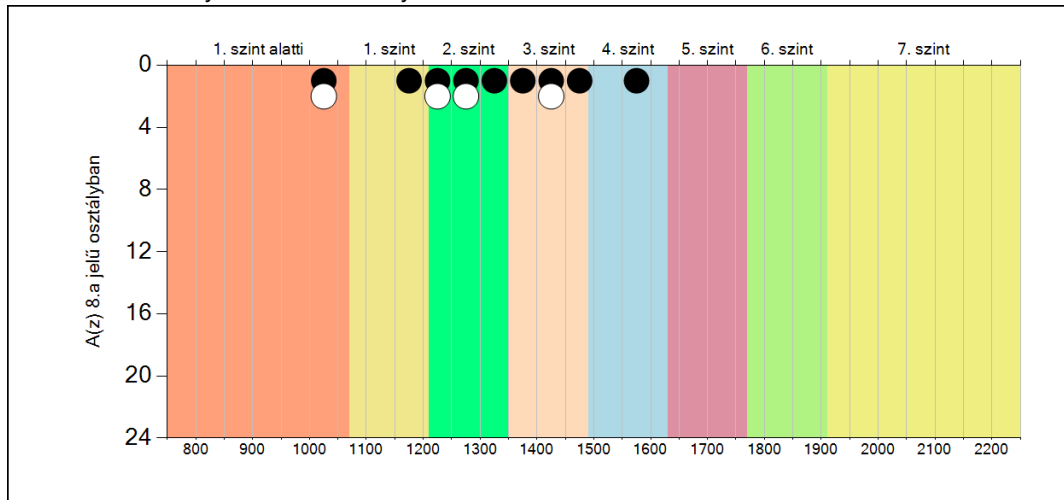
	Minimum	25 percent.	Medián	75 percent.	Maximum
<b>A(z) 8.a osztályban</b>	1030	1204	1262	1428	1578
<b>A(z) 8.b osztályban</b>	1145	1247	1275	1296	1402

Szövegértés

**5b**

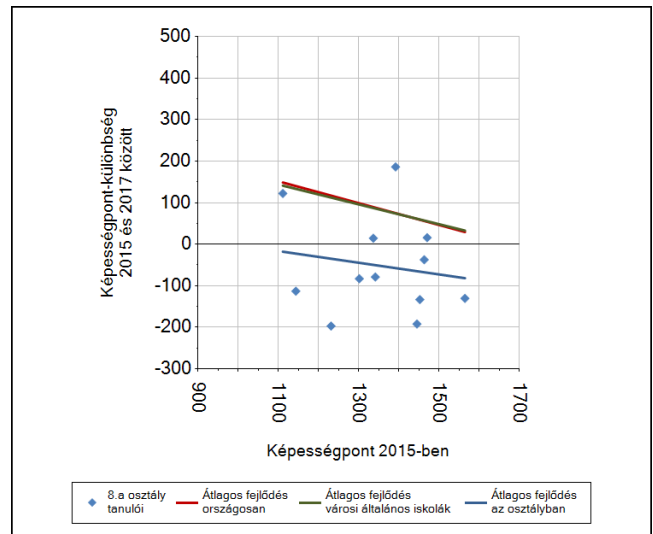
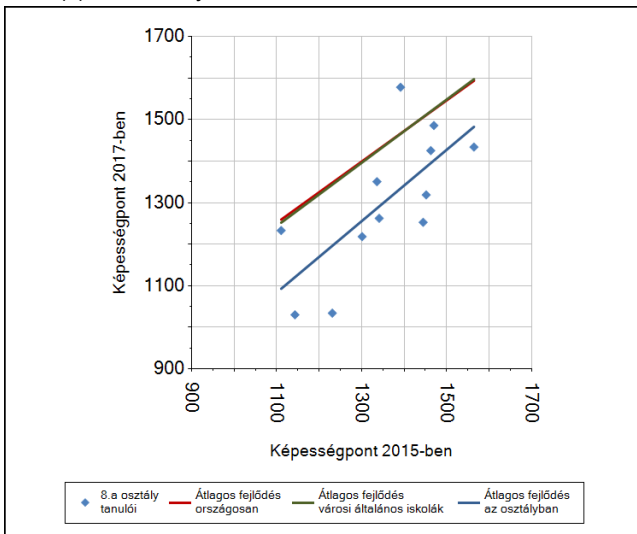
**A képességeloszlás osztályonként**

A tanulók eredményei az Önök osztályaiban

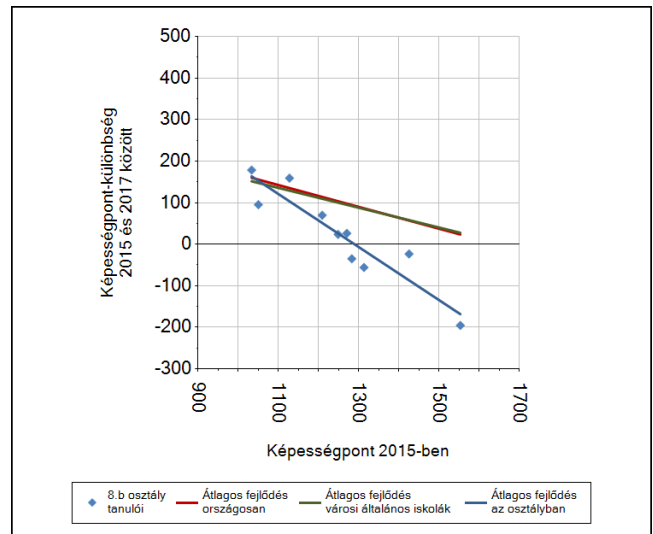
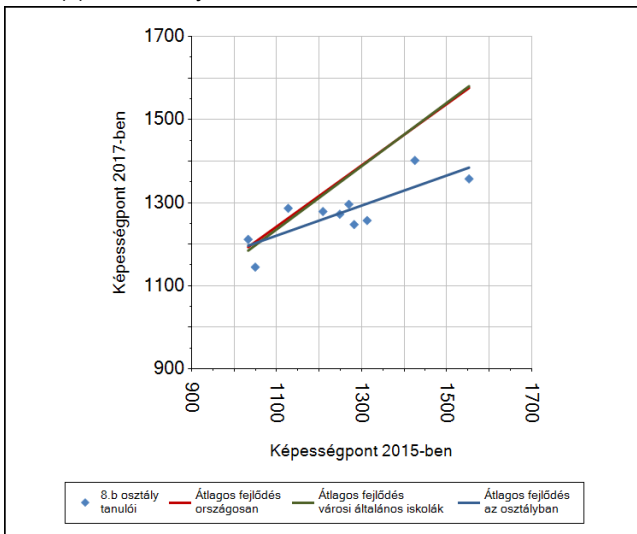


## 6a A tanulók fejlődése osztályonként

A(z) 8.a osztály tanulói



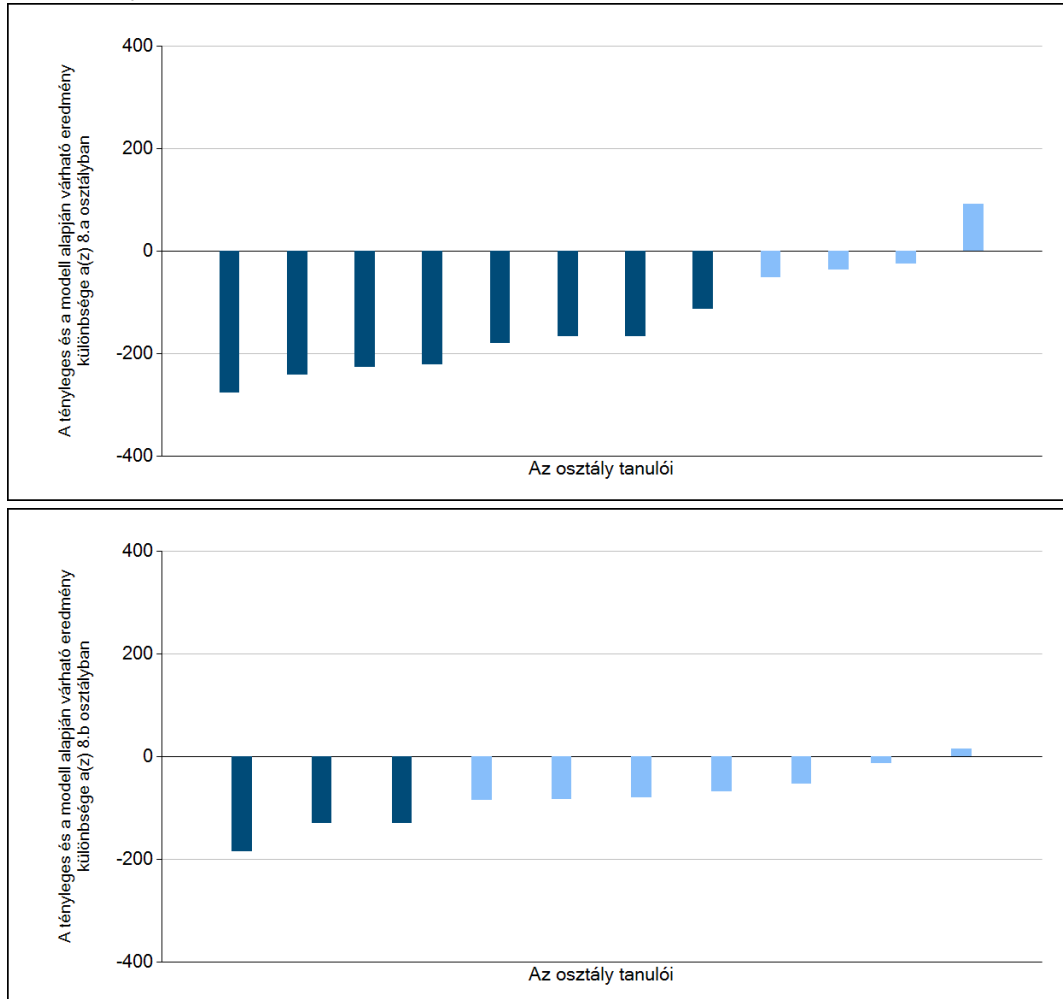
A(z) 8.b osztály tanulói



6b

## A tanulók egyéni fejlődése a komplex fejlődési modell alapján osztályonként\*

A tanulók tényleges eredménye és a komplex modell alapján becsült, várható eredménye közötti különbségek az Önök osztályaiban



Sötétebb színnel jelöltük, ha a tanuló eredménye szignifikánsan különbözik a komplex fejlődési modell alapján várható eredménytől.

\* A komplex fejlődési modellben a tanulók becsült, várható eredményének meghatározásakor a tanuló korábbi eredményei mellett a fejlődést befolyásoló egyéb tényezőket is figyelembe vesszünk. Ilyenek pl. a szociális, gazdasági és kulturális háttérét mérő jellemzők, a tanuló neme, az osztály és a telephely tanulóinak két évvel korábbi átlageredménye, valamint a telephely alapvető jellemzői, mint a képzési forma és a település típusa. A becsült érték tehát azt jelképezi, hogy a hasonló családi háttérű, ugyanolyan nemű tanulók, akiknek két évvel korábbi eredménye hasonló volt, emellett 2017-ben hasonló osztályba és telephelyre jártak, átlagosan milyen eredményt értek el a 2017. évi felmérésben. A modellről bővebben az Útmutató a telephelyi jelentés ábráinak értelmezéséhez dokumentumban olvashatnak.