

**Országos
kompetenciamérés
2018**



FIT-jelentés

Telephelyi jelentés

8. évfolyam :: Általános iskola

Orczy Anna Általános Iskola

5231 Fegyvernek, Dózsa György út 2.

OM azonosító: 035969

Telephely kódja: 001



EMBERI ERŐFORRÁSOK
MINISZTERIUMA

 **KTATÁSI HIVATAL**



FIGYELEM! Kérjük, tartsa szem előtt, hogy a 2016/2017. tanévtől a képzési formák elnevezései megváltoztak. A jelentésben a hatályos köznevelési törvényben felsorolt képzési formák megnevezései szerepelnek: a korábbi szakközépiskola szakgimnáziumként, a korábbi szakiskola szakközépiskolaként, a korábbi speciális szakiskola szakiskolaként került feltüntetésre.

Létszámadatok

A telephely létszámadatai az általános iskolai képzéstípusban a 8. évfolyamon

Osztály neve	Tanulók száma						
	Összesen	SNI tanulók	Mentesült tanulók	BTMN tanulók	HHH tanulók	Jelentésre jogosult tanulók	A jelentésben szereplők
8.a	21	3	1	1	10	18	16
Összesen	21	3	1	1	10	18	16

A korábbi mérésekben eredménnyel rendelkezőkre vonatkozó létszámadatok

Osztály neve	Tanulók száma	
	Ebben a jelentésben szereplők (előző táblázat utolsó oszlopa)	Ebből a 2016-os mérésben eredménnyel rendelkeznek
8.a	16	15
Összesen	16	15

A Tanulói háttérkérdőívre és a családháttér-indexre vonatkozó létszámadatok

Osztály neve	Tanulók száma		
	Jelentésre jogosultak	Tanulói kérdőívet kitöltötte	Van CSH-indexe
8.a	18	18	15
Összesen	18	18	15

A sajátos nevelési igényű vagy problémákkal küzdő tanulók adatai

Sajátos nevelési igény típusa	Tanulók száma	
	SNI/BTMN tanulók	Mentesültek a teszt megírása alól
Testi, érzékszervi vagy beszéd fogyatékos tanulók	0	0
Enyhe, középsúlyos vagy súlyos értelmi fogyatékos vagy autista tanulók	1	1
A megismerő funkciók vagy a viselkedés fejlődésének (organikus okra visszavezethető vagy vissza nem vezethető) tartós és súlyos rendellenességével küzdő tanulók	2	0
Beilleszkedési, tanulási vagy magatartási nehézségekkel küzdő tanulók	1	0
Összesen	4	1

A mentesülő tanulók adatai

A mentesség oka	Tanulók száma
SNI tanuló	1
Ideiglenes sérülés miatt mentesített tanuló	0
Nyelvi szempontból mentesíthető tanuló	0
Összesen	1

A telephely jelentésre jogosult tanulóinak előző év végi matematikajegye

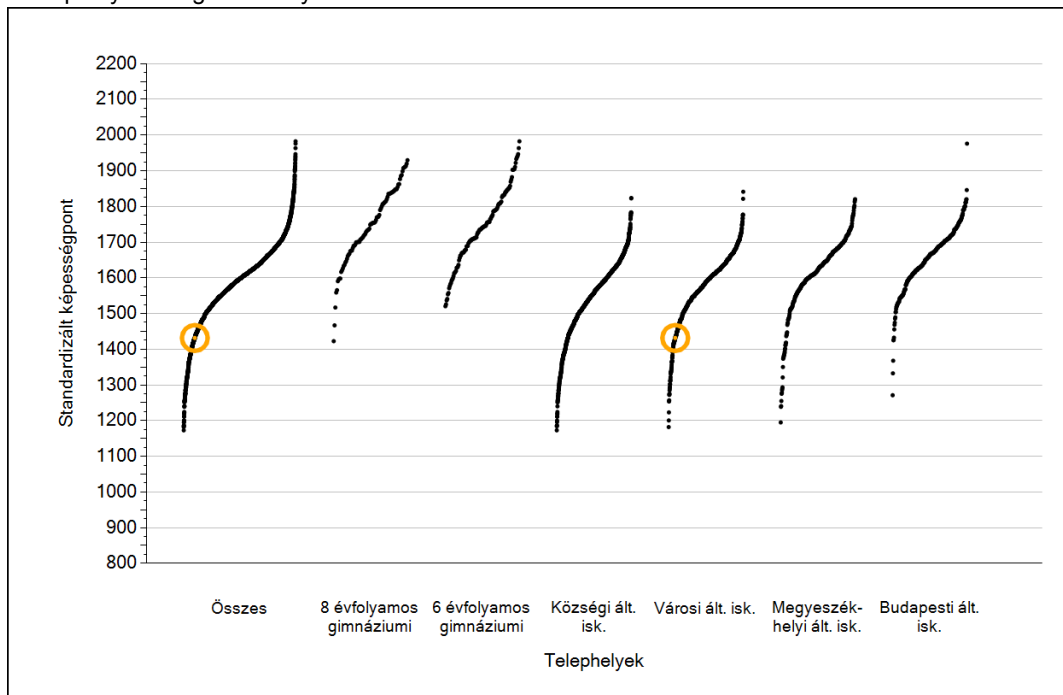
Osztály	Szerepel-e a jelentésben?	Előző év végi matematikajegye						Összesen
		-	1	2	3	4	5	
8.a	Jelentésben szereplők	0	0	1	2	2	11	16
	Jelentésben nem szereplők	0	0	0	1	0	1	2
Összesen	Jelentésben szereplők	0	0	1	2	2	11	16
	Jelentésben nem szereplők	0	0	0	1	0	1	2



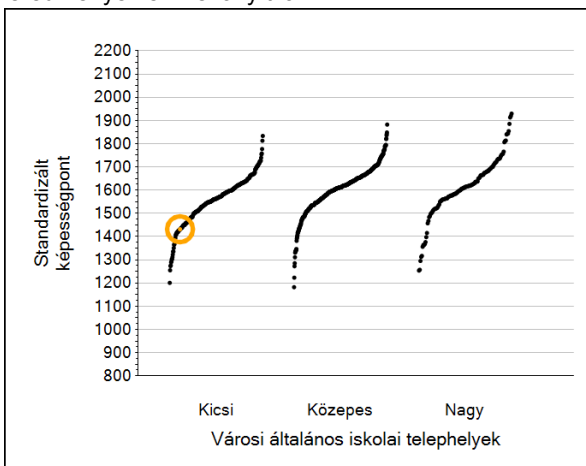
Matematika

1a Átlageredmények

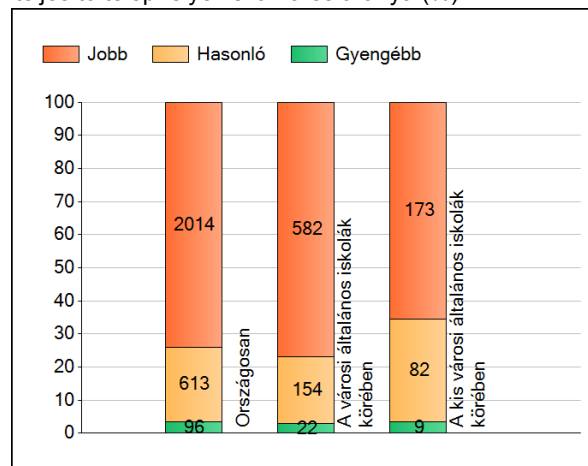
A telephelyek átlageredményeinek összehasonlítása



Az Önök eredményei a városi általános iskolai telephelyek eredményeéhez viszonyítva



A szignifikánsan jobban, hasonlóan, illetve gyengébben teljesítő telephelyek száma és aránya (%)



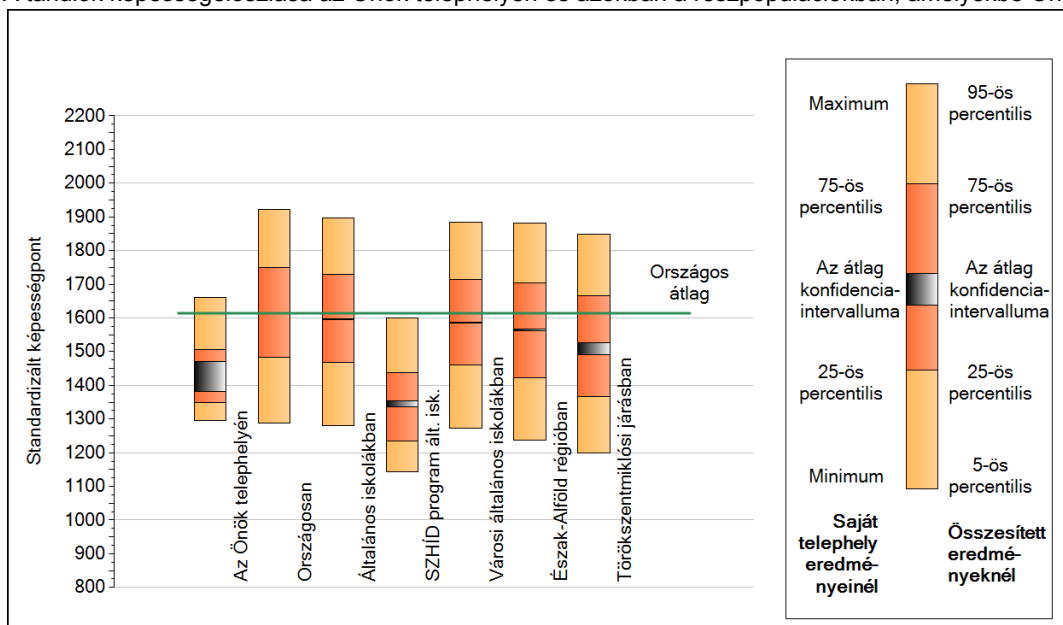
A tanulók átlageredménye és az átlag megbízhatósági tartománya (konfidencia-intervalluma)

Az Önök telephelyén	1432 (1382;1471)	
Országosan	1614 (1613;1616)	
8 évfolyamos gimnáziumokban	1767 (1763;1771)	
6 évfolyamos gimnáziumokban	1764 (1760;1767)	
Ált. isk.	1597 (1596;1598)	
SZHÍD program ált. isk.	1344 (1335;1354)	
Községi ált. isk.	1548 (1546;1550)	
Városi ált. isk.	1586 (1584;1588)	Kis városok ált. isk.
Megyeszékhelyi ált. isk.	1638 (1636;1641)	Közepes városok ált. isk.
Budapesti ált. isk.	1665 (1661;1668)	Nagy városok ált. isk.
		1558 (1555;1562)
		1599 (1597;1602)
		1597 (1592;1602)

1b

A képességeloszlás néhány jellemzője

A tanulók képességeloszlása az Önök telephelyén és azokban a részpopulációkban, amelyekbe Önök is tartoznak



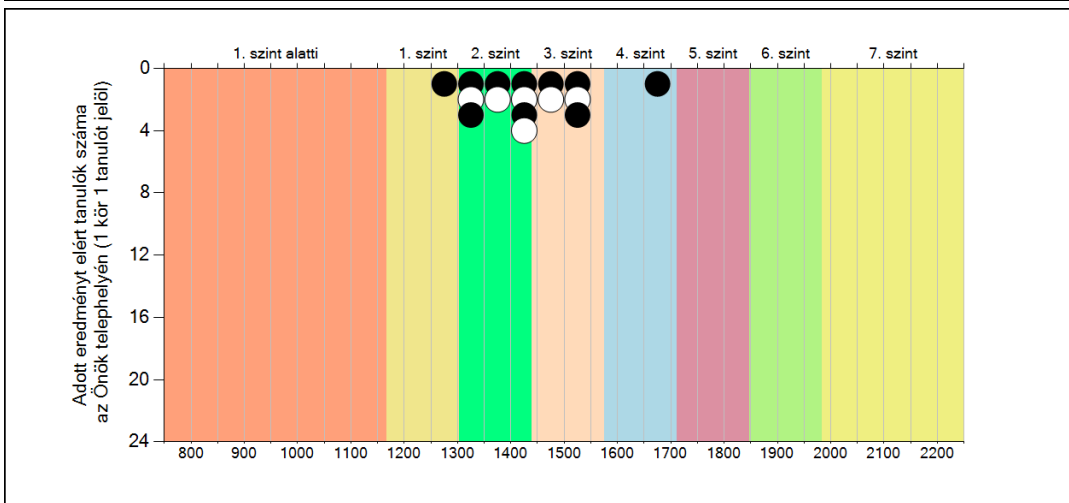
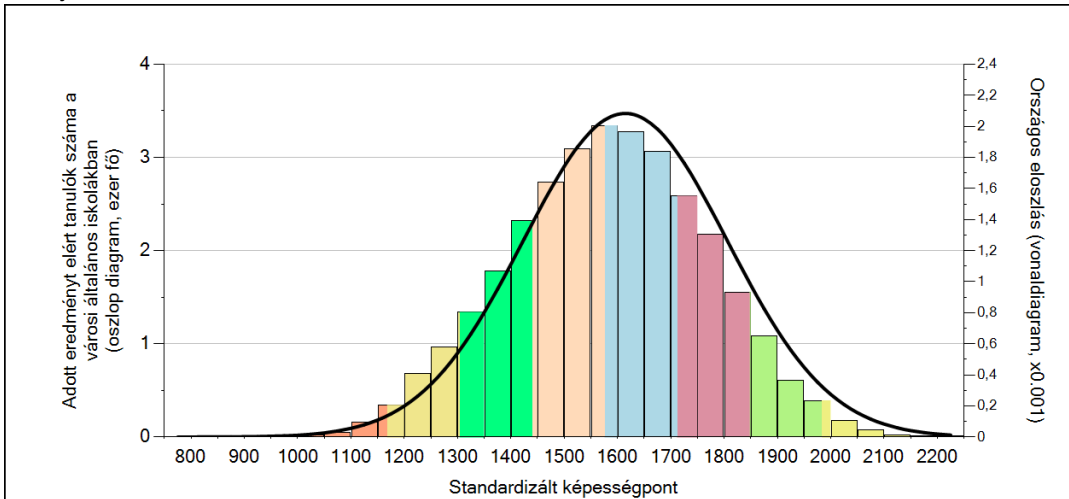
A tanulók képességeloszlása az egyes részpopulációkban

	Min. / 5-ös perc.	25-ös perc.	Átlag (konf. int.)	75-ös perc.	Max. / 95-ös perc.
Az Önök telephelyén	1295	1350	1432 (1382;1471)	1507	1662
Országosan	1289	1483	1614 (1613;1616)	1750	1923
Általános iskolákban	1279	1469	1597 (1596;1598)	1729	1898
SZHID program ált. isk.	1144	1235	1344 (1335;1354)	1437	1600
Városi általános iskolákban	1274	1459	1586 (1584;1588)	1715	1884
Észak-Alföld régióban	1237	1422	1564 (1561;1566)	1704	1883
Törökszentmiklósi járásban	1200	1367	1509 (1491;1526)	1666	1849

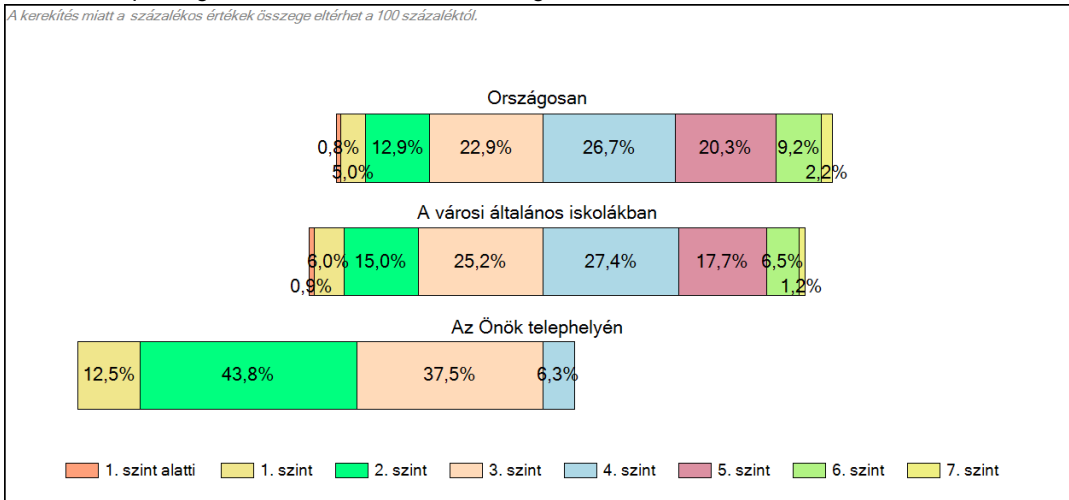
1c

Képességeloszlás

Az országos eloszlás, valamint a tanulók eredményei a városi általános iskolákban és az Önök városi általános iskolájában

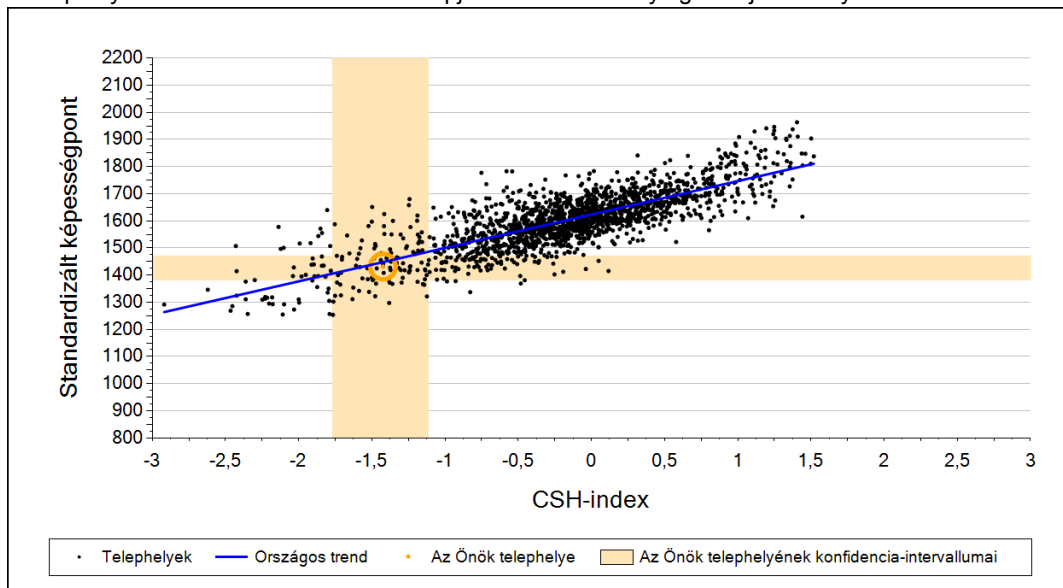


A tanulók képességszintek szerinti százalékos megoszlása

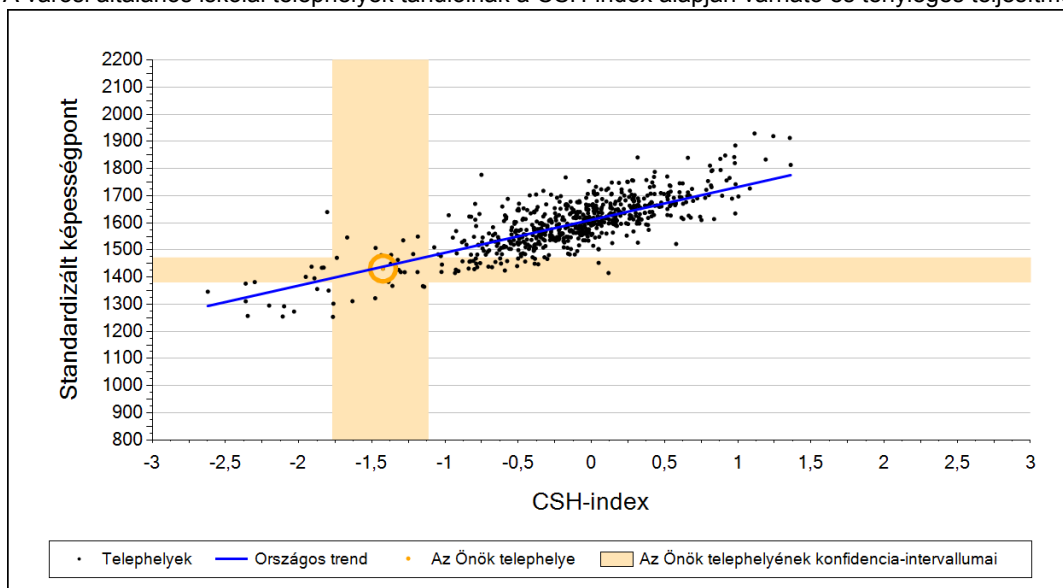


2a Átlageredmény a CSH-index tükrében*

A telephelyek tanulóinak a CSH-index alapján várható és tényleges teljesítménye



A városi általános iskolai telephelyek tanulóinak a CSH-index alapján várható és tényleges teljesítménye



Telephelyeik eredménye a regressziós becslés alapján várható eredmény tükrében

Telephelyük tényleges eredménye	1432	(1382;1471)
Várható eredmény az összes telephelyre illesztett regressziós egyenes alapján	1448	(a tényleges eredmény ettől nem különbözik szignifikánsan)
Várható eredmény a városi általános iskolai telephelyekre illesztett regressziós egyenes alapján	1438	(a tényleges eredmény ettől nem különbözik szignifikánsan)

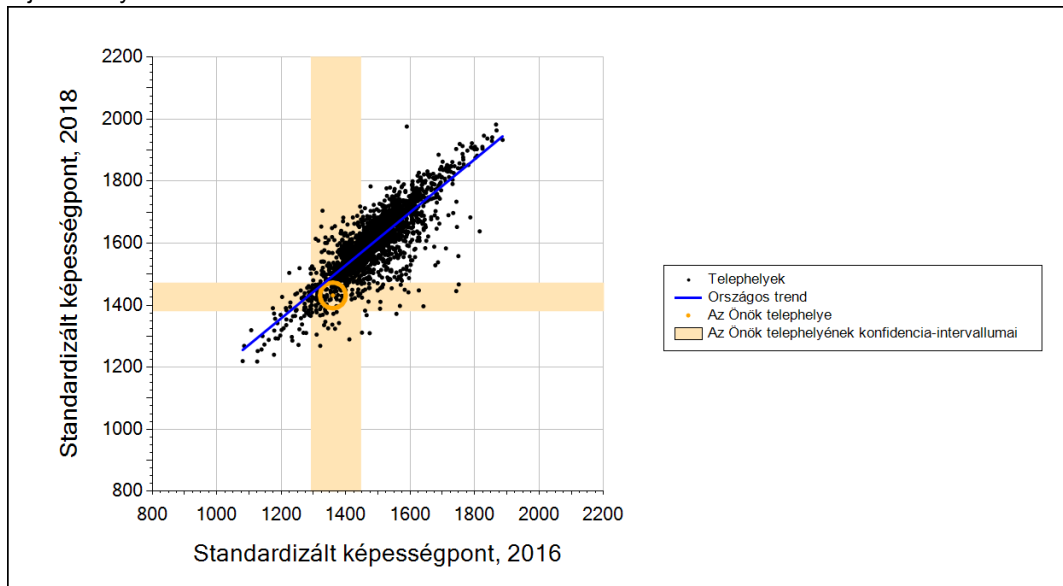
A CSH-index átlagértéke és az átlag megbízhatósági tartománya

Az Önök telephelyén	-1,424	(-1,768;-1,115)
Országosan	-0,041	(-0,050;-0,040)
Városi általános iskolákban	-0,171	(-0,190;-0,160)

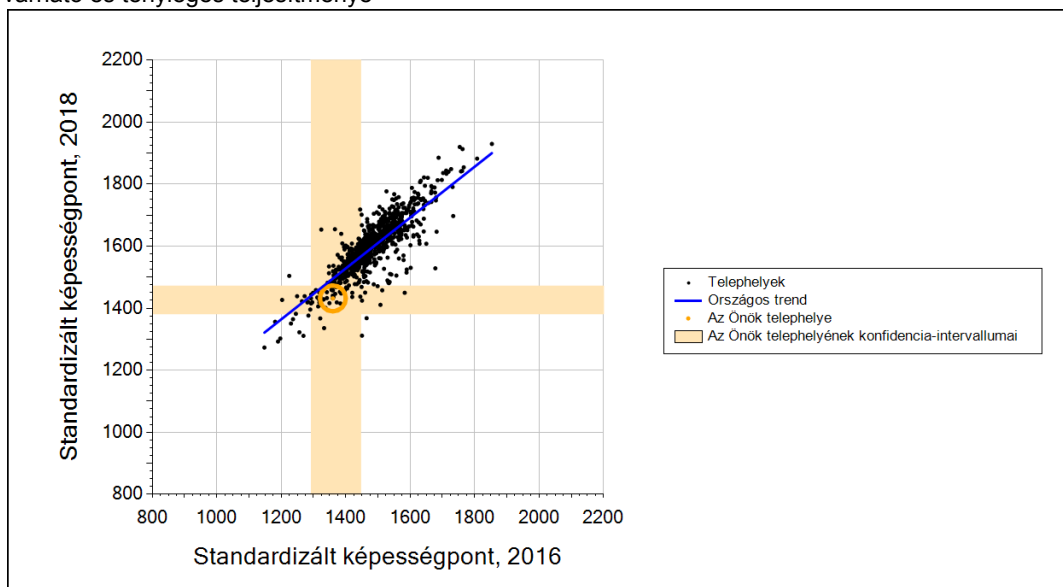
* Csak azok a telephelyek szerepelnek az ábrákon, amelyeken legalább a diákok kétharmadára és legalább tíz tanulóra kiszámítható a CSH-index, és a CSH-indexszel rendelkező diákok átlaga belesik az összes diák képességátlagának konfidencia-intervallumába mindkét felmért terület esetében.

2b Átlageredmény a tanulók korábbi eredményének tükrében*

A telephely tanulóinak a két évvel korábbi mérésben elért átlageredményük alapján várható és tényleges teljesítménye



A városi általános iskolai telephelyek tanulóinak a két évvel korábbi mérésben elért átlageredményük alapján várható és tényleges teljesítménye



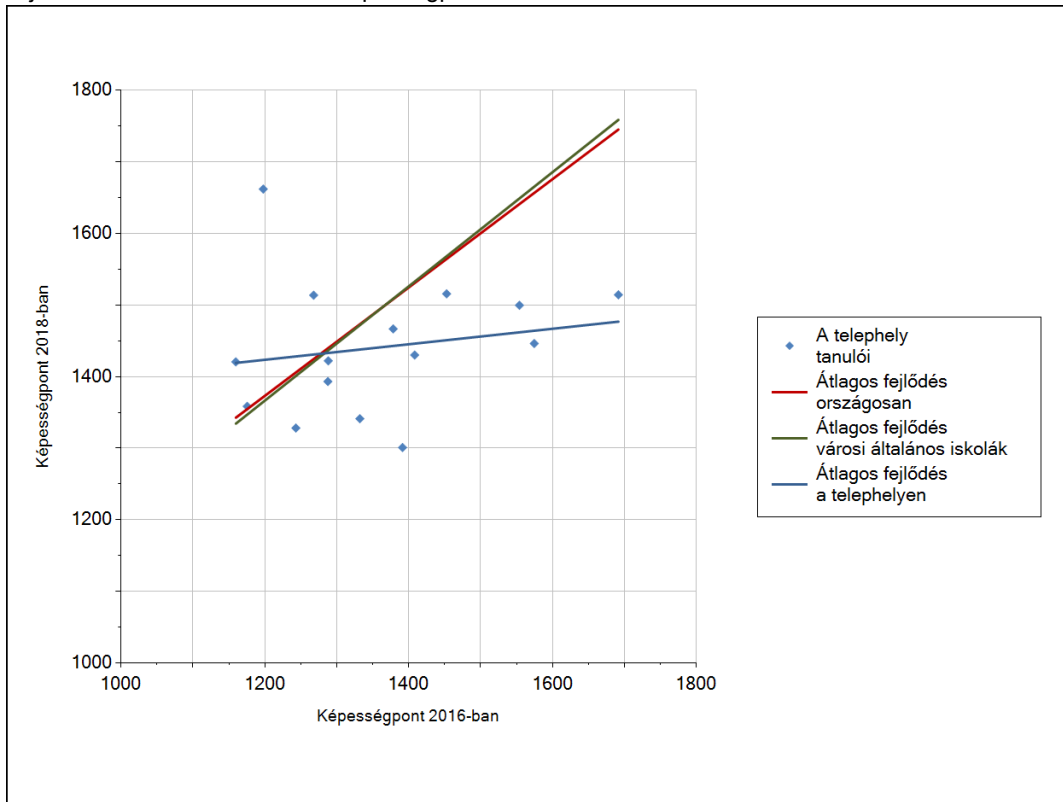
Telephelyeik eredménye a regressziós becslés alapján várható eredmény tükrében

Telephelyük 2018-as eredménye	1432	(1382;1471)
Telephelyük tanulóinak 2016-os átlageredménye	1360	(1291;1447)
Várható eredmény az összes telephelyre illesztett regressziós egyenes alapján	1495	(a tényleges eredmény ettől nem különbözik szignifikánsan)
Várható eredmény a városi általános iskolai telephelyekre illesztett regressziós egyenes alapján	1495	(a tényleges eredmény ettől nem különbözik szignifikánsan)

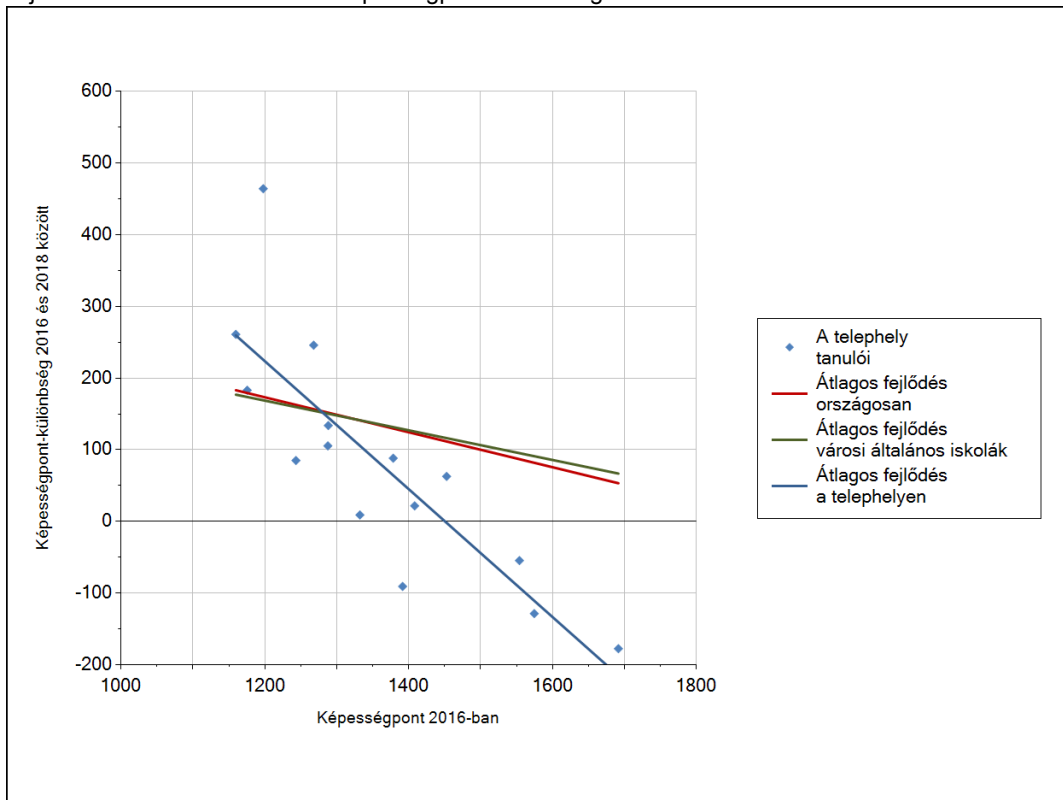
* Csak azok a telephelyek szerepelnek az ábrán, amelyek esetében legalább a tanulók kétharmada és legalább tíz tanuló megírta a két évvel korábbi mérést, és amelyeken a korábbi eredménnyel rendelkező diákok e mérésbeli átlaga beleesik az összes diák e mérésben elért képességátlagának konfidencia-intervallumába mindkét területen.

3a A tanulók fejlődése a telephelyen

Fejlődés 2016 és 2018 között - képességpontok



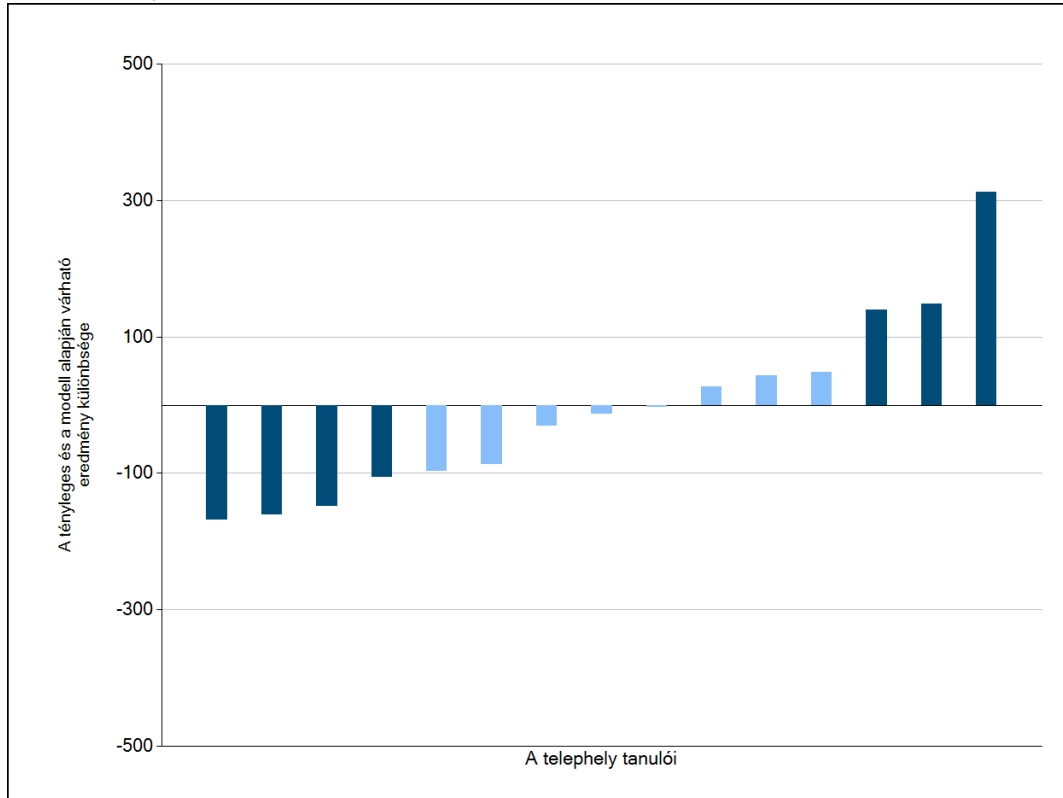
Fejlődés 2016 és 2018 között - képességpont-különbségek



3b

A tanulók egyéni fejlődése a komplex fejlődési modell alapján*

A tanulók tényleges eredménye és a komplex modell alapján becsült, várható eredménye közötti különbségek az Önök telephelyén



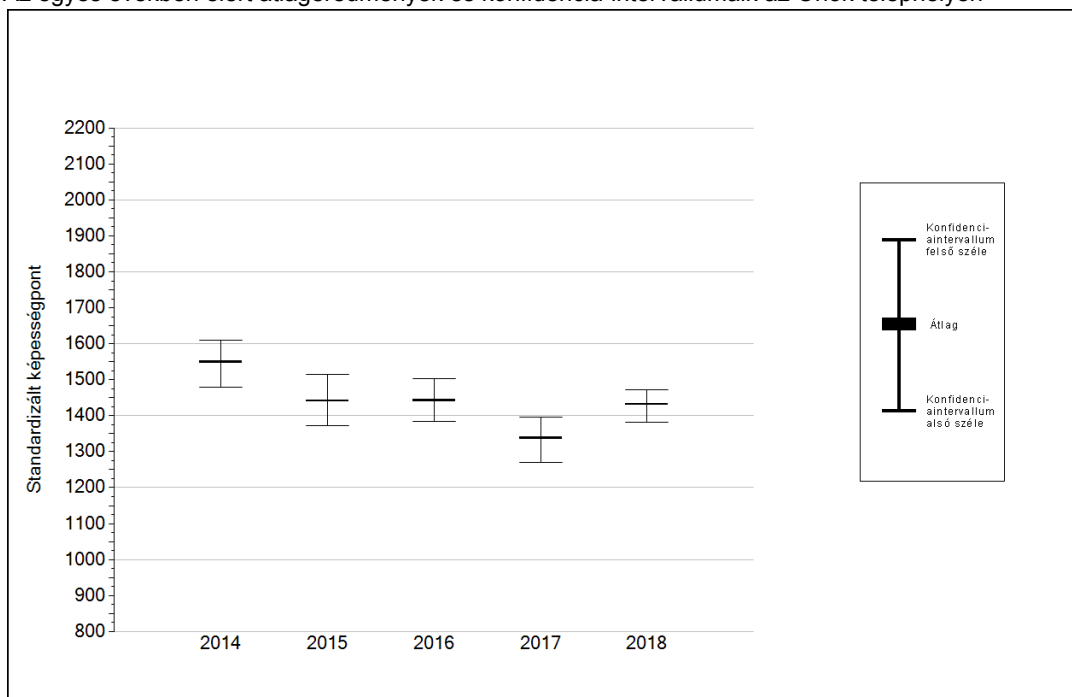
Sötétebb színnel jelöltük, ha a tanuló eredménye szignifikánsan különbözik a komplex fejlődési modell alapján várható eredménytől.

* A komplex fejlődési modellben a tanulók becsült, várható eredményének meghatározásakor a tanuló korábbi eredményei mellett a fejlődést befolyásoló egyéb tényezőket is figyelembe veszünk. Ilyenek pl. a szociális, gazdasági és kulturális háttérét mérő jellemzők, a tanuló neme, az osztály és a telephely tanulóinak két évvel korábbi átlageredménye, valamint a telephely alapvető jellemzői, mint a képzési forma és a település típusa. A becsült érték tehát azt jelképezi, hogy a hasonló családi háttérű, ugyanolyan nemű tanulók, akiknek két évvel korábbi eredménye hasonló volt, emellett 2018-ban hasonló osztályba és telephelyre jártak, átlagosan milyen eredményt értek el a 2018. évi felmérésben. A modellről bővebben az Útmutató a telephelyi jelentés ábráinak értelmezéséhez dokumentumban olvashatnak.

4a

Az átlageredmény alakulása a 8. évfolyamon

Az egyes években elért átlageredmények és konfidencia-intervallumaik az Önök telephelyén

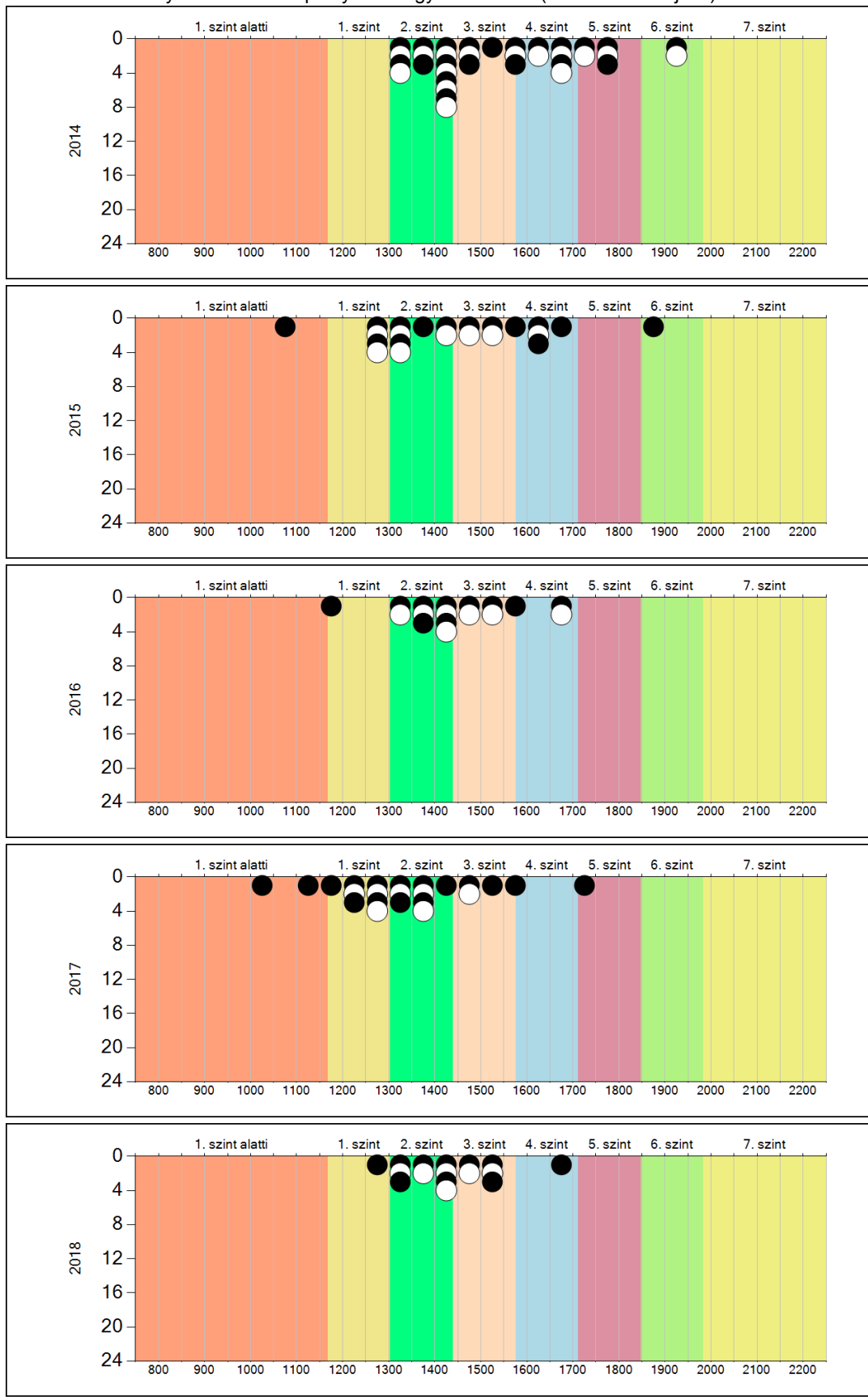


Év	Átlag (konf. int.)	A 2018. évi eredmény és a korábbi évek eredményei közötti különbség (konf.int.)
2018	1432 (1382;1471)	-
2017	1337 (1271;1395) ↑	94 (4;186)
2016	1442 (1384;1504) ○	-11 (-102;71)
2015	1441 (1372;1515) ○	-9 (-112;74)
2014	1549 (1478;1609) ↓	-118 (-209;-31)

- ↑ A 2018. évi eredmény szignifikánsan magasabb
- Nincs szignifikáns változás a 2018. évi eredményekben
- ↓ A 2018. évi eredmény szignifikánsan alacsonyabb

4b A képességeloszlás alakulása a 8. évfolyamon

A tanulók eredményei az Önök telephelyén az egyes években (1 kör 1 tanulót jelöl)

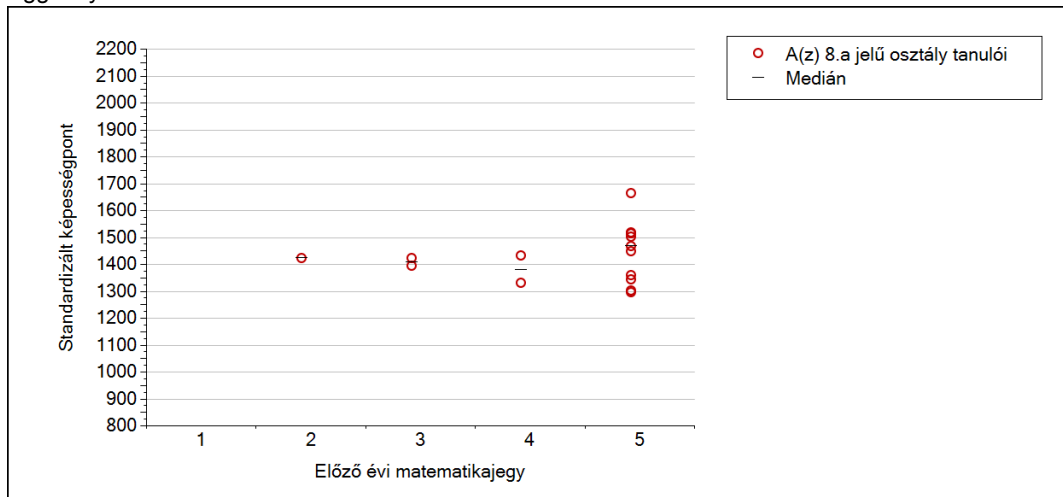


Matematika

5c

A képességeloszlás az előző év végi matematikajegy függvényében

A tanulók képességeloszlása az Önök telephelyén működő osztályokban az előző év végi matematikajegy függvényében

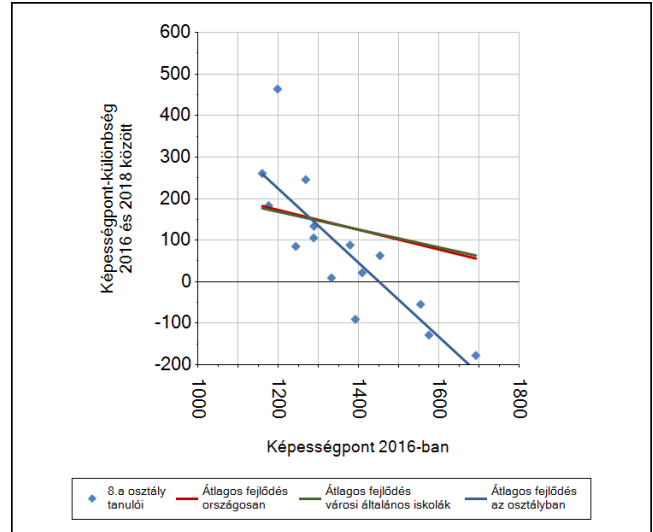
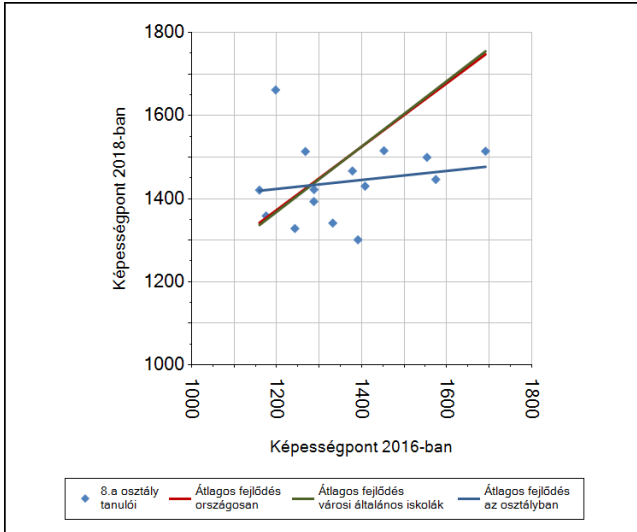


	Előző év végi matematikajegy	Minimum	Medián	Maximum
A(z) 8.a jelű osztály	1	-	-	-
	2	1422	1422	1422
	3	1393	1407	1421
	4	1328	1379	1430
	5	1295	1467	1662

6a

A tanulók fejlődése osztályonként

A(z) 8.a osztály tanulói

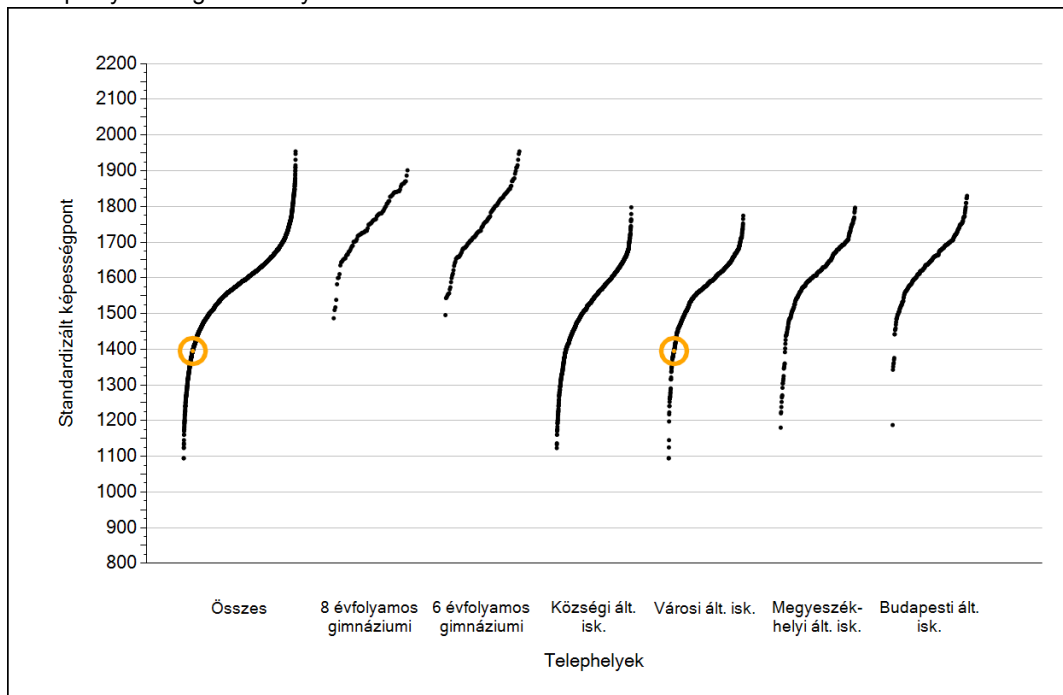


A decorative silver pocket watch with intricate floral engravings on its lid and a small handle on the side. It is placed on an open book with pages of handwritten text. The background is softly blurred, showing a wooden bookshelf.

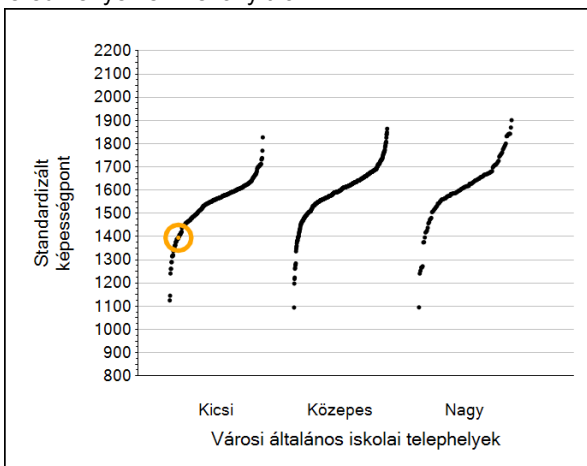
Szövegértés

1a Átlageredmények

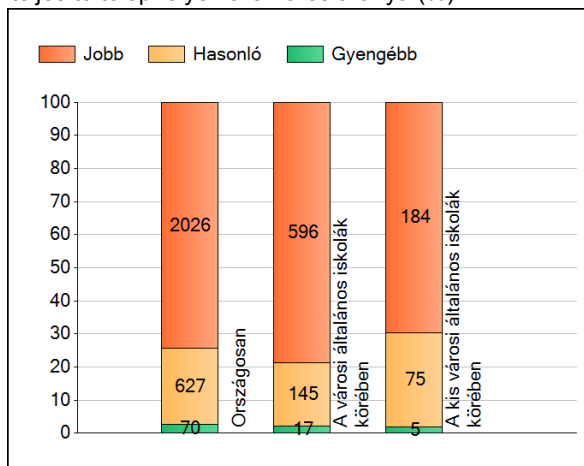
A telephelyek átlageredményeinek összehasonlítása



Az Önök eredményei a városi általános iskolai telephelyek eredményeéhez viszonyítva



A szignifikánsan jobban, hasonlóan, illetve gyengébben teljesítő telephelyek száma és aránya (%)



A tanulók átlageredménye és az átlag megbízhatósági tartománya (konfidencia-intervalluma)

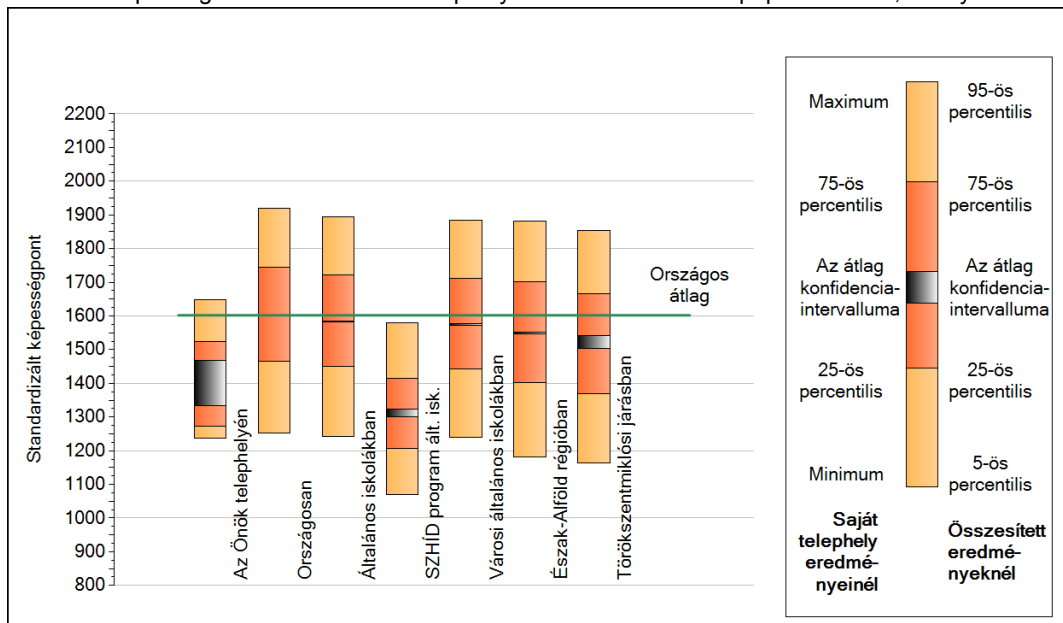
Az Önök telephelyén	1395 (1333;1468)	
Országosan	1602 (1601;1603)	
8 évfolyamos gimnáziumokban	1763 (1758;1768)	
6 évfolyamos gimnáziumokban	1766 (1762;1769)	
Ált. isk.	1583 (1582;1584)	
SZHÍD program ált. isk.	1312 (1300;1323)	
Községi ált. isk.	1530 (1527;1533)	
Városi ált. isk.	1574 (1572;1576)	Kis városok ált. isk.
Megyeszékhelyi ált. isk.	1627 (1624;1630)	Közepes városok ált. isk.
Budapesti ált. isk.	1648 (1645;1651)	Nagy városok ált. isk.
		1545 (1540;1549)
		1587 (1583;1590)
		1590 (1586;1595)

Szövegértés

1b

A képességeloszlás néhány jellemzője

A tanulók képességeloszlása az Önök telephelyén és azokban a részpopulációkban, amelyekbe Önök is tartoznak

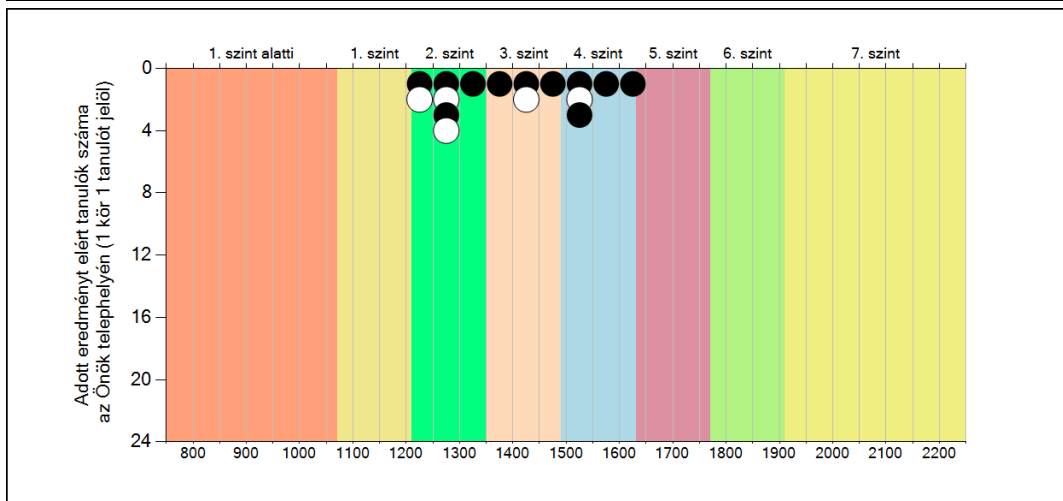
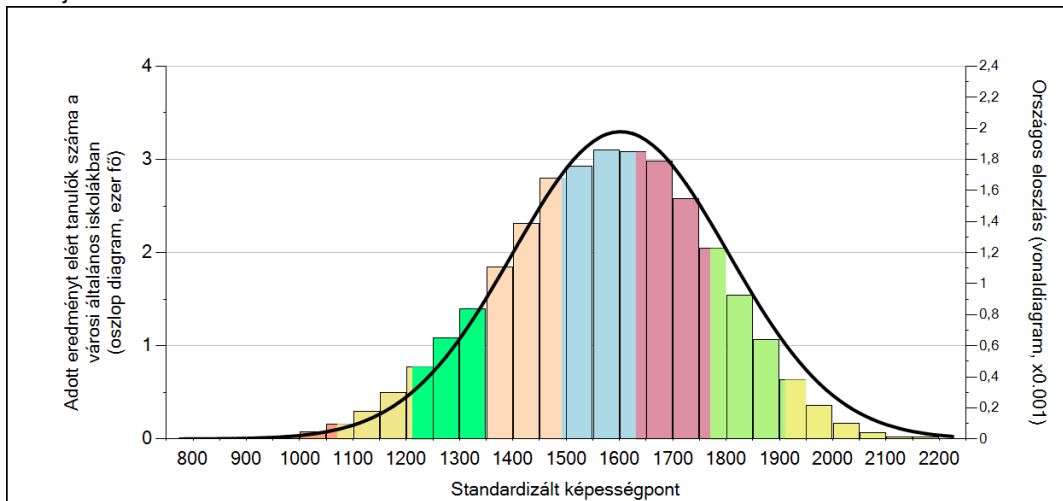


A tanulók képességeloszlása az egyes részpopulációkban

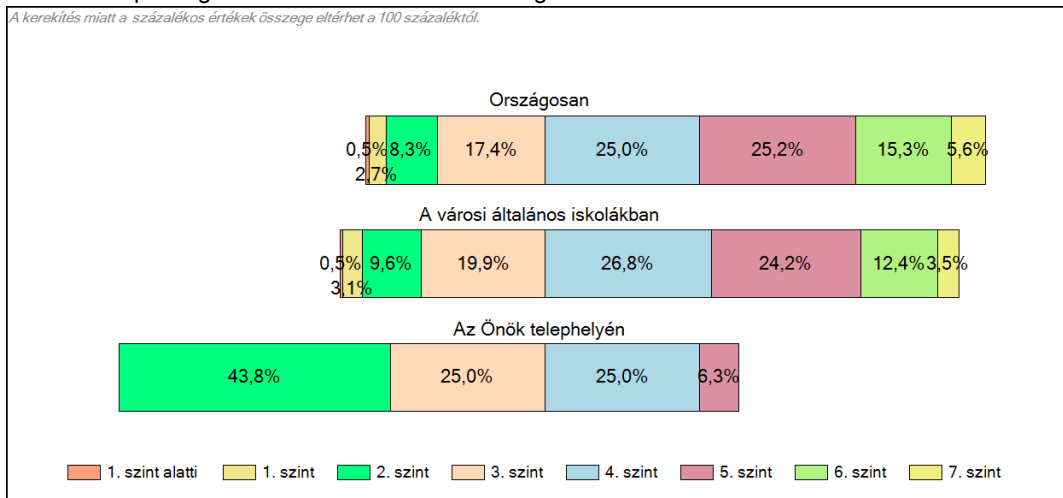
	Min. / 5-ös perc.	25-ös perc.	Átlag (konf. int.)	75-ös perc.	Max. / 95-ös perc.
Az Önök telephelyén	1236	1272	1395 (1333;1468)	1523	1648
Országosan	1254	1466	1602 (1601;1603)	1746	1920
Általános iskolákban	1243	1450	1583 (1582;1584)	1723	1894
SZHÍD program ált. isk.	1070	1208	1312 (1300;1323)	1414	1581
Városi általános iskolákban	1239	1443	1574 (1572;1576)	1712	1883
Észak-Alföld régióban	1183	1402	1549 (1546;1552)	1701	1881
Törökszentmiklósi járásban	1164	1369	1523 (1502;1541)	1667	1854

1c Képességeloszlás

Az országos eloszlás, valamint a tanulók eredményei a városi általános iskolákban és az Önök városi általános iskolájában



A tanulók képességszintek szerinti százalékos megoszlása

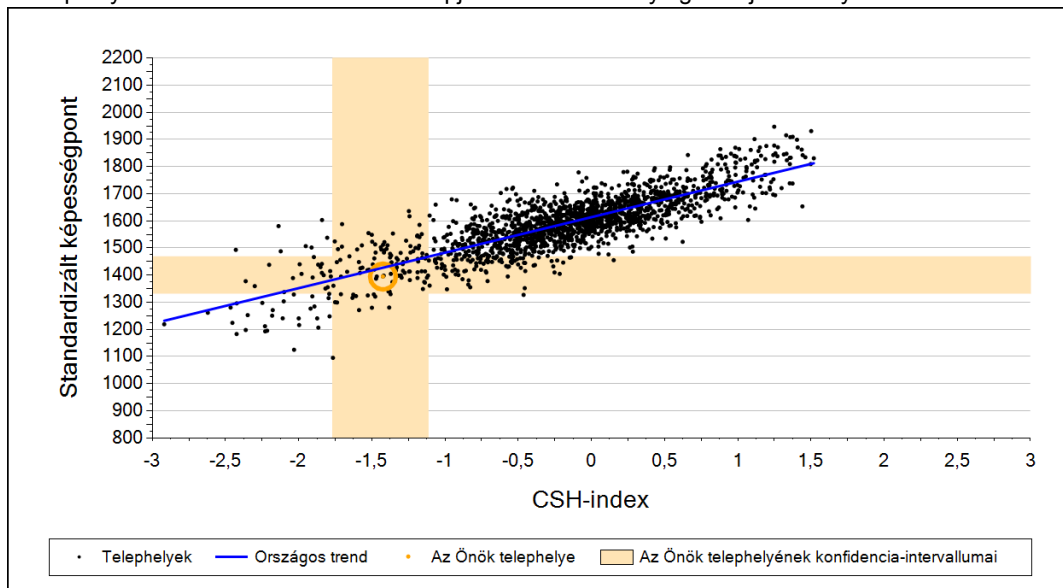


Szövegértés

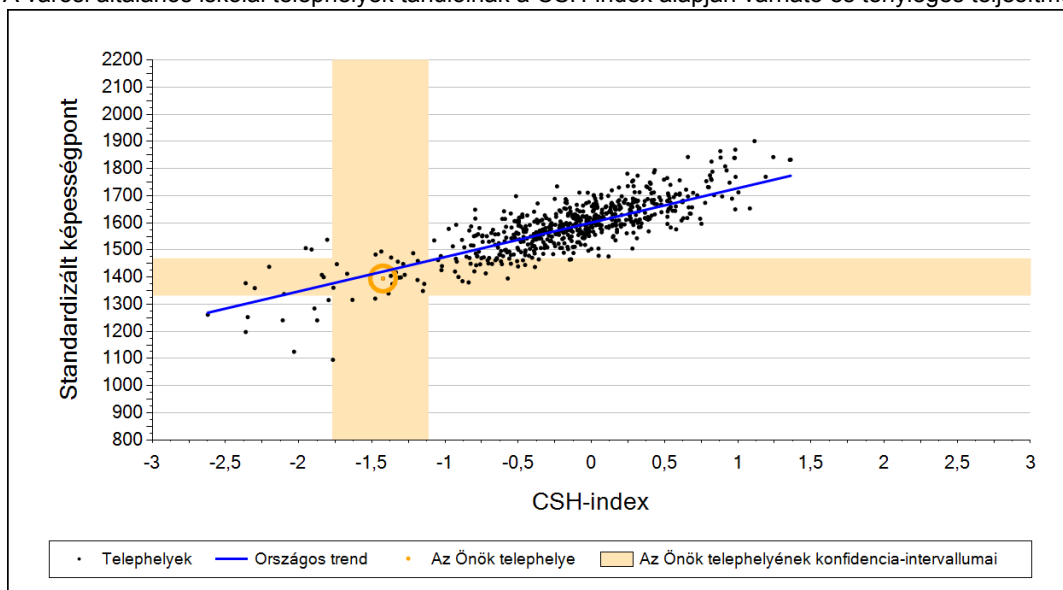
2a

Átlageredmény a CSH-index tükrében*

A telephelyek tanulóinak a CSH-index alapján várható és tényleges teljesítménye



A városi általános iskolai telephelyek tanulóinak a CSH-index alapján várható és tényleges teljesítménye



Telephelyeik eredménye a regressziós becslés alapján várható eredmény tükrében

Telephelyük tényleges eredménye	1395	(1333;1468)
Várható eredmény az összes telephelyre illesztett regressziós egyenes alapján	1427	(a tényleges eredmény ettől nem különbözik szignifikánsan)
Várható eredmény a városi általános iskolai telephelyekre illesztett regressziós egyenes alapján	1420	(a tényleges eredmény ettől nem különbözik szignifikánsan)

A CSH-index átlagértéke és az átlag megbízhatósági tartománya

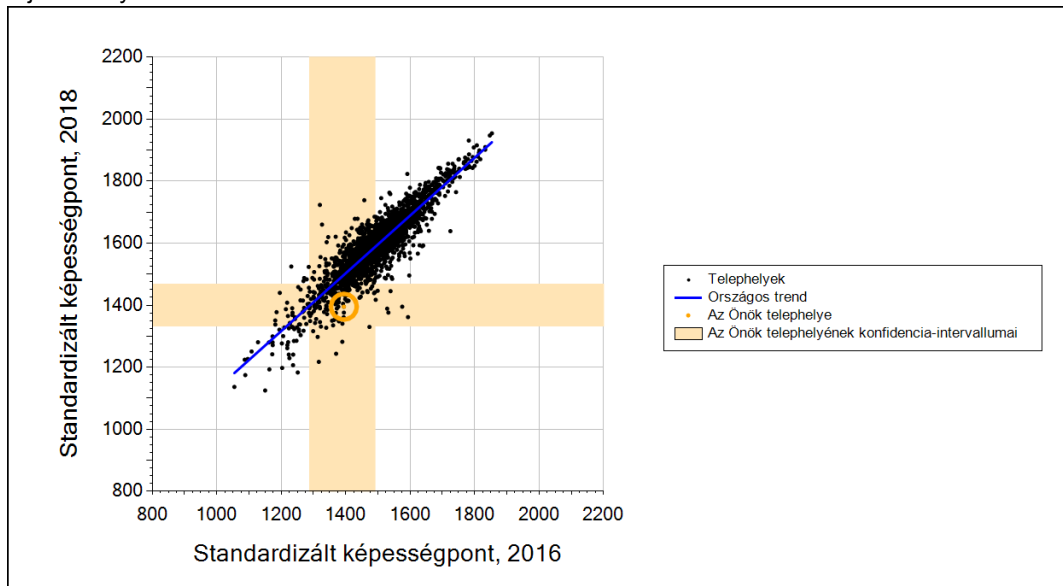
Az Önök telephelyén	-1,424	(-1,768;-1,115)
Országosan	-0,041	(-0,050;-0,040)
Városi általános iskolákban	-0,171	(-0,190;-0,160)

* Csak azok a telephelyek szerepelnek az ábrákon, amelyeken legalább a diákok kétharmadára és legalább tíz tanulóra kiszámítható a CSH-index, és a CSH-indexszel rendelkező diákok átlaga belesik az összes diák képességátlagának konfidencia-intervallumába mindkét felmért terület esetében.

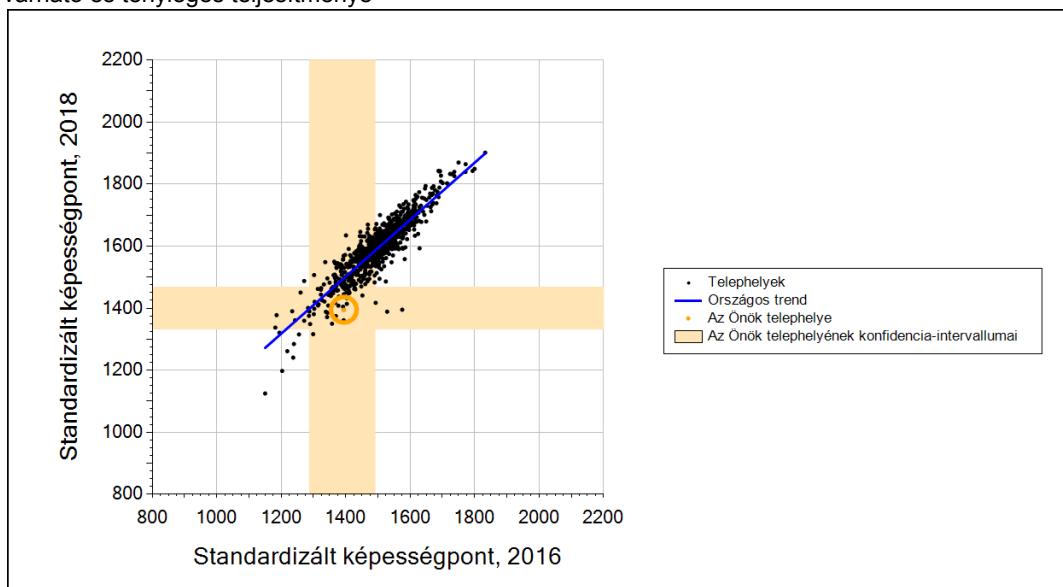
Szövegértés

2b Átlageredmény a tanulók korábbi eredményének tükrében*

A telephely tanulóinak a két évvel korábbi mérésben elért átlageredményük alapján várható és tényleges teljesítménye



A városi általános iskolai telephelyek tanulóinak a két évvel korábbi mérésben elért átlageredményük alapján várható és tényleges teljesítménye



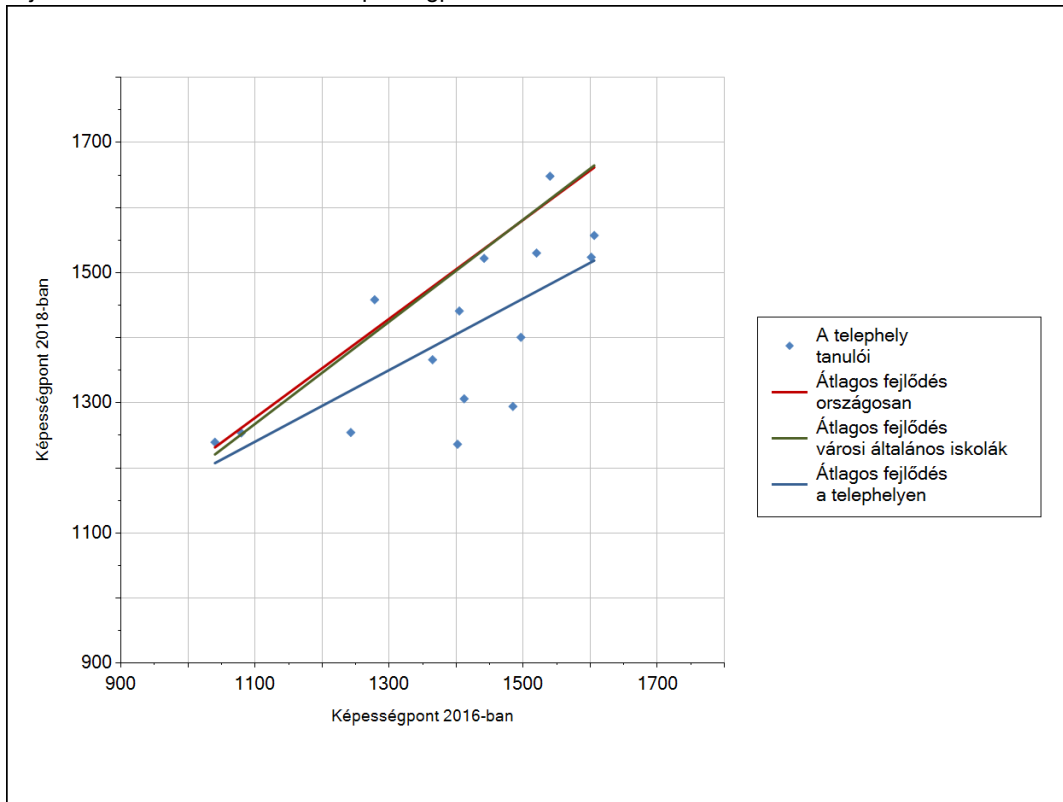
Telephelyeik eredménye a regressziós becslés alapján várható eredmény tükrében

Telephelyük 2018-as eredménye	1395	(1333;1468)
Telephelyük tanulóinak 2016-os átlageredménye	1394	(1287;1491)
Várható eredmény az összes telephelyre illesztett regressziós egyenes alapján	1497	(a tényleges eredmény ettől nem különbözik szignifikánsan)
Várható eredmény a városi általános iskolai telephelyekre illesztett regressziós egyenes alapján	1496	(a tényleges eredmény ettől nem különbözik szignifikánsan)

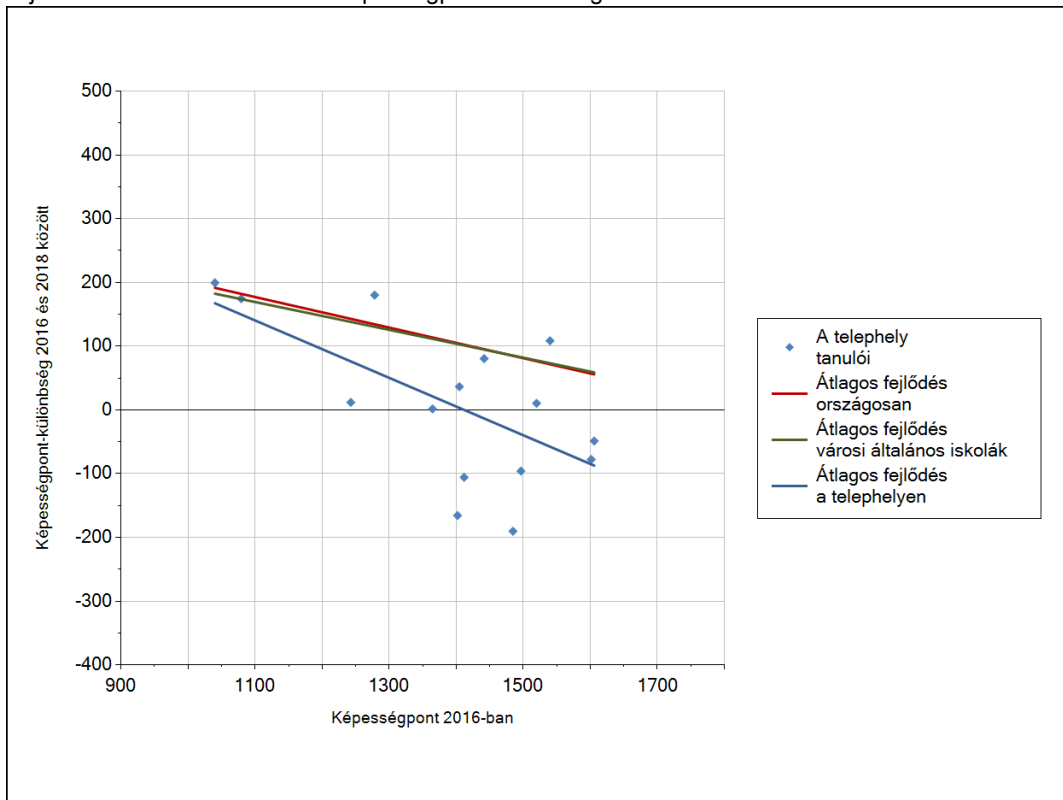
* Csak azok a telephelyek szerepelnek az ábrán, amelyek esetében legalább a tanulók kétharmada és legalább tíz tanuló megírta a két évvel korábbi mérést, és amelyeken a korábbi eredménnyel rendelkező diákok e mérésbeli átlaga beleesik az összes diák e mérésben elért képességátlagának konfidencia-intervallumába mindkét területen.

3a A tanulók fejlődése a telephelyen

Fejlődés 2016 és 2018 között - képességpontok



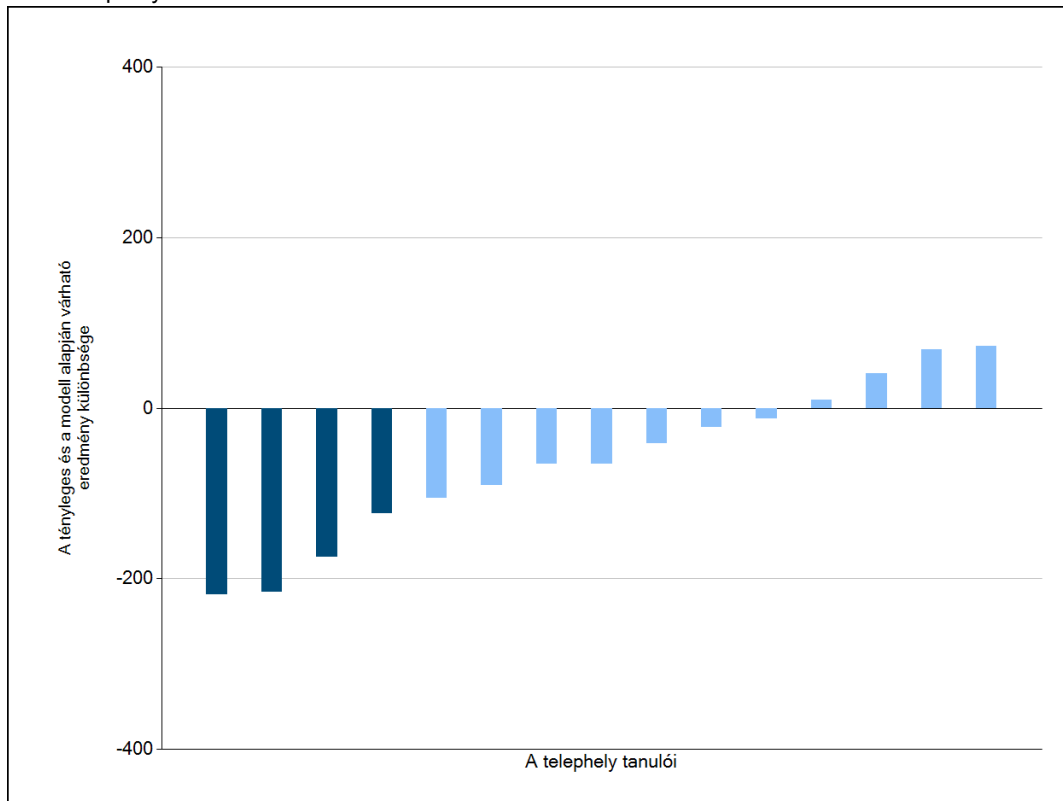
Fejlődés 2016 és 2018 között - képességpont-különbségek



3b

A tanulók egyéni fejlődése a komplex fejlődési modell alapján*

A tanulók tényleges eredménye és a komplex modell alapján becsült, várható eredménye közötti különbségek az Önök telephelyén



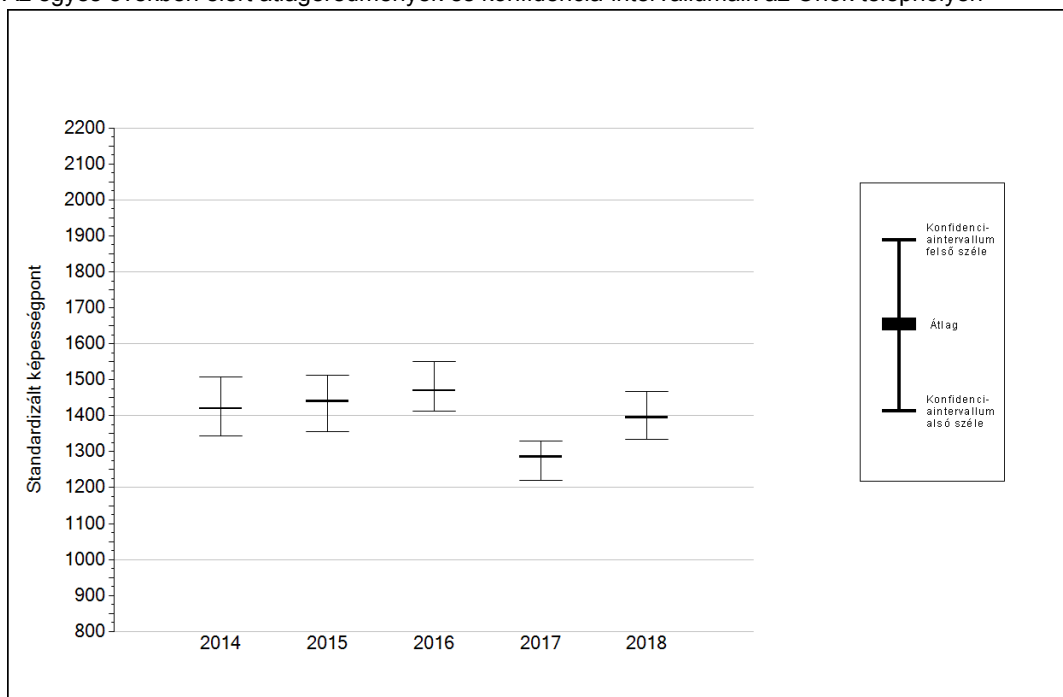
Sötétebb színnel jelöltük, ha a tanuló eredménye szignifikánsan különbözik a komplex fejlődési modell alapján várható eredménytől.

* A komplex fejlődési modellben a tanulók becsült, várható eredményének meghatározásakor a tanuló korábbi eredményei mellett a fejlődést befolyásoló egyéb tényezőket is figyelembe veszünk. Ilyenek pl. a szociális, gazdasági és kulturális háttérét mérő jellemzők, a tanuló neve, az osztály és a telephely tanulóinak két évvel korábbi átlageredménye, valamint a telephely alapvető jellemzői, mint a képzési forma és a település típusa. A becsült érték tehát azt jelképezi, hogy a hasonló családi háttérű, ugyanolyan nemű tanulók, akiknek két évvel korábbi eredménye hasonló volt, emellett 2018-ban hasonló osztályba és telephelyre jártak, átlagosan milyen eredményt értek el a 2018. évi felmérésben. A modellről bővebben az Útmutató a telephelyi jelentés ábráinak értelmezéséhez dokumentumban olvashatnak.

4a

Az átlageredmény alakulása a 8. évfolyamon

Az egyes években elért átlageredmények és konfidencia-intervallumaik az Önök telephelyén



Év	Átlag (konf. int.)	A 2018. évi eredmény és a korábbi évek eredményei közötti különbség (konf.int.)
2018	1395 (1333;1468)	-
2017	1285 (1220;1329) ▲	110 (17;213)
2016	1469 (1412;1549) ○	-74 (-178;17)
2015	1440 (1355;1512) ○	-45 (-150;77)
2014	1419 (1343;1507) ○	-24 (-139;86)

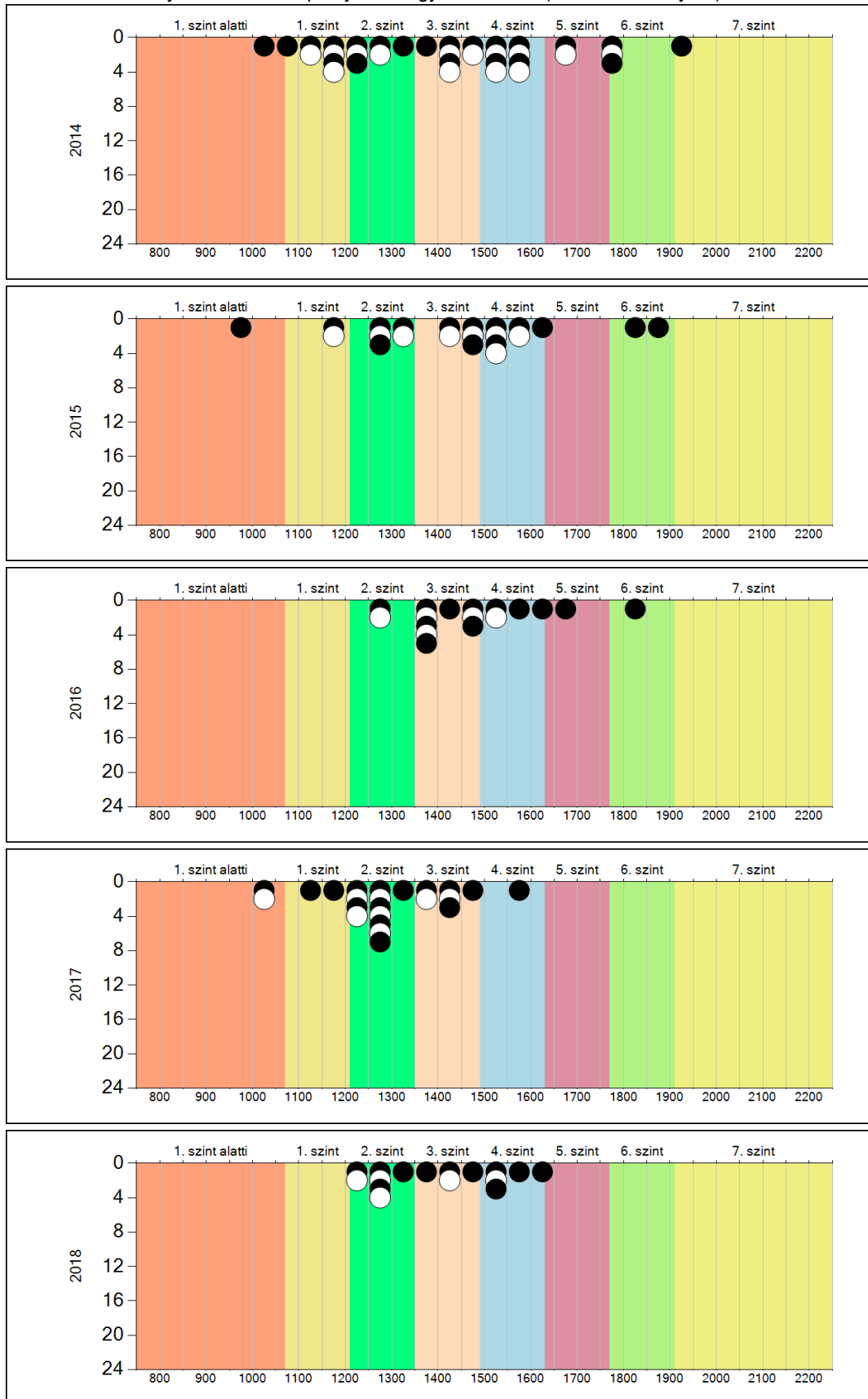
- ▲ A 2018. évi eredmény szignifikánsan magasabb
- Nincs szignifikáns változás a 2018. évi eredményekben
- ▼ A 2018. évi eredmény szignifikánsan alacsonyabb

Szövegtetés

4b

A képességeloszlás alakulása a 8. évfolyamon

A tanulók eredményei az Önök telephelyén az egyes években (1 kör 1 tanulót jelöl)



6a A tanulók fejlődése osztályonként

A(z) 8.a osztály tanulói

